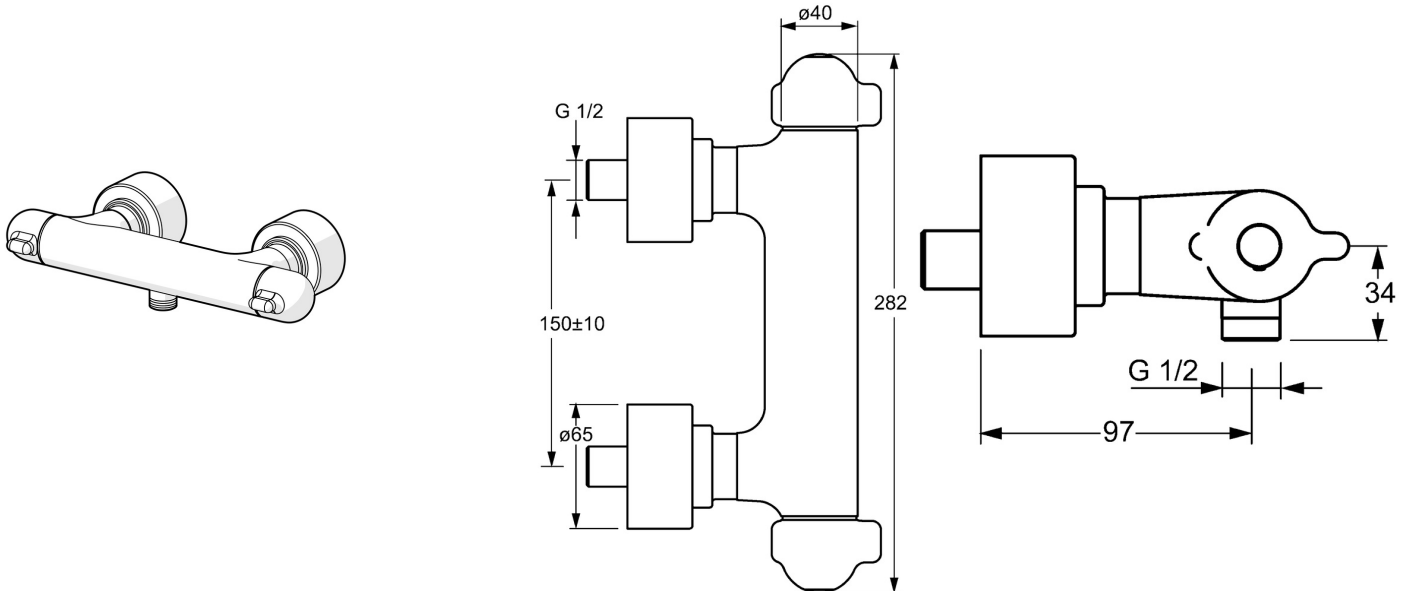


EAN: 4015474267459  
[static.hansa.com/58080201](https://static.hansa.com/58080201)



- Gesundheit & Pflege
- Thermostat
- Wandmontage
- Chrom
- Temperatureinstellgriff, Durchflusseinstellgriff, Hebel mit W+K-Kennzeichnung
- THERMO COOL: Mehr Sicherheit durch minimales Erwärmen des Armaturengehäuses, Temperaturbegrenzer
- Thermostatkartusche zur Temperaturregung, Oberteil mit keramischen Dichtscheiben zur Wassermengeneinstellung für einen Abgang, Rückflussverhinderer, Schmutzfilter
- S-Anschlüsse, Abdeckung(en), mit integrierter Vorabsperrung, Rosetten 3-fach abgedichtet
- Armaturenkörper aus entzinkungsbeständigem Messing (DZR), Wasserwege ohne Nickelbeschichtung, Thermische Desinfektion nach DVGW W551 ohne erneute Regelteil Einjustierung möglich
- Eigensicher gegen Rückfließen im häuslichen Gebrauch (nach DIN EN 1717) Verbrühsschutz durch Temperaturendanschlag 38°C (36°-44°)



## Technische Daten

### Durchflusseigenschaften

Durchfluss bei 3 bar

19.2 l/min

### Technische Eigenschaften

DN-Größe (Nennmaß)

max. +80°C

Arbeitsdruck

G1/2

Installationsabstand

150 ± 10 mm

Sicherungseinrichtung (EN1717)

EB

### Vorschriften

EN Standard

EN 1111

Geräuschklasse

I (ISO 3822)

### Zulassungen und Deklarationen

DVGW

ABP

Konformitätserklärung

EPD

NW-6509CR0103

PA-IX 29957/IB

DoC

S-P-06397

### Nachhaltigkeit

EPD module A1 (kg CO2 eq.)

EPD module A2 (kg CO2 eq.)

EPD module A3 (kg CO2 eq.)

EPD module A1-A3 (kg CO2 eq.)

EPD module A4 (kg CO2 eq.)

EPD module B7 (kg CO2 eq.)

EPD module C2 (kg CO2 eq.)

EPD module C3 (kg CO2 eq.)

EPD module C4 (kg CO2 eq.)

EPD module D (kg CO2 eq.)

10,86

0,51

1,25

12,61

0,45

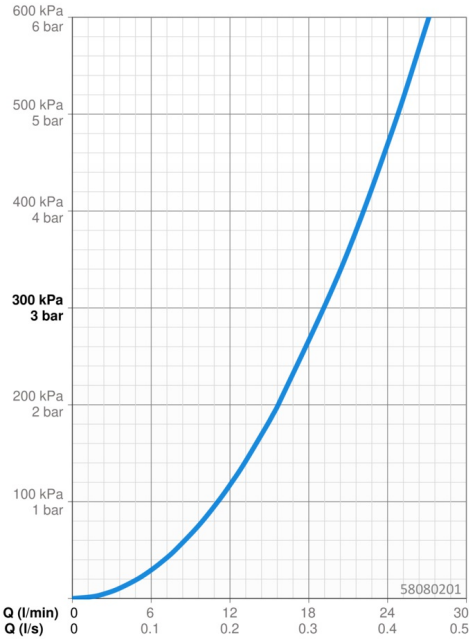
3375,99

0,02

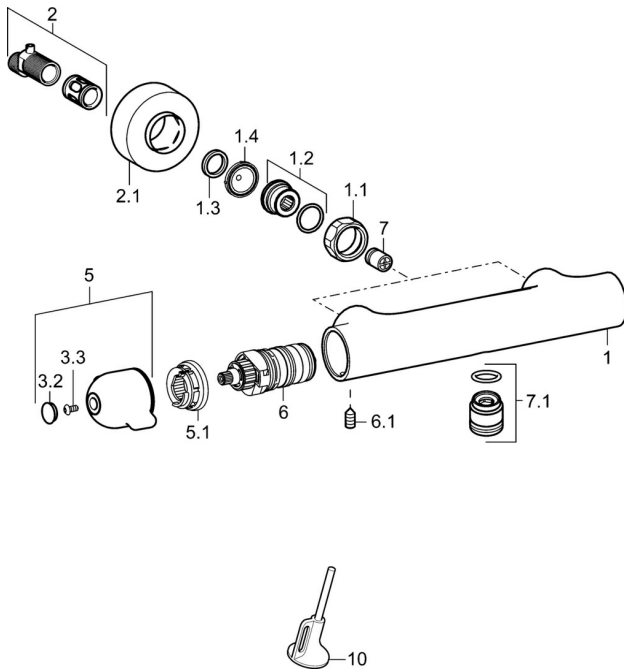
0,02

0,90

-8,00



Ersatzteile



SP58080201

| Name                             | Art.-Nr. |
|----------------------------------|----------|
| 1.1 Anschlussmutter, G3/4, AF30  | 59902230 |
| 1.2 Nippel                       | 59911075 |
| 1.3 Haltering, 23.9x15.2x2       | 59902689 |
| 1.4 Filterdichtung, G3/4         | 59911076 |
| 2 S-Anschluss                    | 59914082 |
| 2.1 Rosette                      | 59914083 |
| 3.1 Mengen-Einstell-Griff        | 59914081 |
| 3.2 Abdeckkappe                  | 59914079 |
| 3.3 Schraube, M4x8               | 59913851 |
| 3.4 Justierring                  | 59913940 |
| 4.6 Oberteil, G1/2, 180°         | 59911103 |
| 4.7 Ring                         | 59913469 |
| 5 Temperatur-Wählgriff           | 59914080 |
| 5.1 Temperaturanschlag           | 59914078 |
| 6 Thermostatkartusche, 3.3       | 59913871 |
| 6.1 Schraube, M6x9.5             | 59901609 |
| 7 Rückschlagventil, DN10 (2016-) | 59914425 |
| 7.1 Gewindenippel, G1/2xM18x1    | 59911384 |
| 10 Schlüssel                     | 59914077 |