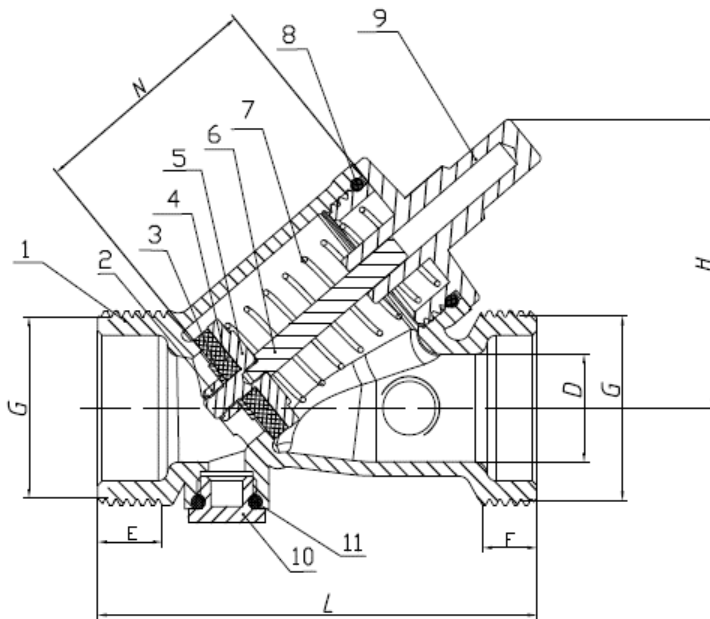


SPEZIFIKATION
Gehäuse - Rotguss nach UBA-Liste
Kopfstück - Rotguss nach UBA-Liste
Dichtungen - EPDM nach W270 und KTW
Einsatzbereich - Trinkwasser
Betriebstemperatur - Plus 90°C
Schallschutz - Armaturengruppe I nach DIN 4109 bis DN32
Nenndruck - PN 16
Gewinde - DIN EN 10226-1



Stückliste

Nr.	Bauteil	Material
1	Gehäuse	CC499K
2	Mutter	Edelstahl
3	Unterlegscheibe	Edelstahl
4	Dichtung	EPDM
5	Ventilteller	CC499K
6	Schaft	Edelstahl
7	Feder	Edelstahl
8	O-Ring	EPDM
9	Kopfstück	CC499K
10	Stopfen	CC499K
11	O-Ring	EPDM
12	Auslauf	PA GF10
13	Entleer.-Gehäuse	CC499K
14	O-Ring	EPDM
15	O-Ring	EPDM
16	Entleer.-Spindel	CC499K

Artikel	Abm.	PN / DN	Rp	L	H
COSKRVRAE15	1/2"	PN 16 / DN 15	Rp 1/2	70	90
COSKRVRAE20	3/4"	PN 16 / DN 20	Rp 3/4	84	99
COSKRVRAE25	1"	PN 16 / DN 25	Rp 1	97	121
COSKRVRAE32	1 1/4"	PN 16 / DN 32	Rp 1 1/4	118	149
COSKRVRAE40	1 1/2"	PN 16 / DN 40	Rp 1 1/2	133	162
COSKRVRAE50	2"	PN 16 / DN 50	Rp 2	158	195