

# **KURZANLEITUNG**



# Zu Ihrer Sicherheit

---

## Was sollten Sie vermeiden?

Das Produkt ist für folgende Verwendungen nicht bestimmt:

- Verlassen des WC-Sitzrings während des Duschvorgangs
- Platzieren von Lasten und Gegenständen auf dem WC-Deckel
- Eintauchen der Fernbedienung in Flüssigkeiten
- Betrieb ohne Stopfen für Geberit AquaClean Entkalkungsmittel

## Registrieren Sie Ihr Gerät

---

### Garantieregistrierung

Verlängern Sie kostenfrei die Garanzzeit Ihres Geberit AquaClean. Registrieren Sie sich dafür innerhalb von 90 Tagen ab Installationsdatum.



Im dritten Jahr der Garanzzeit übernimmt Geberit bei Material- oder Produktionsfehlern die kostenlose Lieferung von Ersatzteilen, sofern das Produkt von einem Sanitärfachbetrieb installiert und in Betrieb genommen wurde.

Per Link:

<https://www.geberit-global.com/landingpages/gac-onboarding/>

Per Smartphone oder Tablet:



Android:



iOS:

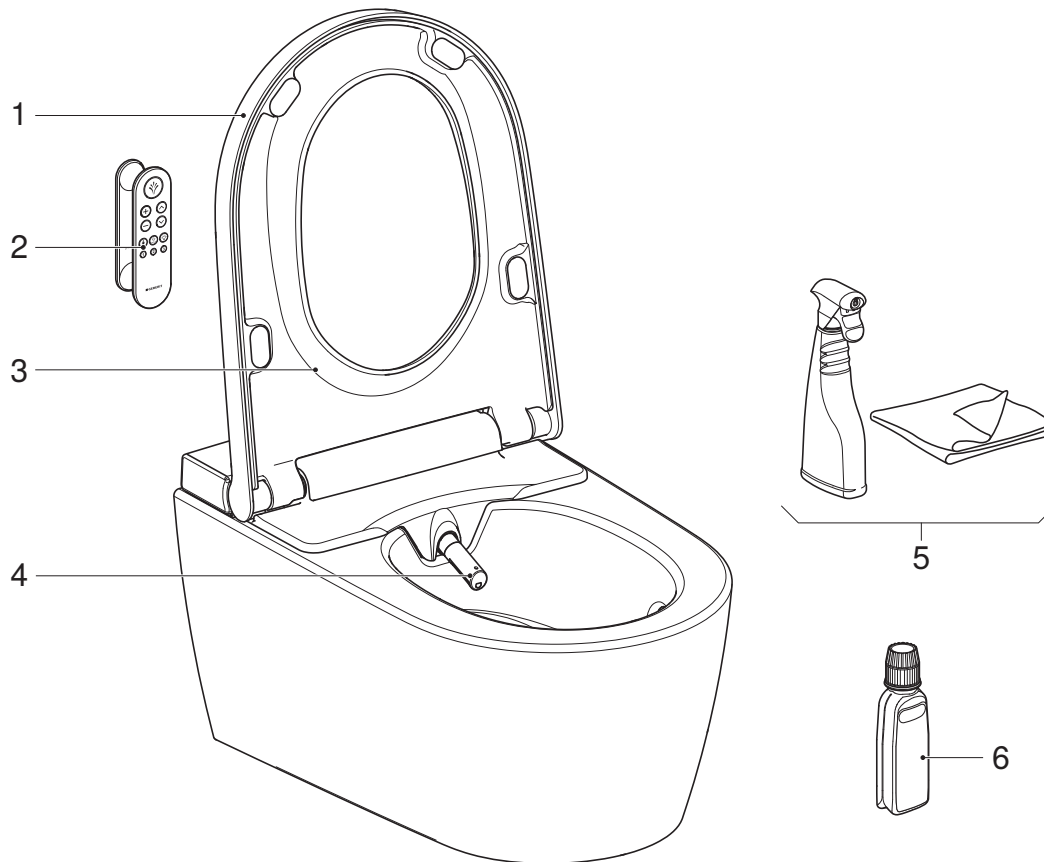


Per Geberit Home App:

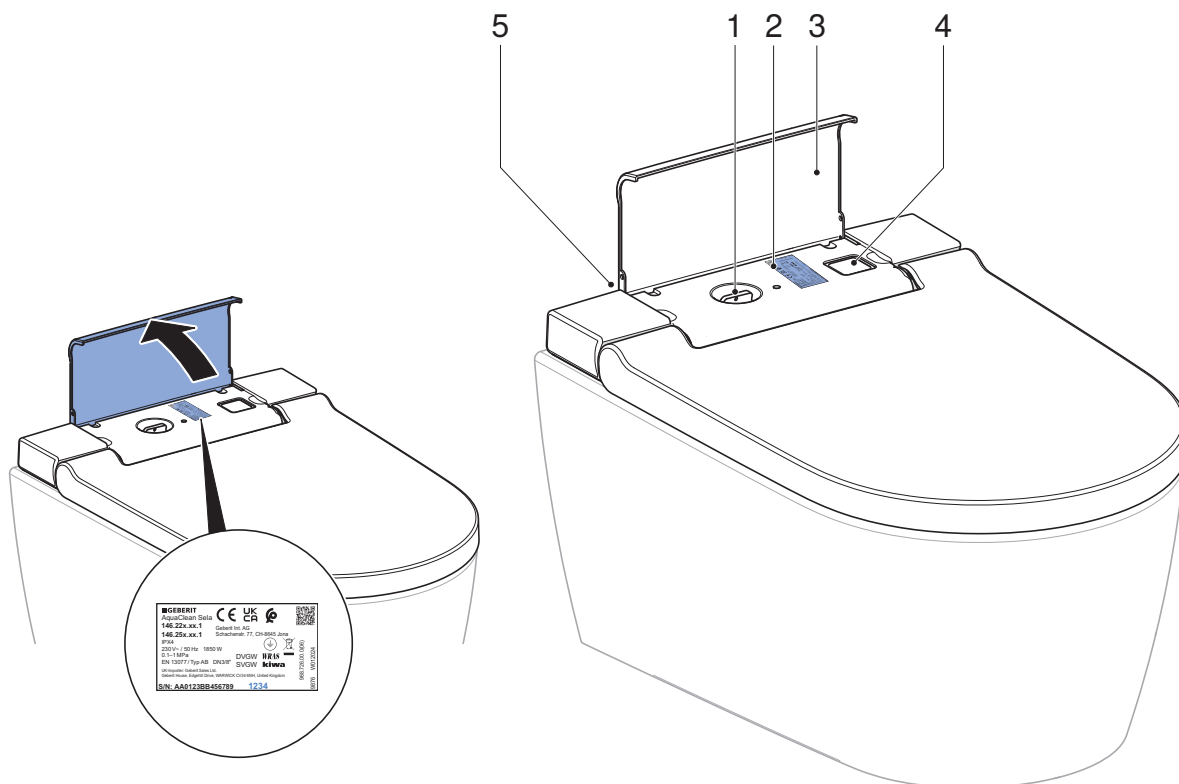
Falls Ihr Land auf der Onboarding-Webseite nicht aufgeführt ist, konsultieren Sie die Liste mit den Kontaktinformationen und Webadressen. → Siehe „Kontakt“.

# Lernen Sie das Gerät kennen

## Das Gerät auf einen Blick



- 1 WC-Deckel
- 2 Fernbedienung mit magnetischer Wandhalterung
- 3 WC-Sitzring
- 4 Duscharm mit Dushdüse und Ladydüse
- 5 Geberit AquaClean Reinigungsset (Art.-Nr. 242.547.00.1)
- 6 Geberit AquaClean Entkalkungsmittel (Art.-Nr. 147.040.00.1)



- 1 Einfüllöffnung mit Stopfen für Geberit AquaClean Entkalkungsmittel
- 2 Typenschild mit Seriennummer
- 3 Designabdeckung
- 4 Netzschalter
- 5 Orientierungslicht

Einige Komponenten sowie die unten aufgeführten Verbrauchsmaterialien können direkt über die Geberit Home App oder über den Geberit Webshop bestellt werden.

Verbrauchsmaterial	Informationen
Geberit AquaClean Reinigungsset	Art.-Nr. 242.547.00.1
Geberit AquaClean Entkalkungsmittel	Art.-Nr. 147.040.00.1
Geberit AquaClean Set Entkalkungsmittel (4 Stk.)	Art.-Nr. 147.047.00.1
Geberit AquaClean Set Entkalkungsmittel (10 Stk.)	Art.-Nr. 147.048.00.1
Duschdüse AquaClean Sela	Art.-Nr. 243.527.11.1
Fernbedienung AquaClean Sela	Art.-Nr. 245.820.01.1

# Das Bedienkonzept

## Über das Bedienkonzept

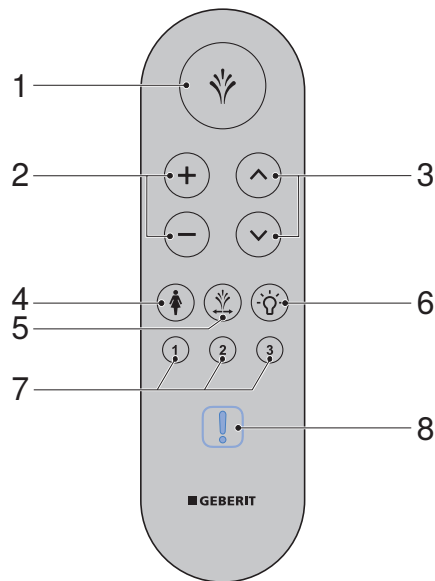
Das Dusch-WC kann über die Fernbedienung oder die Geberit Home App bedient werden.



Die Fernbedienung des Geberit AquaClean Dusch-WCs ist deaktiviert, solange das Dusch-WC mit der Geberit Home App verbunden ist.

## Vorderseite der Fernbedienung

Über die Vorderseite der Fernbedienung können alle Funktionen des täglichen Gebrauchs bedient werden.



- 1 Taste <Dusche>:
  - Duschfunktion starten und stoppen
  - Ladydusche stoppen
- 2 Tasten <+>/<->: Duschstrahlstärke erhöhen oder verringern
- 3 Pfeiltasten <oben>/<unten>: Duscharmposition einstellen (Duscharm vor / zurück)
- 4 Taste <Ladydusche>: Ladydusche starten und stoppen
- 5 Taste <Oszillierbewegung>: Oszillierbewegung während der Analdusche starten und stoppen
- 6 Taste <Orientierungslicht>: Orientierungslicht ein- und ausschalten
- 7 Tasten <Benutzerprofil>: Benutzerprofile 1–3 auswählen
- 8 Status-LED (nur sichtbar, wenn notwendig)

## Rückseite der Fernbedienung

Über die Rückseite der Fernbedienung erhalten Sie Zugriff auf diverse Einstellungen und Zusatzfunktionen.



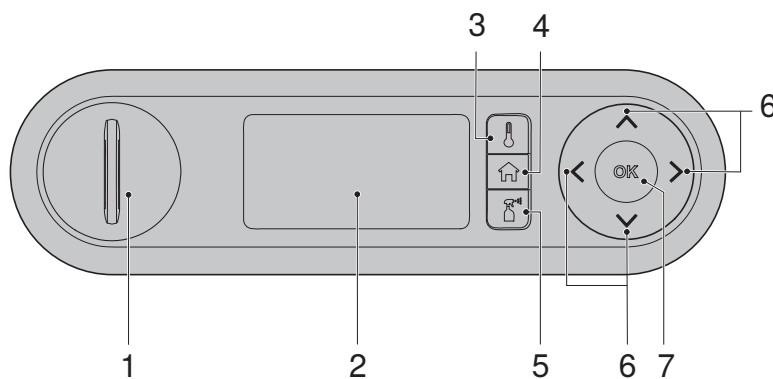
Um die Batterielebensdauer zu verlängern, schaltet das Display nach einiger Zeit in den Stand-by-Modus.



Wenn die Fernbedienung ab Jahrgang 2024 mit einer älteren Firmware-Version auf dem Gerät benutzt wird, stehen nicht alle Funktionen zur Verfügung:

- Display zeigt nur 2 Zeilen an
- Keine LED-Anzeige auf der Vorderseite der Fernbedienung
- Keine Funktion über die drei Kurzwahltasten
- Keine Funktion über die OK-Taste

Um alle Funktionen nutzen zu können, führen Sie ein Firmware-Update mit der Geberit Home App durch (FW-Version  $\geq$  v 8.0).



- 1 Batteriefach
- 2 Ink-Display
- 3 Kurzwahltaste <Temperatur>
- 4 Kurzwahltaste <Home>
- 5 Kurzwahltaste <Wartung und Pflege>
- 6 Pfeiltasten <oben>/<unten>, <links>/<rechts>
- 7 Taste <OK>/<Speichern>

## Geberit Home App herunterladen

Laden Sie die Geberit Home App im jeweiligen App-Store kostenfrei herunter:

**1**

Öffnen Sie den App-Store auf Ihrem Smartphone.

**2**

Geben Sie „Geberit Home“ im Suchfeld ein.  
✓ Die Geberit Home App wird angezeigt.



**3**

Laden Sie die App herunter.

- ✓ Die App wird heruntergeladen und auf Ihrem Smartphone angezeigt.

Sie können auch den jeweiligen QR-Code scannen, um die Geberit Home App herunterzuladen:

[Android:](#)



[iOS:](#)



# So bedienen Sie das Gerät

## Analdusche benutzen



Siehe Bedienungsanleitung.



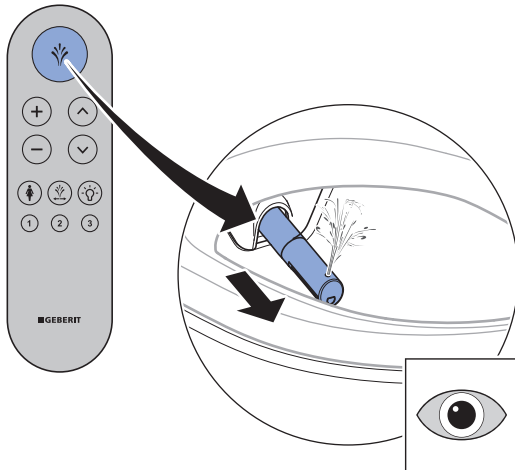
<https://doc.geberit.com/972.047.00.0>

### Voraussetzung

- Sie sitzen auf dem WC-Sitzring.



Drücken Sie einmal kurz die Taste <Dusche> auf der Fernbedienung.



### Ergebnis

- ✓ Der Duschvorgang startet mit der Oszillierbewegung.



Durch erneutes Drücken der Taste <Dusche> können Sie den Duschvorgang vorzeitig beenden.

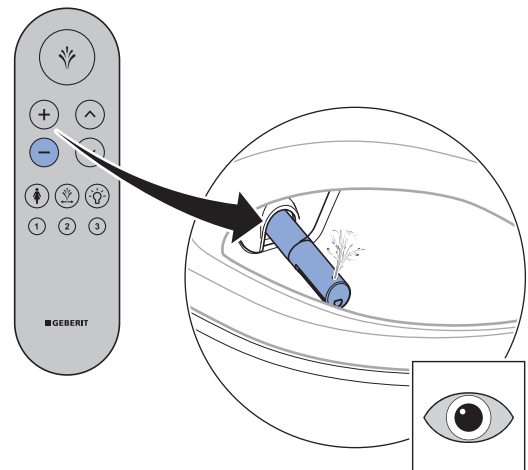
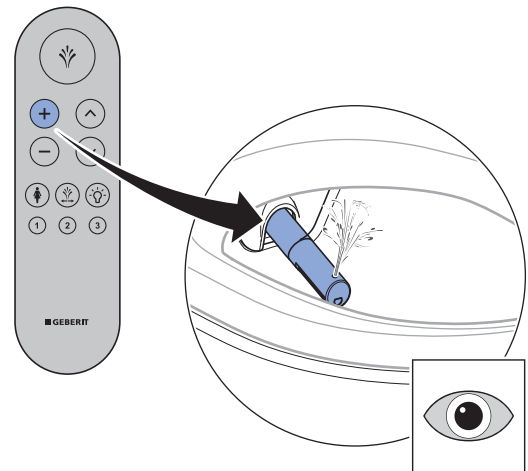
## Duschstrahlstärke einstellen

### Voraussetzung

- Der Duschvorgang läuft gerade.



Drücken Sie die Taste <+>, um die Duschstrahlstärke zu erhöhen. Drücken Sie die Taste <->, um die Duschstrahlstärke zu verringern.



### Ergebnis

- ✓ Der Duschstrahl wird stärker bzw. schwächer.



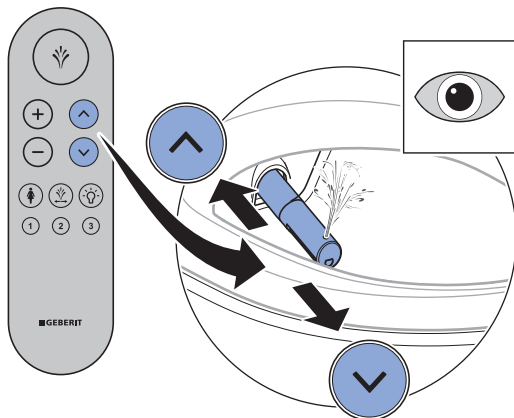
Sie können die Duschstrahlstärke in 5 Stufen einstellen.

## Duscharmposition einstellen

- i** Weibliche Benutzer sollten die Duscharmposition der Duschfunktion optimal auf ihre ergonomischen Gegebenheiten einstellen, um den natürlichen Schutz des vaginalen Bereichs nicht zu beeinträchtigen.

### Voraussetzung

- Der Duschvorgang läuft gerade.
- ▶ Drücken Sie die Pfeiltasten auf der Fernbedienung, um den Duscharm zu positionieren.



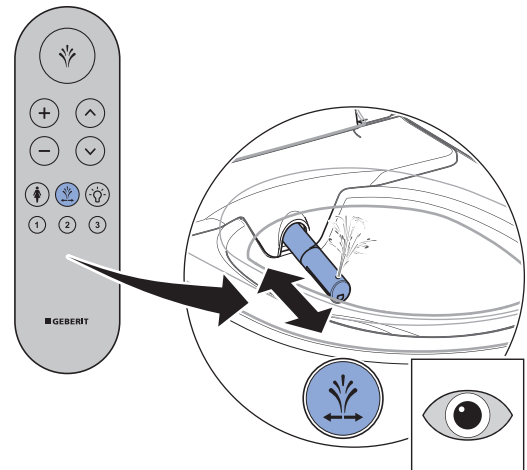
### Ergebnis

- ✓ Der Duscharm ist optimal eingestellt.
- i** Sie können die Duscharmposition in 5 Stufen einstellen.

## Oszillierbewegung der Analdusche aus- und einschalten

- i** Die Oszillierbewegung des Duscharms erhöht die Reinigungswirkung.

- ▶ Durch das Drücken der Taste <Oszillierbewegung> oder gleichzeitiges Drücken der Pfeiltasten <vor> und <zurück> lässt sich die Oszillierbewegung während des Duschvorgangs aus- und einschalten.



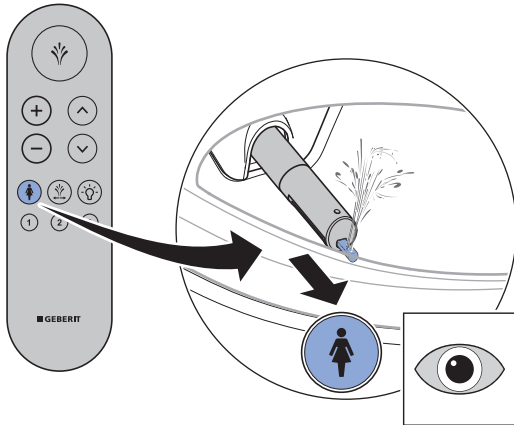
## Ladydusche benutzen

- i** Der weibliche Intimbereich ist eine sehr sensible Zone, die besonderer und umsichtiger Pflege bedarf. Um ein optimales Reinigungsergebnis zu erzielen, muss die Ladydusche auf Ihre ergonomischen Gegebenheiten eingestellt werden. Die Position der Duschküpe und die Duschstrahlstärke müssen so gewählt werden, dass der Duschstrahl nicht in die Vagina eindringen kann.

### Voraussetzung

- Sie sitzen auf dem WC-Sitzring.

- ▶ Drücken Sie die Taste <Ladydusche> auf der Fernbedienung.



### Ergebnis

- ✓ Der Duschvorgang startet.

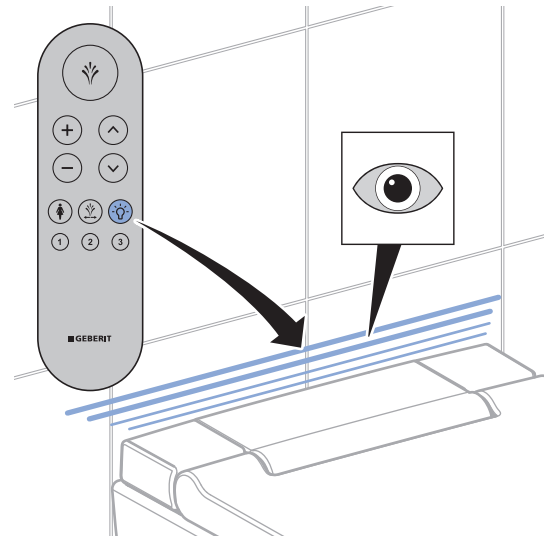
- i** Durch erneutes Drücken der Taste <Ladydusche> können Sie den Duschvorgang vorzeitig beenden.

## Orientierungslicht aus- und einschalten

### Voraussetzung

- Das Gerät ist eingeschaltet.

- ▶ Drücken Sie die Taste <Orientierungslicht> auf der Fernbedienung.



### Ergebnis

- ✓ Das Orientierungslicht erlischt/leuchtet auf.

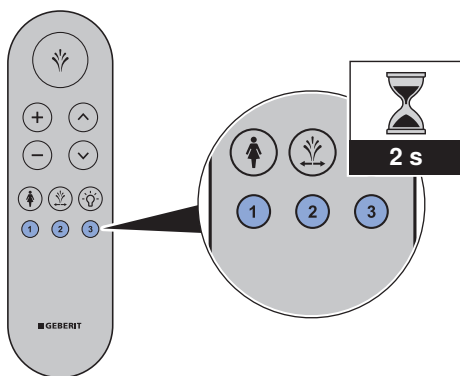
## Benutzerprofile speichern

Über die Tasten <Benutzerprofil> auf der Fernbedienung können 3 Benutzerprofile gespeichert werden.

**i** Benutzerprofile ermöglichen einen direkten Zugriff auf Ihre persönlichen Einstellungen. Wählen Sie Ihr Benutzerprofil, sobald Sie Platz genommen haben.

**1** Nehmen Sie Ihre persönlichen Einstellungen vor.

**2** Drücken Sie eine der 3 Tasten <Benutzerprofil> für mehr als 2 Sekunden.



✓ Die LED an der Fernbedienung leuchtet kurz grün auf.

### Ergebnis

✓ Die aktuellen Einstellungen sind auf dieser Taste gespeichert.

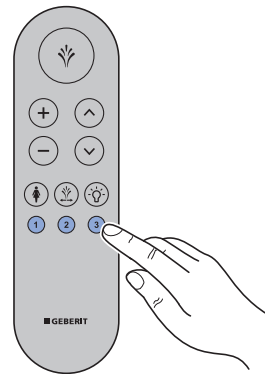
## Benutzerprofile aufrufen

**i** Benutzerprofile ermöglichen einen direkten Zugriff auf Ihre persönlichen Einstellungen. Wählen Sie Ihr Benutzerprofil, sobald Sie Platz genommen haben.

### Voraussetzung

– Persönliche Benutzerprofile sind auf den jeweiligen Tasten <Benutzerprofil> gespeichert.

▶ Drücken Sie die Taste <Benutzerprofil>, auf der Ihre persönlichen Einstellungen gespeichert sind.



### Ergebnis

✓ Ihr persönliches Benutzerprofil wird aufgerufen.  
✓ Der Duschvorgang kann mit Ihren persönlichen Einstellungen über die Taste <Dusche> gestartet werden.

## Persönliches Benutzerprofil in der Geberit Home App speichern

---

### Voraussetzung

- Die aktuelle Version der Geberit Home App ist auf Ihrem Smartphone installiert.
- Die Geberit Home App wird ausgeführt.
- Sie befinden sich im Erfassungsbereich des Dusch-WCs, dabei muss die Benutzererkennung nicht aktiviert sein.

---

**1** Nehmen Sie Ihre persönlichen Einstellungen vor.

---

**2** Speichern Sie die Einstellungen in der Geberit Home App.

---

### Ergebnis

- ✓ Das persönliche Benutzerprofil ist auf Ihrem Smartphone gespeichert.
- ✓ Die Einstellungen gelten für alle gekoppelten Dusch-WCs.

## So reinigen Sie das Gerät

---

### Geeignete Reinigungsmittel und Reinigungsgeräte

---

#### ACHTUNG

##### Aggressive Entkalkungsmittel

Ungeeignete Entkalkungsmittel können zu Geräteschäden führen.

- ▶ Zur Entkalkung ausschliesslich Geberit AquaClean Entkalkungsmittel verwenden.
- ▶ Kapitel Gerät entkalken beachten.

---

#### ACHTUNG






##### Aggressive und scheuernde Reinigungsmittel




Eine Reinigung durch aggressive und scheuernde Reinigungsmittel kann zu Oberflächenschäden führen.

- ▶ Geberit AquaClean Reinigungsmittel verwenden.
- ▶ Reinigungs- und Pflegehinweise beachten.

Es wird empfohlen, das Geberit AquaClean Reinigungsset zu verwenden, denn es enthält ein Reinigungsmittel, das gebrauchsfertig und optimal auf alle Geberit AquaClean Oberflächen abgestimmt ist.

Empfohlene Eigenschaften für geeignete Reinigungsmittel und geeignete Reinigungsgeräte zur optimalen Ausführung der jeweiligen Reinigungstätigkeiten:

Symbol	Eigenschaften geeigneter Reinigungsmittel
	Hautverträglich
	Schwach sauer, zum Beispiel verdünnte Zitronensäure
	Schwach schaumbildend
	Flüssig
	Wasserverdünnbar

Symbol	Geeignete Reinigungsgeräte
	Weiche, feinporige Schwämme
	Staubfreie, weiche und fusselfreie Tücher
	WC-Bürste

