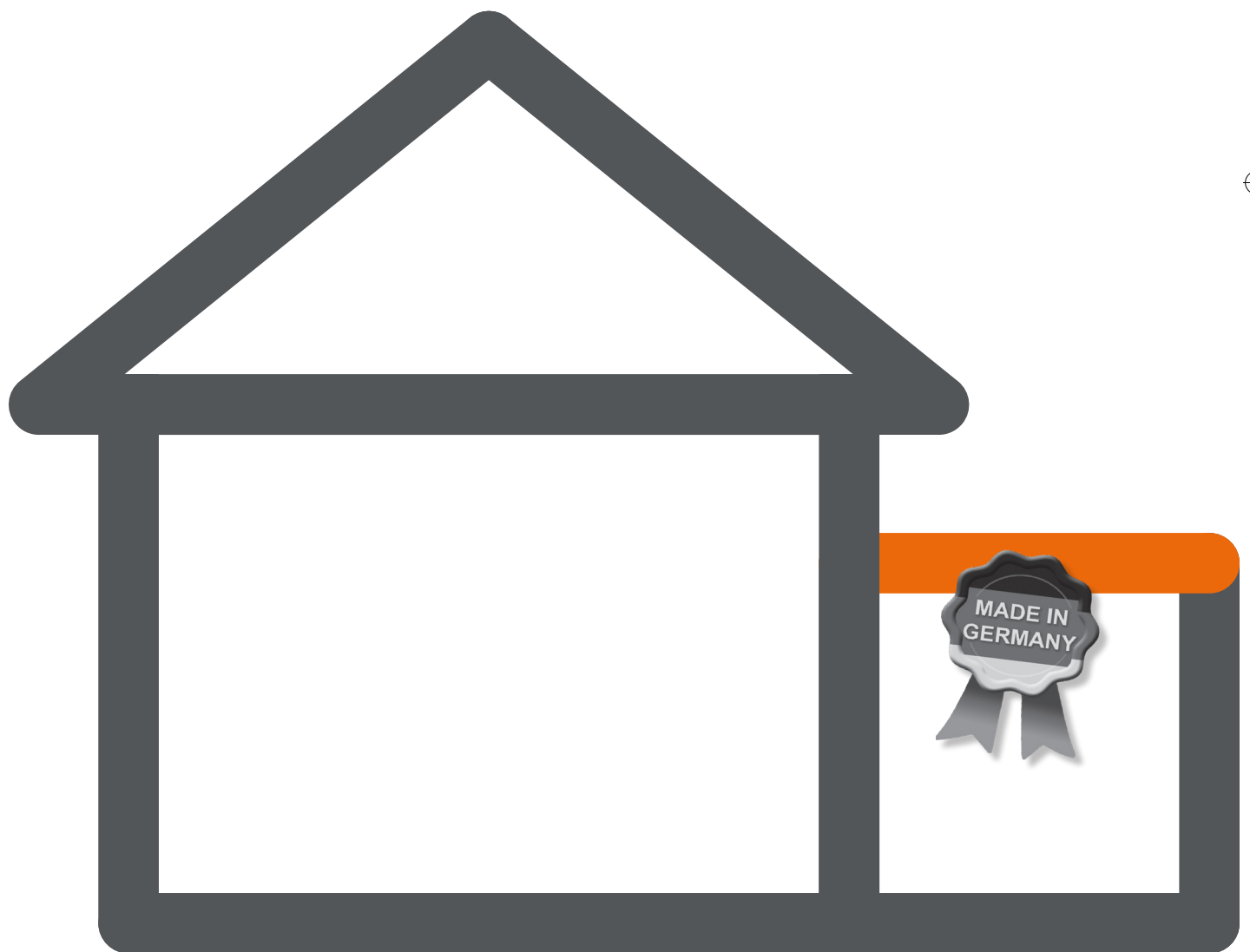


# Linienentwässerung ductus

Bemaßung

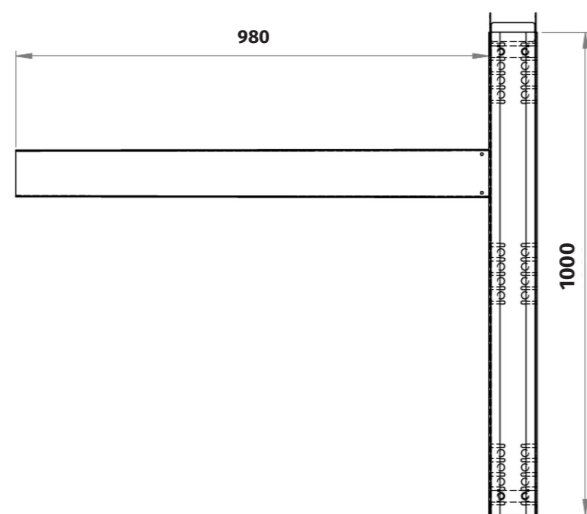
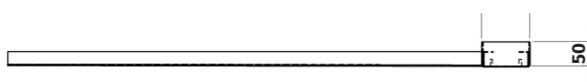
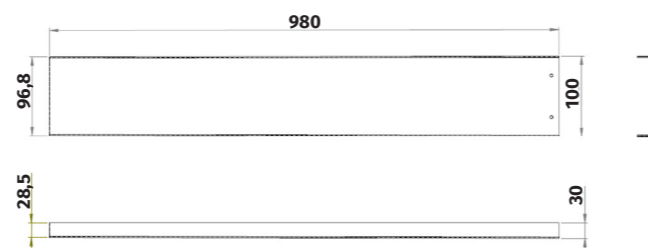
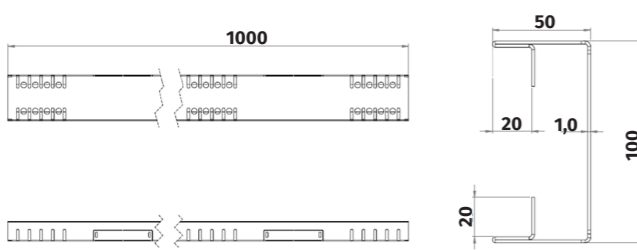


Linienentwässerung



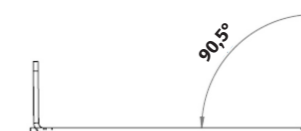
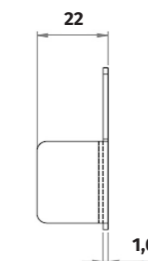
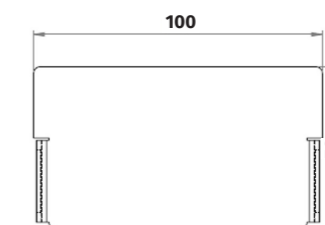
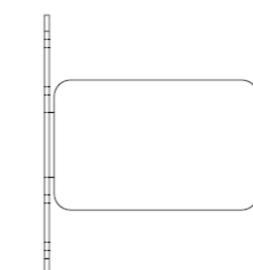
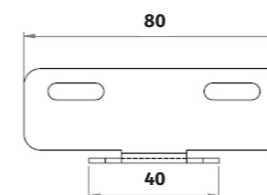
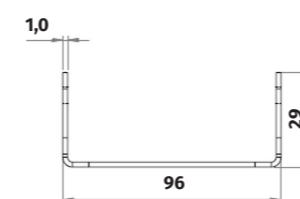
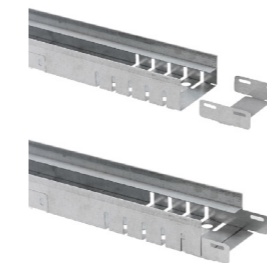
# ductus 100

Rinnenkörper und Stichkanal



# ductus 100

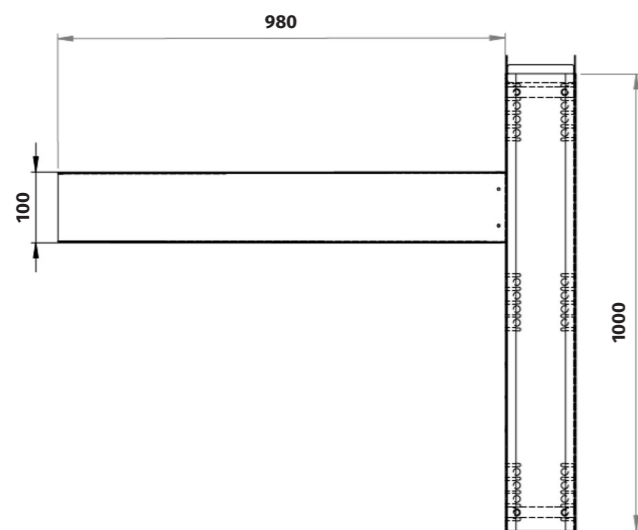
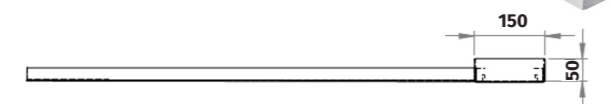
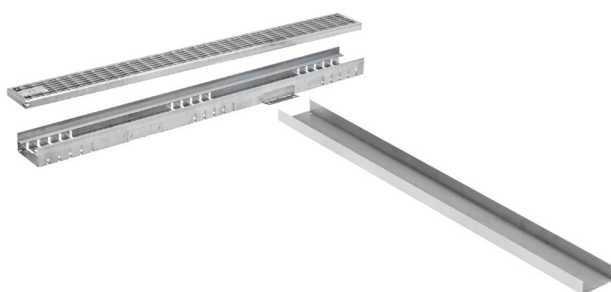
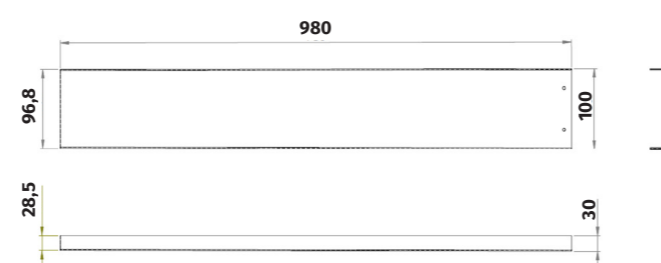
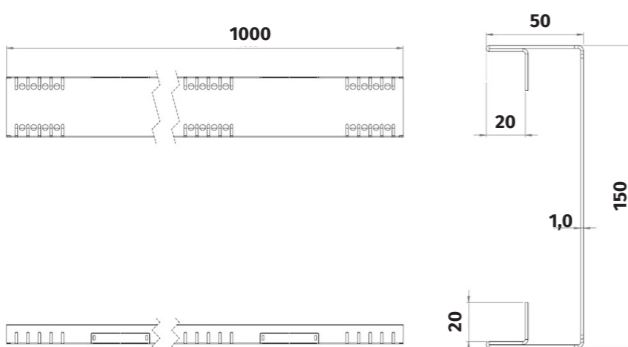
Verbinder und Endstück





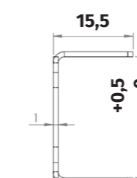
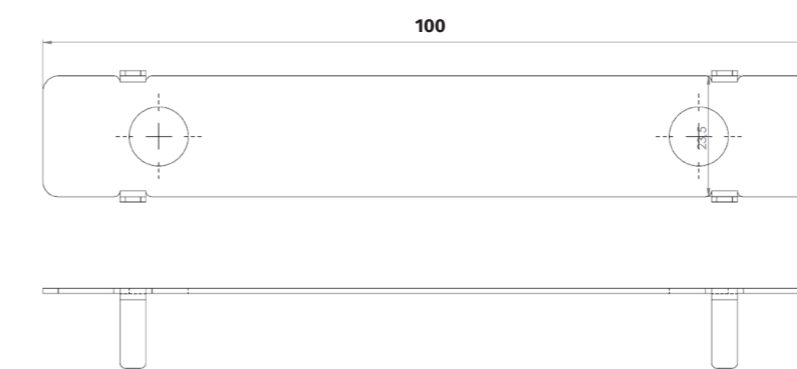
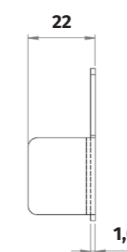
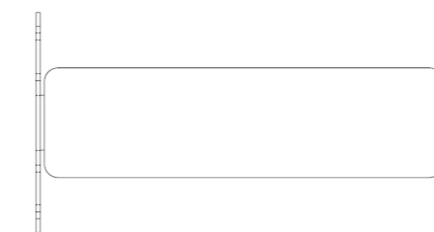
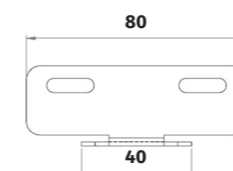
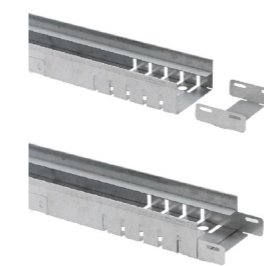
# ductus 150

Rinnenkörper und Stichkanal



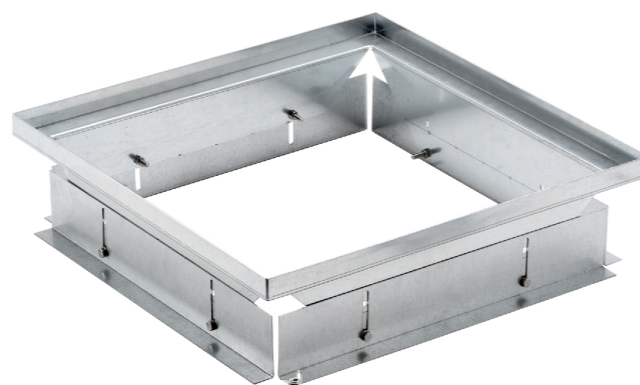
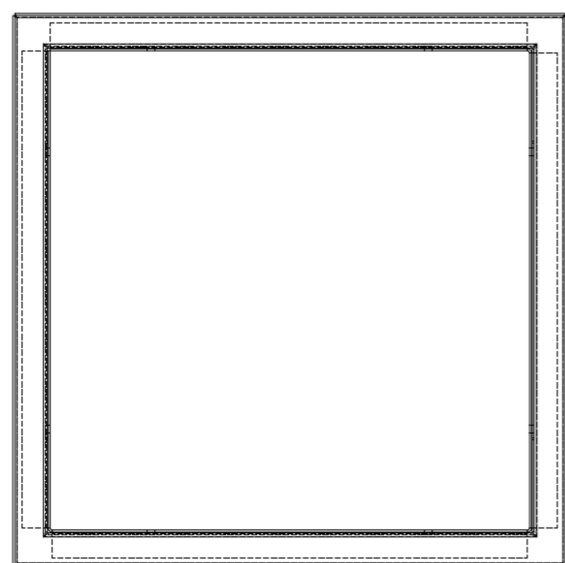
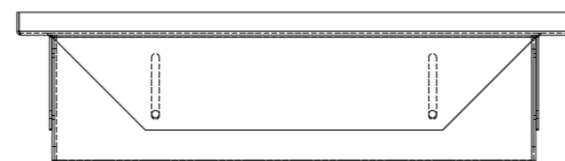
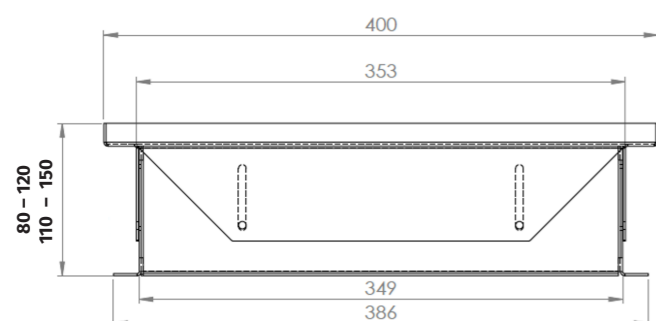
# ductus 150

Verbinder und Endstück



**ductus 400**

Terrassenbausatz

**ductus****Rinnenkörper und Terrassenbausatz jeweils mit Gitterrostabdeckung**

- ▲ Maschenweite 30 x 10 mm feuerverzinkt
- ▲ Höhenverstellungskit mit Stellfüßen
- ▲ rollstuhlbefahrbar
- ▲ Belastungsklasse K3 gem. DIN EN 1253-2

KBN	Bezeichnung	Material	Breite mm	Länge mm	Höhe mm
PODURI10031VZ	Poesis ductus Rinne 100 inkl. Gitterrost 30/10	verzinkt	100	1000	50
PODUVRI100VZ	Poesis ductus Verbinder für Rinne 100	verzinkt	100	40/80	29
PODUERI100VZ	Poesis ductus Endkappe für Rinne 100	verzinkt	100	22	50
PODUH1SRIVZ	Poesis ductus Höhenverstells. H1 f. Rinne 100/150 (2 Befestigungsbleche mit je 2 Stellfüße)	verzinkt	100	25,5	70-85
PODUH2SRIVZ	Poesis ductus Höhenverstells. H2 f. Rinne 100/150 (2 Befestigungsbleche mit je 2 Stellfüße)	verzinkt	100	25,5	85-110
PODUH3SRIVZ	Poesis ductus Höhenverstells. H3 f. Rinne 100/150 (2 Befestigungsbleche mit je 2 Stellfüße)	verzinkt	100	25,5	100-130
PODUSKRI1015VZ	Poesis ductus Stichkanal für Rinne 100/150	verzinkt	100	1000	30
PODURI15031VZ	Poesis ductus Rinne 150 inkl. Gitterrost 30/10	verzinkt	150	1000	50
PODUVRI150VZ	Poesis ductus Verbinder für Rinne 150	verzinkt	150	40/80	29
PODUERI150VZ	Poesis ductus Endkappe für Rinne 150	verzinkt	150	22	50
PODUTB408015VZ	Poesis ductus Terrassenbausatz 400 inkl. Gitterrost 30/10	verzinkt	400	400	80-120 110-150

**Hinweise:**

- ▲ Die Stichkanäle benötigen keine Anschlussstücke da der Rinnenkörper perforiert ist und die herausklappbare Perforation als Anschlussstück für den Stichkanal zu nutzen ist.
- ▲ Die Stichkanäle benötigen keine Verbinder da sie konisch verlaufen. Die Körper werden einfach ineinandergesteckt.





# Linienentwässerung

[www.poesis.de](http://www.poesis.de)

**Poesis GmbH**

Altenwall 6 / 28195 Bremen  
info@poesis.de