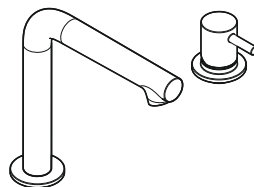
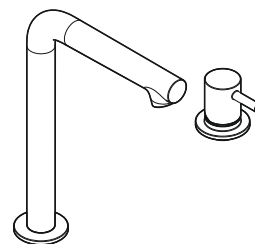


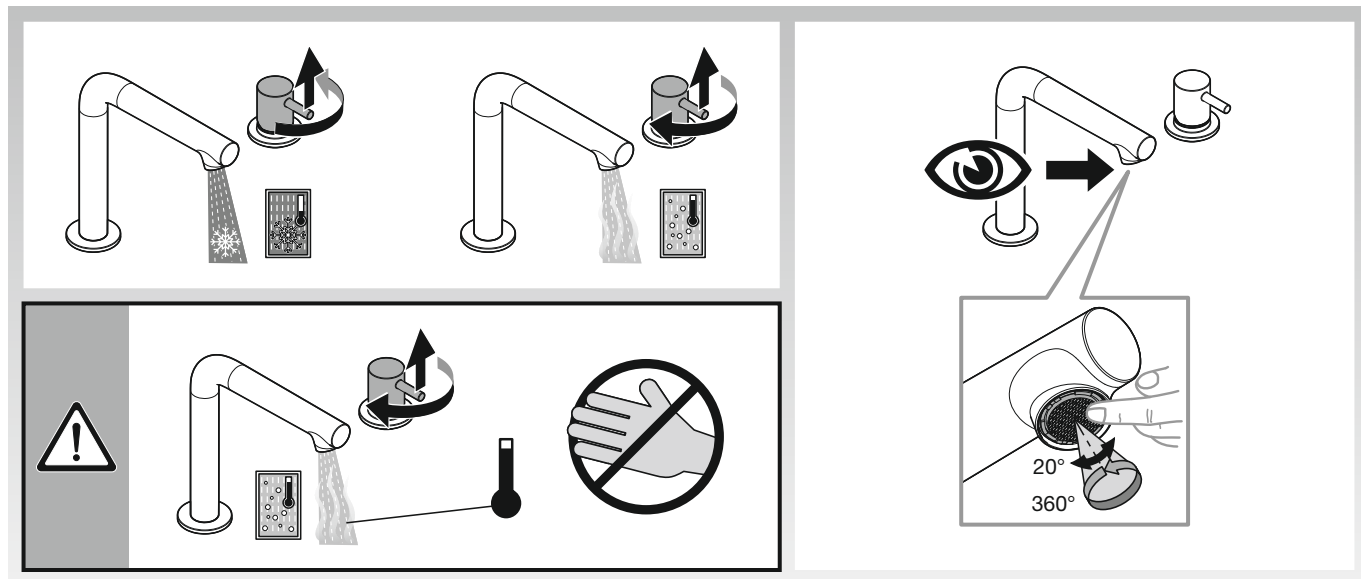
- ⒸZ Návod k instalaci a k použití
- ⒹK Monterings- og betjeningsvejledning
- Ⓔ Instrucciones de montaje y de manejo
- Ⓕ Instructions de montage et mode d'emploi
- ⒼB Installation and operating instructions
- Ⓕ Szerelési és használati utasítás
- Ⓖ Istruzioni di montaggio e per l'uso
- ⒼB Montagehandleiding en Gebruiksaanwijzing
- ⒼB Monterings- og bruksanvisning
- Ⓖ Manual de montagem e utilização
- ⒼB Instrukcja montażu i obsługi
- ⒼB Руководство по монтажу и эксплуатации
- Ⓖ Installations- och skötselanvisning
- ⒼB Návod na montáž a obsluhu



WH2
WH2SM



WH2S
WH2SSM



! °C / °F
 max. 70 °C / 158 °F
 ✓ 60 °C / 140 °F
 min. 10 °C / 50 °F

✓ 3 bar / 43,5 psi
 min. 1 bar / 14,5 psi
 max. 10 bar / 145 psi

3 min. max. 70 °C / 158 °F

≥ 2 x D
 > 15 mm

> 20 mm
 > 15 mm

