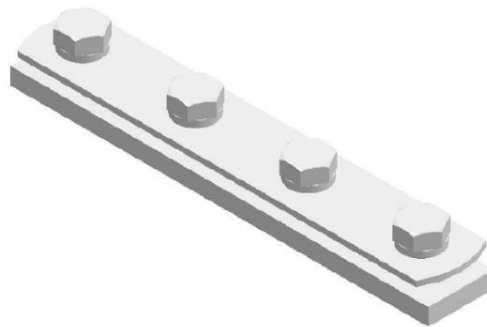


Datenblatt GC65832718 27/18, 28/30 (CCLSV2718) und GC65833840  
38/40 (CCLSV3840)



Anwendung:

- Zum Verlängern von Schienen und Konsolen
- Schnelle Verbindung von Montageschienen möglich
- Exaktes Ausrichten der Schiene
- Kraftschlüssige Verbindung der Schienen
- Problemlose Montage durch Einschieben in das Schienenprofil
- Verbindung durch Klemmen im Schienenschlitz

Abmessungen:

- CCLSV2718      Länge: 148 x 25 mm
- CCLSV3840      Länge: 152 x 40 mm

Technische Merkmale:

- Material: Platten aus Stahl 1.0332 (DD11)
- Sechskantkopf M8x16 ISO 4017: Stahl Klasse 8.8 (EN-ISO 898-1)
- Gezackte Unterlegscheibe 8.4 DIN 6798-A: St. 1.1211 (C60S)
- Oberflächenbehandlung:  
Platten: verzinkt ISO 2081-Fe / Zn5 / A (EN ISO 2081: 2008)
- Verbindungselemente: verzinkt

Spezifische Eigenschaften:

- CCLSV2718 für 27/18 und 28/30 Schienen
- CCLSV3840 für 38/40 und 40/60 Schienen

Anmerkungen:

- Nettogewicht
  - o CCLSV2718: 242,52 g/Stück
  - o CCLSV3840: 525,52 g/Stück