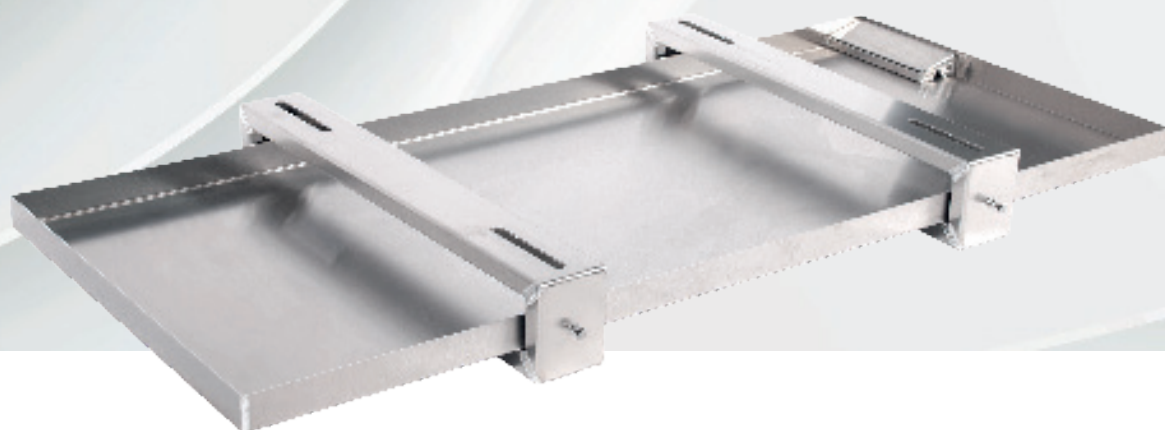


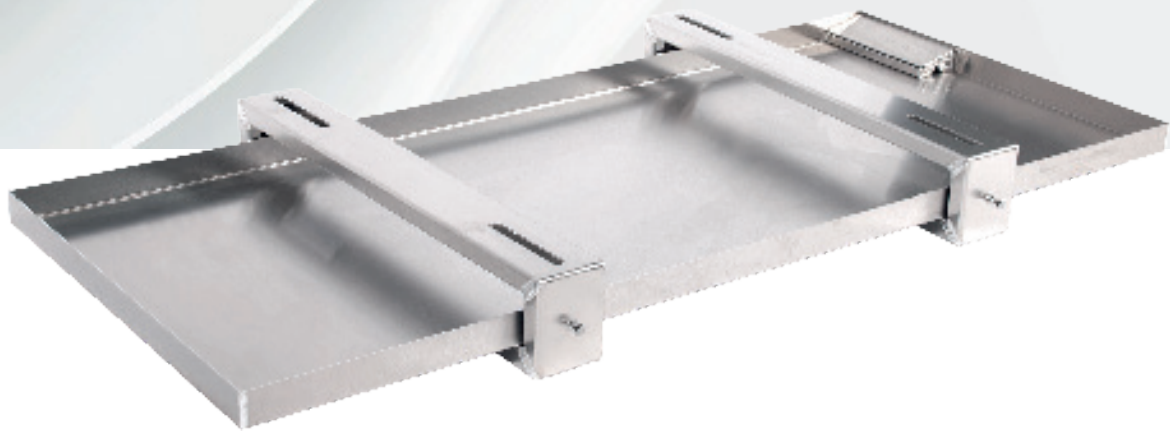
**LUVAQ**  
PASSION FOR AIR



# ÖLABSCHEIDER

Technische Information

# INHALT



<b>1</b>	<b>PRODUKTÜBERSICHT</b>	<b>3</b>
<b>3</b>	<b>LIEFERUMFANG</b>	<b>4</b>
<b>4</b>	<b>TECHNISCHE DATEN</b>	<b>4</b>
4.1	ZUBEHÖR LUYAQ ÖLABSCHEIDER	5
<b>5</b>	<b>MATERIALIEN UND KRITISCHE STOFFE</b>	<b>5</b>
5.1	MATERIALIEN DER HEIZMATTE	6
<b>6</b>	<b>WARTUNG, PFLEGE UND ENTSORGUNG</b>	<b>6</b>
<b>7</b>	<b>EU-KONFORMITÄTSERKLÄRUNG</b>	<b>7</b>
<b>8</b>	<b>NOTIZEN</b>	<b>9</b>

## 2 | PRODUKTÜBERSICHT

Der LUVAQ Ölabscheider ist ein Auffangsystem für darauf aufgestellte Kälte- und Klimaanlageanlagen und verhindert entsprechend den rechtlichen Anforderungen, dass in den Protektor gelaufene Öle, Wassergefährdungsklasse eins bis drei (WGK1-WGK3), bei Regen ausgespült werden.

Die Auffangwanne mit integriertem Ölabscheider führt die höchste in Deutschland gemessene Niederschlagsmenge ab, ohne dass es zum Überlaufen der Wanne kommt.

Im LUVAQ Protection befindliche Öle werden durch einen integrierten Ölabscheider zurück gehalten. Mit dem LUVAQ Protection werden somit die Anforderungen nach § 62 g ff. des WHG (Wasserhaushaltsgesetz) erfüllt.

Der LUVAQ Protection ist ebenso für andere Maschinen und Geräte, die mit Öl gefüllt sind und außen aufgestellt werden, geeignet.

Den LUVAQ Protection gibt es in fünf Standardgrößen. Die Standardgrößen gewährleisten eine kurzfristige Lieferung des Sicherheitssystems für alle gängigen Split- und VRF-Geräte.

Die extra breiten Aufnahmen / Füße ermöglichen die Installation auf Aufstellbalken, Schwingungsdämpfern und Wandkonsolen.

Der LUVAQ Protection ist ein Sicherheitssystem aus Aluminium AlMg3 mit der Materialstärke von 1,5 mm.

Er wird aus Aluminium gefertigt. Dieses Material ist korrosionsbeständig und leicht transportierbar.

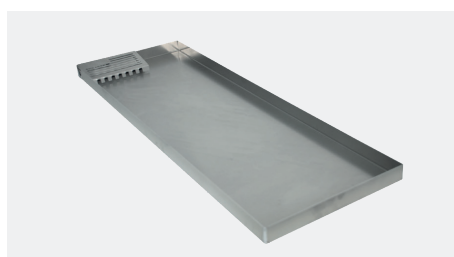
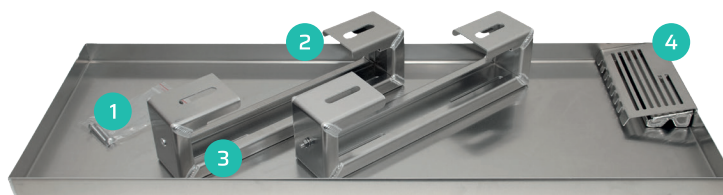
Die dazu gehörenden Aufnahmen / Füße verbinden das Klimaaußengerät o.ä. mit dem LUVAQ Protection und dem Befestigungssystem für Wandmontage oder Bodenaufstellung. Die Abmessungen erlauben die Installation von Verflüssigungssätzen und Maschinen vieler namhafter Hersteller und ermöglichen die Installation auf handelsüblichen Aufstellbalken, Schwingungsdämpfern und Wandkonsolen. Für die Standardgrößen sind die Füße im Lieferumfang enthalten.

### Hinweis:

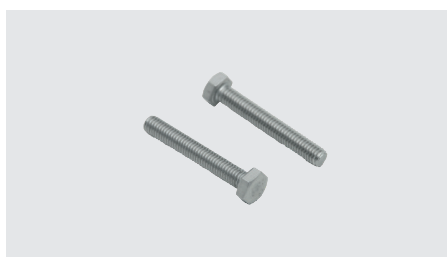
Schweißungen	DIN EN 1011-1
Schweißprüfungen	DIN EN ISO 9606-1
Werkstoff	Aluminium AlMg3

## 3 | LIEFERUMFANG

- 1 LUVAQ Ölabscheider
- 2 Aufstellfüße
- 3 Feststellschrauben
- 4 LUVAQ Laubschutzgitter (Zubehör)



LUVAQ Laubschutzgitter (Zubehör)



2 Stück Feststellschrauben  
Pro LUVAQ Ölabscheider



2 Stück Aufstellfüße Pro LUVAQ Ölabscheider

## 4 | TECHNISCHE DATEN

### Produktübersicht

KBN	Bezeichnung	Länge mm	Breite mm	Höhe mm	Werkstoff	Tragfähigkeit* pro Fuß in kg	Ölauffangmenge Liter	Gewicht kg
LVOELAB1	LUVAQ Ölabscheider BG1	900	320	35	Aluminium AlMg3	2*50	1,19	3,00
LVOELAB2	LUVAQ Ölabscheider BG2	950	400	35	Aluminium AlMg3	2*50	1,52	4,00
LVOELAB3	LUVAQ Ölabscheider BG3	1.150	500	35	Aluminium AlMg3	2*90	2,30	6,00
LVOELAB4	LUVAQ Ölabscheider BG4	1.200	800	35	Aluminium AlMg3	2*90	4,51	6,00
LVOELAB5	LUVAQ Ölabscheider BG5	1.500	800	35	Aluminium AlMg3	2*90	5,64	6,00

\*Set besteht aus 2 Füßen

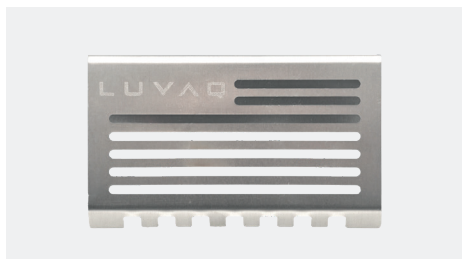
### Zubehör

KBN	Bezeichnung	Länge mm	Breite mm	Höhe mm	Werkstoff	Tragfähigkeit* pro Fuß in kg	Beschreibung	Gewicht kg
LVOELABLSG	LUVAQ Laubschutzgitter	175	100	39	Aluminium AlMg3	2*50	für Ölabscheider BG 1-5	0,1
LVOELABHAS	LUVAQ Heizungsteuerung	168	120	55	Makrolon	2*50	für Ölabscheider BG 1-5	0,5
LVOELABHM1	LUVAQ Heizmatte 1 ohne Thermosensor, 200 W	200	300	10	Silikon	2*90	für Ölabschei- der BG 1-3 in kombination mit LUVAQ Heizun- gansteuerung	0,5
LVOELABHM2	LUVAQ Heizmatte 2 ohne Thermosensor, 400 W	200	300	10	Silikon	2*90	für Ölabschei- der BG 4-5 in kombination mit LUVAQ Heizun- gansteuerung	0,5
LVOELABHM3	LUVAQ Heizmatte 3 inkl. Thermosensor, 200 W	200	300	25	Silikon	2*90	für Ölabscheider BG 1-3	0,5

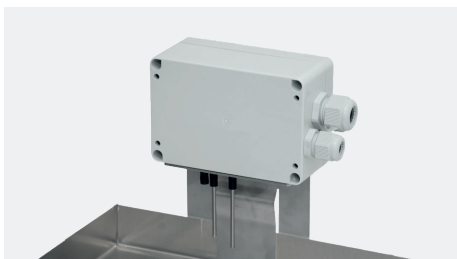
\*Set besteht aus 2 Füßen

## 4 | TECHNISCHE DATEN

### 4.1 | ZUBEHÖR LUVAQ ÖLABSCHEIDER



LUV AQ Laubschutzgitter LVOELABLSG



LUV AQ Heizungsansteuerung LVOELABHAS  
Nur in Verbindung mit Heizmatte 1 und 2



LUV AQ Heizmatte 3 für LUV AQ  
Ölabscheider BG 1-3  
LVOELABHM3



LUV AQ Heizmatte 1 in Verbindung mit Heizungsansteuerung für  
LUV AQ Ölabscheider BG 1-3  
LVOELABHM1



LUV AQ Heizmatte 2 in Verbindung mit Heizungsansteuerung für  
LUV AQ Ölabscheider BG 4-5  
LVOELABHM2

Technische Änderungen vorbehalten! Gewährleistung nur bei Beachtung dieser Anweisungen.

## 5 | MATERIALIEN UND KRITISCHE STOFFE

### Ölprotektor und Laubschutzgitter

Der Ölprotektor besteht aus der Aluminiumlegierung EN AW-5754 (AlMg3). Diese Legierung enthält ausschließlich metallische Bestandteile (Aluminium, Magnesium und Spurenelemente).

Organische Stoffe wie Chlorparaffine, polybromierte Biphenyle (PBB), polybromierte Diphenylether (PBDE) oder TCEP sind materialbedingt nicht enthalten.

Das Produkt ist REACH- und RoHS-konform.

### Heizmatte

Die Materialien Makrolon® (Polycarbonat) und Silikon-Elastomere enthalten keine Chlorparaffine, keine polybromierten Biphenyle (PBB), keine polybromierten Diphenylether (PBDE) sowie kein TCEP.

Die Materialien entsprechen den Anforderungen der REACH-Verordnung (EG) Nr. 1907/2006 und der RoHS-Richtlinie 2011/65/EU inkl. 2015/863/EU

## 5 | MATERIALIEN UND KRITISCHE STOFFE

### 5.1 | MATERIALIEN DER HEIZMATTE

#### Glasgewebe

Eigenschaft	Wert
Materialzusammensetzung	Kette: Glasfaser Schuss: Glasfaser
Flächengewicht	204 g/m <sup>2</sup>
Kettfadenfeinheit (Warp Count)	680 dtex
Schussfadenfeinheit (Weft Count)	680 dtex
Webart	Leinwandbindung (Plain Weave)
Materialstärke	0,18 mm
Referenz / Typ	EKC161

#### Silikonkautschuk

Eigenschaft	Wert
Materialzusammensetzung	Silikonkautschuk
Dichte	1,20 kg/m <sup>3</sup>
Shore-Härte	60 Shore A
Klebekraft (Adhäsion)	> 9 N/mm

## 6 | WARTUNG, PFLEGE UND ENTSORGUNG

### Wartung

Der LUVAQ Ölabscheider sollte in regel-mäßigen Abständen (im Normalfall mindes-tens halbjährlich) überprüft und gereinigt werden, da unter Umständen Laub und andere Verunreinigungen den Ölabscheider in seiner Funktion beeinträchtigen können.

Der LUVAQ Ölabscheider kann durch den Wasserablauf gespült werden (Hinweis: Einsatz von Hochdruckreiniger erlaubt!).

Bei Spuren von wassergefährdenden Stoffen im LUVAQ Ölabscheider setzen Sie die Anlage sofort außer Betrieb. Überprüfen Sie die Anlage auf Undichtigkeiten, Spuren wassergefährdender Stoffe sind fachgerecht zu entsorgen.

### Reinigung

Bitte beachten Sie, dass verschiedene Reini-gungsmittel Öl im Wasser auflösen. Wird ein solches Reinigungsmittel verwendet, muss der Ölabscheider so lange im Wasser gespült werden, bis sich kein Reinigungsmittel mehr im COSMO Ölabscheider befindet

### Entsorgung

Die Entsorgung von Ölabscheidern sowie deren Inhaltsstoffen darf nur gemäß den geltenden abfall- und wasserrechtlichen Vorgaben erfolgen. Die Abscheiderinhalte (Ölphase, Leichtflüssigkeiten, Schlamm aus Schlammfang) sind getrennt zu erfassen und durch einen zugelassenen Entsorgungsfachbetrieb abzufahren. Eine Einleitung in die Kanalisation oder Entsorgung über den Hausmüll ist unzulässig.

Regelbetrieb (Entleerung/Reinigung): Ölabscheider sind in den vorgeschriebenen Intervallen (betriebs- bzw. behördlich festgelegt) zu entleeren und zu reinigen. Die Entleerung erfolgt üblicherweise per Saugfahrzeug; anschließend ist der Abscheider fachgerecht zu prüfen und wieder in Betrieb zu nehmen.

Stilllegung/Ausbau (Entsorgung der Anlage): Vor Demontage/Abtransport ist der Ölabscheider vollständig zu entleeren, zu reinigen und bei Bedarf zu dekontaminieren. Je nach Werkstoff und Kontaminationsgrad erfolgt die Entsorgung als Schrott (z. B. Metallbehälter) bzw. als Abfall zur Verwertung/Entsorgung (z. B. Kunststoff/Beton) durch geeignete Entsorgungswege. Kontaminierte Bauteile sind entsprechend zu deklarieren.

Nachweise/Dokumentation: Entsorgungsbelege (z. B. Übernahme-/Begleitschein, Wiegeschein) sind aufzubewahren und auf Verlangen vorzulegen. Betreiberpflichten (Wartung, Eigenkontrolle, Prüf Fristen) bleiben hiervon unberührt.

# 7 | EU-KONFORMITÄTSERKLÄRUNG



## EU-KONFORMITÄTSERKLÄRUNG

**Der Hersteller:** LUVAQ GmbH  
Miethepfad 9  
D-12307 Berlin

[info@luvaq.com](mailto:info@luvaq.com)

Für das nachfolgende Gerät, / *For the following device,*

Produktbezeichnung / <i>Designation of the machine</i>	Typ- oder Serienbezeichnung / <i>Model or type of machine</i>
Ölprotektor/ Ölabscheider	OELAB

erklären wir in alleiniger Verantwortung, dass sie den grundlegenden Anforderungen entsprechen, die in den nachfolgend bezeichneten Harmonisierungsvorschriften festgelegt sind. /

*We declare under our sole responsibility, that they meet the basic requirements that are specified in the harmonization legislation below.*

• **Maschinenrichtlinie (2006/42/EG) / Machinery Directive (2014/35/EU)**

Folgende harmonisierte Normen wurden angewandt / *The following harmonized standards were applied:*

EN ISO 1200:2010  
DIN EN ISO 9606-1:2017-12

Diese Konformitätserklärung bezieht sich ausschließlich auf gemäß der Betriebsanleitung fachgerecht angeschlossene und betriebene Produkte/ Geräte.

Beim Einbau der Geräte in eine Anlage sowie sonstige Ergänzungen (z.B. Anschluss von Reglern) ist der Hersteller der Anlage für die Einhaltung der EU-Richtlinien verantwortlich.

*This declaration is valid only for products/devices which are connected and operated according to the operating instructions.*

*The manufacturer of this completed system is responsible for the compliance with the EU-directives in case of integration in it or connection to other components.*

Berlin, den 01.05.2026

Christian Elbracht  
Geschäftsführer

# 7 | EU-KONFORMITÄTSERKLÄRUNG



## EU-KONFORMITÄTSERKLÄRUNG

**Der Hersteller:** LUYVAQ GmbH  
Miethepfad 9  
D-12307 Berlin

[info@luvaq.com](mailto:info@luvaq.com)

Für das nachfolgende Gerät, / *For the following device,*

Produktbezeichnung / <i>Designation of the machine</i>	Typ- oder Serienbezeichnung / <i>Model or type of machine</i>
Heizmatte zu Öl-Protektor/-Abscheider	HM

Erklären wir in alleiniger Verantwortung, dass sie den grundlegenden Anforderungen entsprechen, die in den nachfolgend bezeichneten Harmonisierungsvorschriften festgelegt sind. /

*We declare under our sole responsibility, that they meet the basic requirements that are specified in the harmonization legislation below.*

- **Niederspannungsrichtlinie (2014/35/EU) / low voltage directive (2014/35/EU)**
- **EMV-Richtlinie (2014/30/EU) / EMC-Directive (2014/30/EU)**

Folgende harmonisierte Normen wurden angewandt / *The following harmonized standards were applied:*

EN 60204-1:2019-06	VDE 0113 Teil 1
DIN IEC 44 (Sec) 171	VDE 0113 Teil 1 A1
EN 60335-1-2:2014-07	VDE 0700 Teil 1

Diese Konformitätserklärung zur Einhaltung der EMV-Richtlinie bezieht sich ausschließlich auf gemäß der Betriebsanleitung fachgerecht angeschlossene und betriebene Geräte.

Beim Einbau der Geräte in eine Anlage sowie sonstige Ergänzungen (z.B. Anschluss von Reglern) ist der Hersteller der Anlage für die Einhaltung der EU-Richtlinien verantwortlich.

*This declaration of conformity to the compliance with EMC-Directive is valid only for devices which are connected and operated according to the operating instructions.*

*The manufacturer of this completed system is responsible for the compliance with the EU-directives in case of integration in it or connection to other components.*

Berlin, den 01.10.2025

Christian Elbracht  
Geschäftsführer









LUVAQ GmbH · Miethepfad 9 · 12307 Berlin · T +49 (0) 30 544 535444 · [info@luvaq.com](mailto:info@luvaq.com)

[LUVAQ.COM](http://LUVAQ.COM)

! Sämtliche Bild-, Produkt-, Maß- und Ausführungsangaben entsprechen dem Tag der Drucklegung.  
Technische Änderungen vorbehalten. Farbabweichungen sind aus drucktechnischen Gründen nicht  
auszuschließen. Modell- und Produktsprüche können nicht geltend gemacht werden. Stand: 04/2026