

SIGNALVERTEILER (CVSV)

ALLGEMEINE INFORMATIONEN

Der signalverteiler dient zum Anschluss mehrerer Geräte an die COSMO CMR Regelung und verteilt das Steuersignal vom Regler zu den Geräten (maximal 10 COSMO LH classic Plus Lufterhitzern).

MONTAGE UND BETRIEB

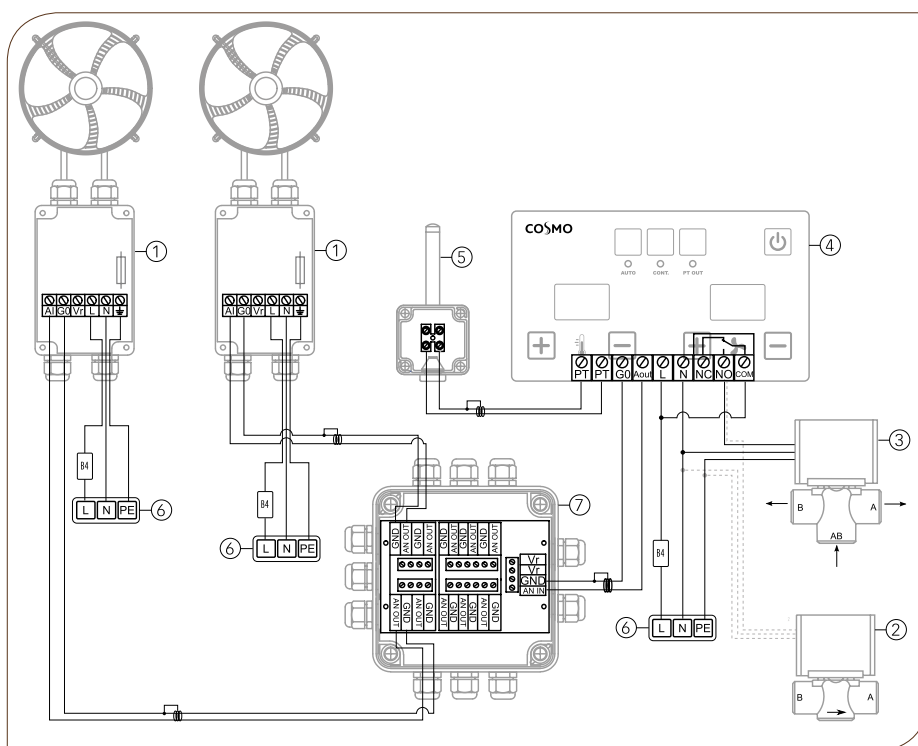
- Jedes Leitungsende sachgemäß vor dem Einklemmen vorbereiten
- Signalverbindung zwischen Steuerung, SV und Verbindungsbox mit abgeschirmter Leitung J-Y(ST)Y 2x0,5mm² herstellen
- Der Signalverteiler darf nur im Innenbereich installiert werden

TECHNISCHE DATEN

SCHUTZKLASSE	IP54
ZULÄSSIGE BETRIEBSTEMPERATUR	von 0 bis +40°C
MAXIMALE ANZAHL DER ANGEKLEMTEN GERÄTE COSMO LH classic Plus	10
1 / 2 / 3 / 4 / 5 / 6 / 7	



ANSCHLUSS LCD MR (CMR) MIT MEHREREN LUFTERHIZERN



- 1 PM-Verbindungsbox (Netzspannung NYM 3x1,5mm², Steuerung J-Y(ST)Y 2x0,6mm² abgeschirmt); Motorschutz Sicherung 3,15 A
- 2 Durchgangsventile mit Stellmotor CVPICRV2S/CVRV2S (Netzspannung NYM 3x0,75mm²)
- 3 3-Wegeventile mit Stellmotor CVPICRV3S/CVRV3S (Netzspannung NYM 3x0,75mm²)
- 4 LCD MR Steuerung (Netzspannung NYM 2x1,5mm²)
- 5 Temperaturfühler TF (Netzspannung J-Y(ST)Y 2x0,5mm² abgeschirmt)
- 6 Versorgung 230V/50Hz
- 7 Signalverteiler

NC, NO, COM - ON/OFF Kontakt der Ventilsteuerung; es können auch andere Geräte bis 3A an dieser Stelle angeschlossen werden.

CVPICRV3S/CVRV3S:

A – Wärmemediumzufuhr zum Rücklauf
AB – Wärmemediumzufuhr zum Regelventil
B – Wärmemediumzufuhr zum Lufterhitzer