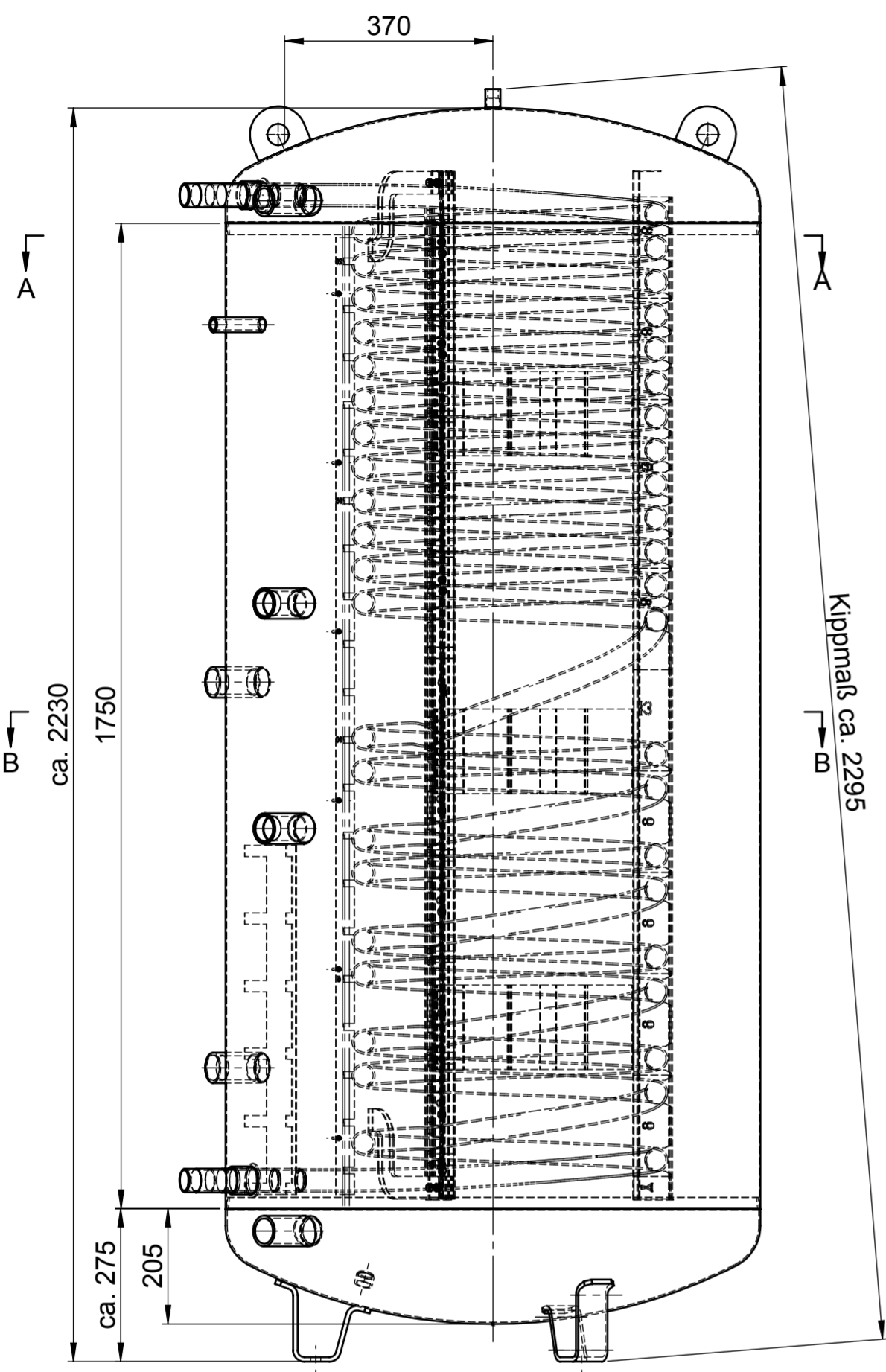
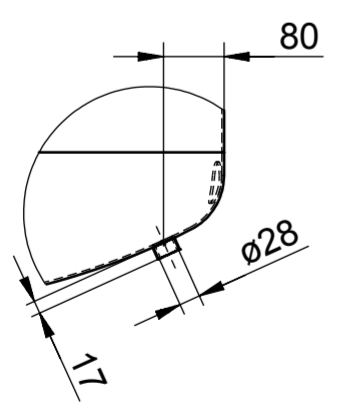


Transfer and copying of this drawing, using and communication of content only upon approval by us. Offences obligate to compensation. All rights reserved.

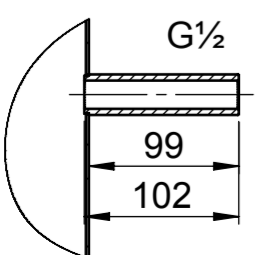
Weitergabe und Vervielfältigung dieser Zeichnung, Verwertung und Mitteilung des Inhaltes nur mit unserer Zustimmung. Zuwiderhandlungen verpflichten zu Schadensersatz. Alle Rechte vorbehalten.



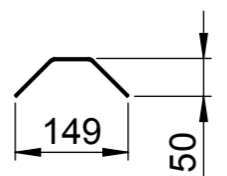
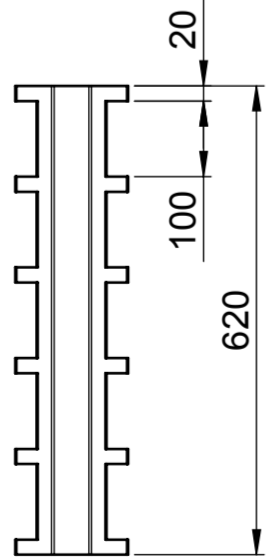
Einzelheit: Verschweißung - Entleerung / Pos. 5



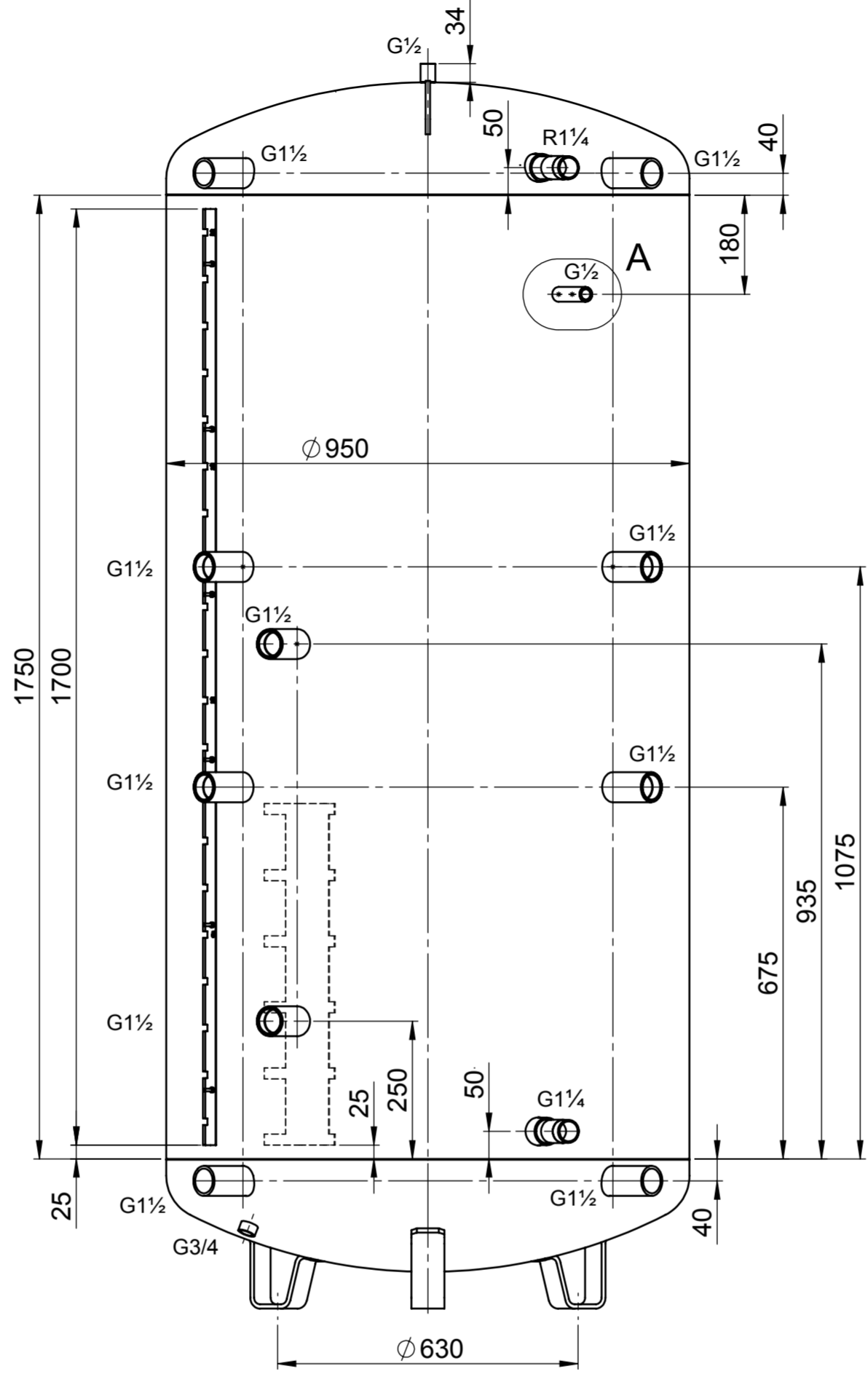
A
M 1:5



Leitblech

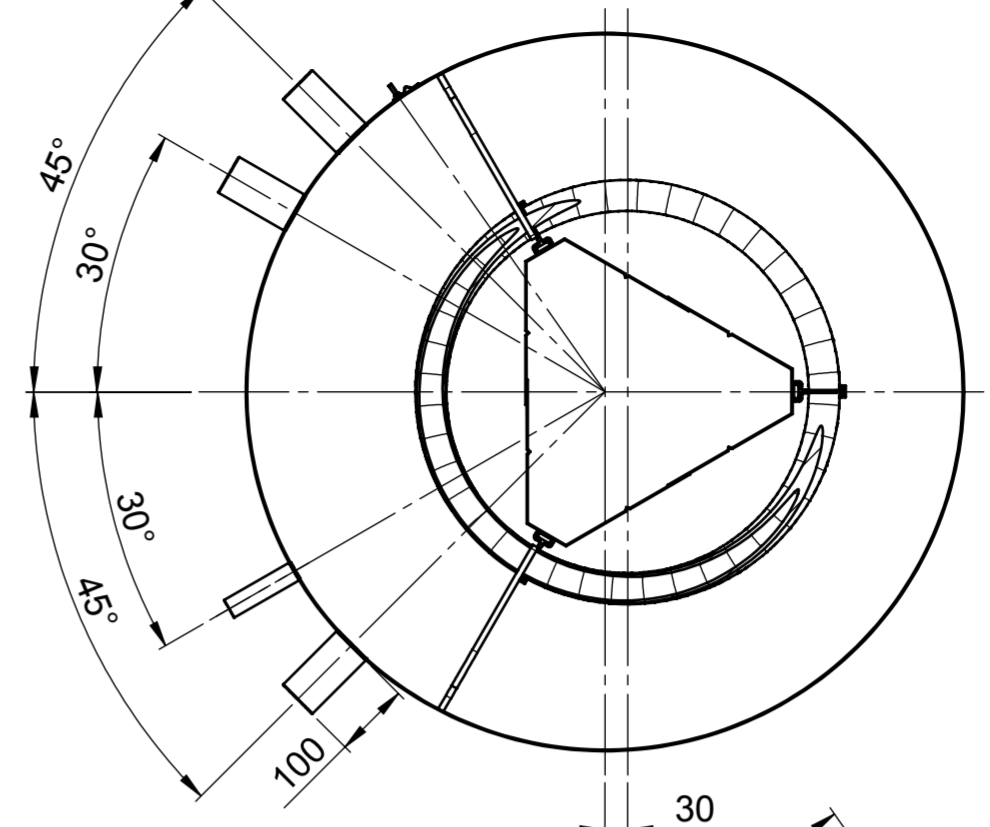


Darstellung ohne Wellrohr - WT

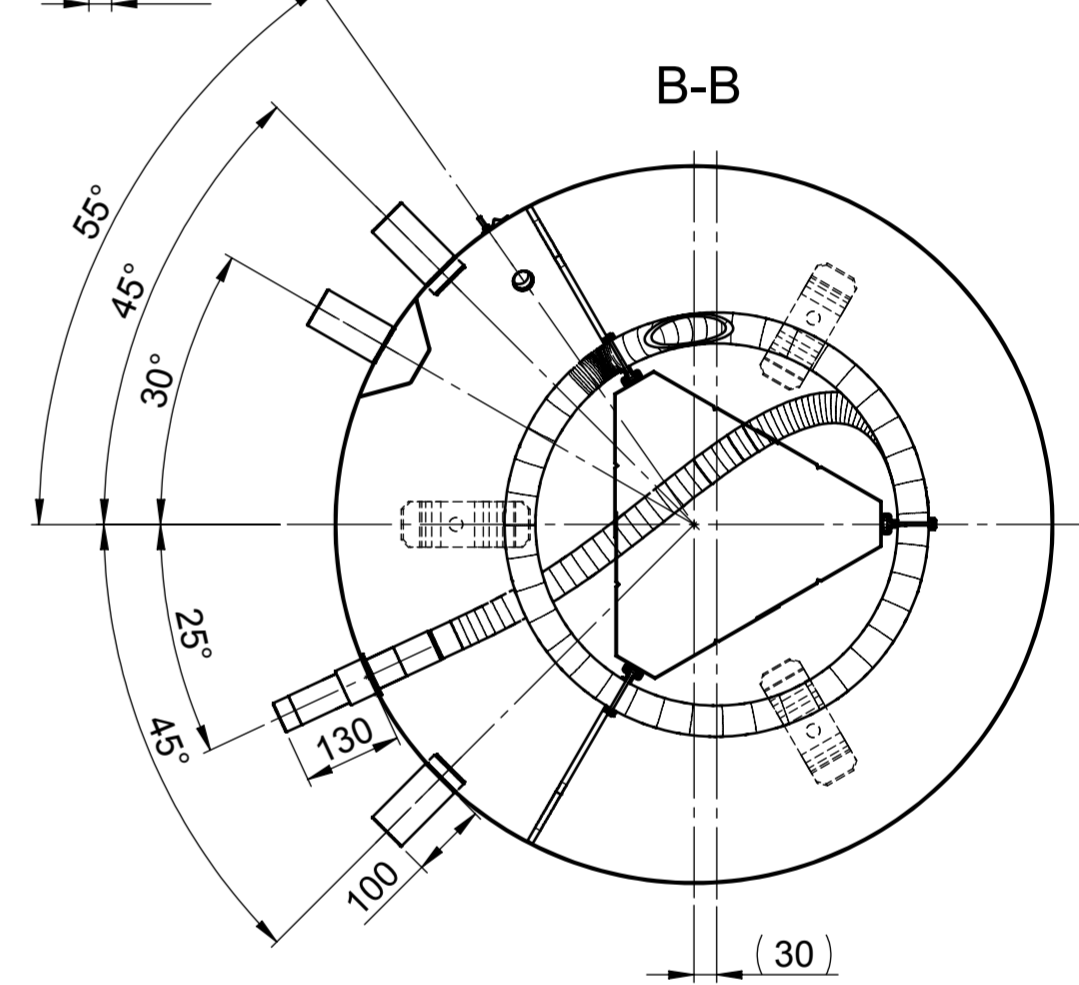


Typ	Istinhalt/l		Wellrohr - WT
	Wellrohr - WT	Speicher	Heizfläche/qm
CPSH1500	40	1385	7,4

A-A



B-B



Nenninhalt: 1500 l
 Einsatzbedingungen:
 Wellrohr-WT: zul. Betriebsüberdruck: 6 bar
 zul. Betriebstemp.: 95 °C
 Speicher: zul. Betriebsüberdruck: 3 bar
 zul. Betriebstemp.: 95 °C
 Oberflächenschutz:
 Behälterinnenfläche: roh
 Behälteraußenfläche: Rostschutzgrundierung
 Prüfüberdruck (Rohzustand): Speicher: 3,9 bar
 Prüfmedium: Wasser 10-50 °C
 Innengewinde nach DIN ISO 228/T.1
 Außengewinde nach DIN ISO 7/T.1 (R) bzw. DIN ISO 228/T.1 (G)
 Werksabnahme

e	1036	26.06.2014	Eb.	Halbzeug/Werkstoff Typenbezeichnung - Kunde: CPSH1500	Nichtangegebene Grenzabw. DIN 28005/ DIN EN ISO 13920 c	Blattfor. A2
d	689	12.12.12	Ebeling			
c	652	28.09.12	Ebeling			
b	623	08.08.12	Ebeling			
a	621	08.08.2012	Ebeling			
AZ Mitteilung Datum Name				Benennung COSMO Pufferspeicher HYGPS-1500/ø950	Maßstab 1:10	Blatt Anz..Nr. 2 2
Datum Name						
Dokumenten-Nr. Version: BSP.HYG.11.150.095.COS						
Ers.für Status:						
Bearb. 03.02.2012 Ebeling						
Gepr. 03.02.2012 Kießwetter						
Technol.						
Stand.						