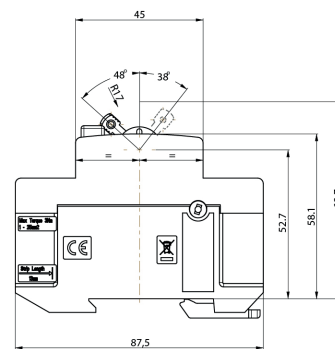
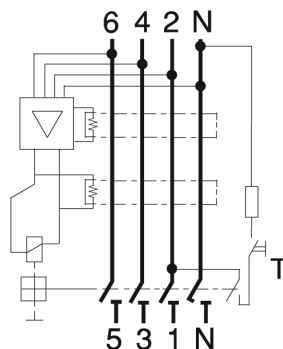


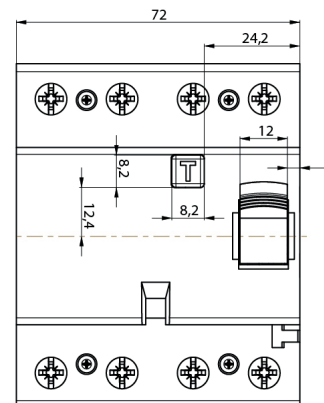
PRODUKTDATENBLATT

ENERGY FI-SCHUTZSCHALTER, ALLSTROMSENSITIV, TYP B, 4 TE KBN: QTGFI403..



- IP20
- Umgebungstemperatur von -25 °C...55 °C
- Montageart: Tragschiene 35 mm
- Plombierbar
- Einspeisung von beiden Seiten möglich
- Maße 4-polig (B x H x T): 72 x 88 x 69,7 mm
- VDE-Zertifizierung

TECHNISCHE DATEN	
Fehlerstromtyp	B
Anzahl Pole	3+N
Bemessungsschaltvermögen	10 kA
Spannungsart	AC
Bemessungsspannung	400 / 415 V
Bemessungsfrequenz	50 / 60 Hz
Auslösezeit	Kurzzeitverzögert
Bemessungsfehlerstrom	0,3 A, 0,03 A
Klemmen	1.....25 mm ² , min 1,4 Nm bis max. 2,5 Nm
Anschlussart - Phasenschiene	Gabel
Normen	IEC/EN 61008-1, IEC/EN 62423



AUSFÜHRUNGEN	KBN
TECGET FI-Schalter 40 A, 30 mA, 4-polig, Typ B	QTGFI4030MA4B
TECGET FI-Schalter 40 A, 300 mA, 4-polig, Typ B	QTGFI40300MA4B
TECGET FI-Schalter 63 A, 30 mA, 4-polig, Typ B	QTGFI6330MA4B
TECGET FI-Schalter 63 A, 300 mA, 4-polig, Typ B	QTGFI63300MA4B

