

VIGOUR clivia plus Elektronikarmaturen für Waschtisch

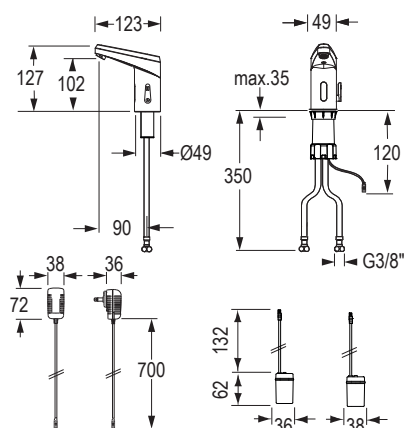


VIGOUR WT-Armatur IR-Elekt. DB10, clivia plus mit Mischung, verchromt

Berührungslose, elektronisch gesteuerte Waschtischarmatur:

- robustes Metallgehäuse, verchromt
- Infrarot-Sensorik (vollautom. Einstellung!), Mikroprozessor-Elektronik
- funktionssicheres Magnetventil und Strahlregler
- Warm- und Kaltwasseranschluss mit flexiblen Druckschläuchen
- Rückschlagventile und Schmutzsiebe (eingebaut)
- Temperatur frei wählbar oder vorwählbar (vandalensichere Abdeckung)
- Heisswassersperre einstellbar
- Kurz-Aus (Reinigung) und Dauer-Ein (Befüllen) mit Touch-Taste auslösbar
- Dauer-Ein- und Hygienespülung-Laufzeit mit Touch-Taste einstellbar
- Wassernachlaufzeit, Sensorempfindlichkeit mit Touch-Taste einstellbar
- 12-, 24- oder 48-Stunden-Hygienespülung mit Touch-Taste aktivierbar
- BLE-COMBOX- und App-ready (erfordert je ein optionales BLE Modul und die VIGOUR Service-App zur Aktivierung und Einstellung)
- Installation wie konventioneller Einhebelmischer

Batterie (extern): 4x 1.5V Alkaline, handelsüblich, Lebensdauer bis zu 4 J.
Netzbetrieb: Steckernetzgerät 100-240VAC / 6VDC; 50-60Hz
Netzbereitstellung: für externe Stromversorgung (siehe Zubehör)



Bezeichnung	Strom	Ablaufgarnitur	Bestell-Nr.
VIGOUR clivia plus Waschtischarmatur DB10 mit IR-Sensor, mit Mischung, chrom		ohne	CLPEM6V
		ohne	CLPEM230V

Technische Daten:

Betriebsdruck: 0,3 - 10 bar
Durchflussmenge: ca. 6 l/Min. (3 bar)
max. Wassertemp.: 80°C
Strahlregler: M18x1, Luftbeimischung
Druckschläuche: 2x DN6 35 cm
Eckventilanschluss: G 3/8''
Schmutzsiebe: 0,5 mm Maschenweite
Sensorempfindlichkeit: permanent automatisch selbststeinmessend
Wassernachlaufzeit: 1 Sek. (mit Touch-Taste 0-10 Sek. einstellbar)
Dauer-Ein- und Hygienespülung-Laufzeit: 2 Min. (mit Touch-Taste 30 Sek.-20 Min. einstellbar)
Kurz-Aus: 2 Min. (fixiert)
RoHS: gemäss RoHS Richtlinie 2011/65/EU
EMV: gemäss EMV Richtlinie 2014/30/EU
Zulassung in Beantragung: DVGW

