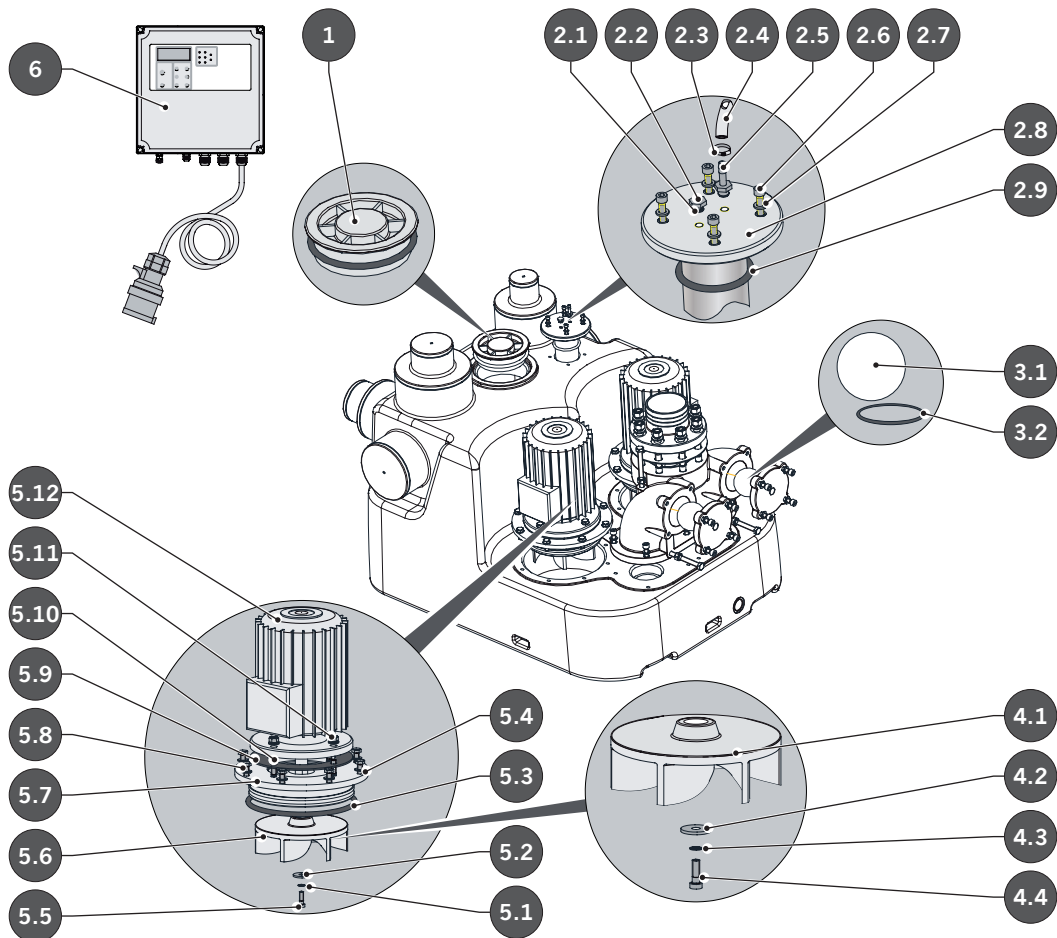


FLOW

Drehstrom – KBN: **FLOWDHD**

Ersatzteile



Pos.	Bezeichnung	Art.-Nr.	Menge
1	Austausch Schraubdeckel	0169.03.18	-
2	Austausch Staurohr	0169.03.21	-
2.1	Usit Ring	-	2
2.2	Zylinderschraube M6 x 25	-	4
2.3	Schlauchschelle	-	2
2.4	KS-Gewebeschauch 6 x 3, 10 m	-	1
2.5	Gewindetülle M8	-	1
2.6	6kt. Schraube M8 x 8	-	1
2.7	Unterlegscheibe	-	4
2.8	Staurohr RD 130/60 414 mm	-	1
2.9	O-Ring 56 x 6	-	1
3	Austausch Rückschlagkugel	0169.03.17	-
3.1	Kugel D = 75 mm	-	1
3.2	O-Ring zu Doppelventil	-	1
4	Austausch Laufrad	0169.03.11	-
4.1	Laufrad D = 180	-	1
4.2	Scheibe für Laufradbefestigung	-	1

Pos.	Bezeichnung	Art.-Nr.	Menge
4.3	Usit Ring	-	1
4.4	Zylinderschraube M8 x 25	-	1
5	Austauscheinheit Motor	0169.03.14	-
5.1	Zylinderschraube M8 x 25	-	1
5.2	Scheibe für Laufradbefestigung	-	1
5.3	Dichtung zu Motorplatte	-	1
5.4	Unterlegscheibe	-	12
5.5	Usit-Ring	-	1
5.6	Laufrad 180 mm	-	1
5.7	Motorplatte D = 260 x 52	-	1
5.8	6kt. Schraube M10 x 25	-	8
5.9	Flanschdichtung	-	1
5.10	Stiftschraube M10 x 30	-	4
5.11	6kt. Mutter M10	-	4
5.12	Motor 1,5 kW 1.400 U/min	-	1
6	Austausch Schaltkasten	0169.03.25	-

CONEL
CONNECTING ELEMENTS

Original-Produktinformation zu 1202.10.00_DE