

lapesa

SPEICHER-WASSERERWARMER

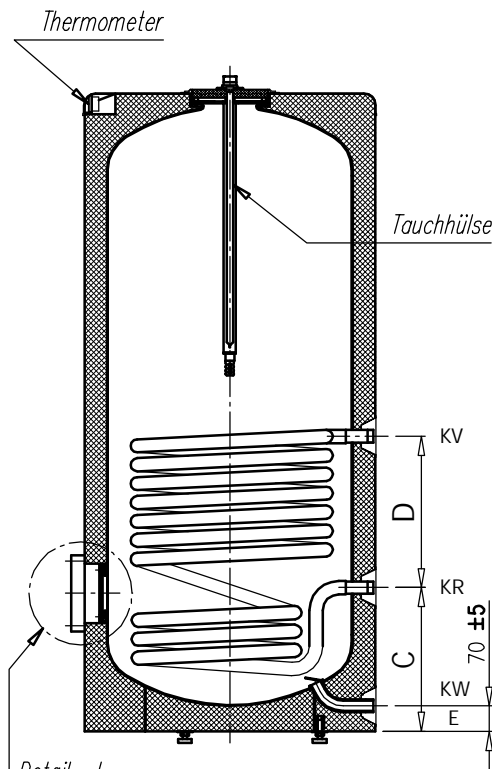
Type: CC-CR 200/300/400/500

Ficha Técnica

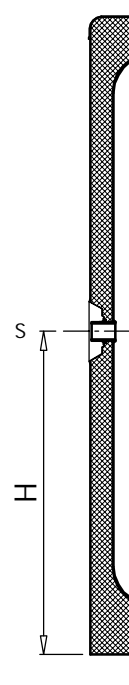
Ref.: FP10_010-01

Fecha: 18/11/2011

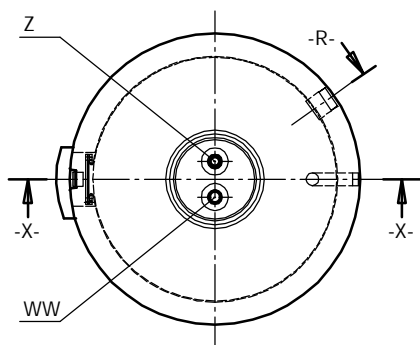
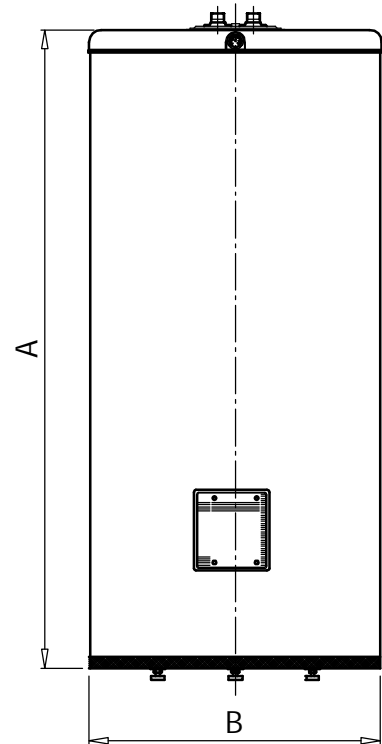
Ciente: GC GRUPPE



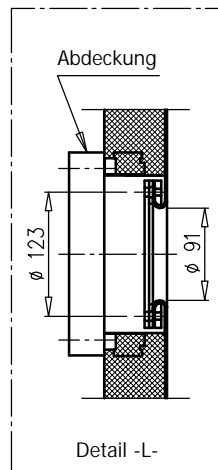
SCHNITT -X-X-



TEIL SCHNITT FÜR -R-



OBERE ANSICHT



Detail -L-

TYPE	Inhalt (liter)	Heizfläche Wärmetauscher	Gewicht ca. Kg
CC-CR 200	195	1,1 m ²	60
CC-CR 300	287	1,4 m ²	85
CC-CR 400	395	1,8 m ²	111
CC-CR 500	480	1,8 m ²	117

TYPE	A	B	C	D	H
CC-CR 200	1205	Ø 620	345	265	670
CC-CR 300	1685	Ø 620	345	355	760
CC-CR 400	1523	Ø 770	380	400	855
CC-CR 500	1690	Ø 770	380	400	855

KW : Kaltwasser	1" (DN/A-Gw)
WW : Warmwasser	1" (DN/A-Gw)
Z : Zirkulation	1" (DN/A-Gw)
KV : Kesselvorlauf	1" (DN/A-Gw)
KR : Kesselrucklauf	1" (DN/A-Gw)
E : Entleerung	1" (DN/A-Gw)
S : Anschluss	1-1/2" (DN/A-Gw)

- Brauchwasserspeicher:
 - * Material: Edelstahl 1.4571, gebleicht-passiviert
 - * Betriebsdruck: 10 bar
 - * Betriebstemp.: 90°C
- Brauchwasserinhalt: laut tabelle
- Wärmetauscher :
 - * Material: Edelstahl 1.4404, gebleicht-passiviert
 - * Betriebsdruck: 25 bar
 - * Betriebstemp.: 200°C
- Wärmedämmung:
 - PU-Hartschaum (FCKW-frei)
- Ausrüstung:
 - * Aussenmantel
 - * Oberen Kunststoffdeckel
 - * Handöffnung-Abdeckung
 - * Thermometer
 - * Stellfüsse

Conforme O.T.

Conforme Cliente

Correspondiente a

Código