



Universal Gateway Model: CGWN



Kurzanleitung

COSMO GmbH
Brandstücken 31
22549 Hamburg
info@cosmo-info.de
www.cosmo-info.de

Nov 2025



EINLEITUNG

Das **COSMO** Universal Gateway **CGWN** verbindet Ihre ZigBee-Smart-Geräte über AWS IoT oder andere kompatible Plattformen mit der Cloud. Steuern Sie ganz einfach bis zu 100 Geräte von Ihrem Smartphone oder Computer aus – alles über ein einziges zuverlässiges Gateway.

PRODUKTKONFORMITÄT

Dieses Produkt entspricht den grundlegenden Anforderungen und anderen relevanten Bestimmungen der Richtlinien 2014/53/EU und 2015/863/EU.

(☎) 2405-2480MHz; <20dBm (Wifi).

SICHERHEITSHINWEISE

Verwenden Sie das Gerät nur bestimmungsgemäß und für Anwendungen in Innenräumen. Halten Sie es vollständig trocken. Der AC/DC-Adapter muss an eine nahegelegene, leicht zugängliche Steckdose angeschlossen werden. Das Gateway entspricht der Schutzart IP30. Trennen Sie das Gerät vor der Reinigung mit einem trockenen Tuch immer vom Stromnetz. Verwenden Sie nur die auf der Rückseite aufgeführten zugelassenen Netzteile. Die maximale Betriebstemperatur beträgt 40 °C.

LED BESCHREIBUNG

LED	BESCHREIBUNG
	Cloud
	Cloud
	ZigBee
	ZigBee
	ZigBee
	ZigBee
	LAN/WiFi
	LAN/WiFi

Wenn das Gateway mit der Cloud verbunden ist.

Wenn das Gateway keine Verbindung mit der Cloud herstellen kann.

ZigBee-Netzwerk geschlossen.

Identifizieren.

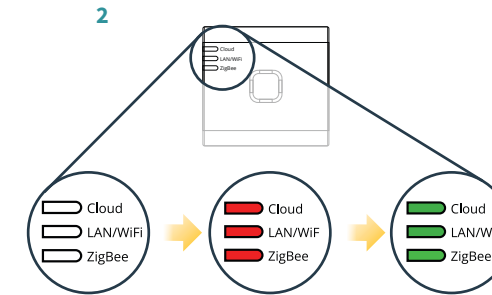
ZigBee-Netzwerk geöffnet (Geräte suchen und hinzufügen).

Wenn die maximale Anzahl der zulässigen Geräte überschritten wird.

Gateway ist über LAN oder Wi-Fi mit dem Router verbunden.

Das Gateway ist nicht über LAN oder Wi-Fi mit dem Router verbunden

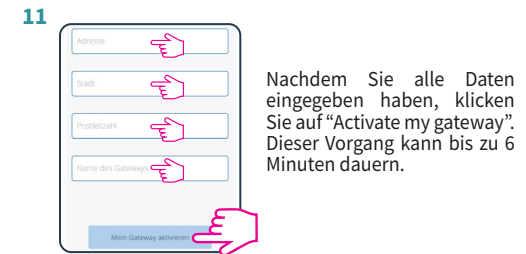
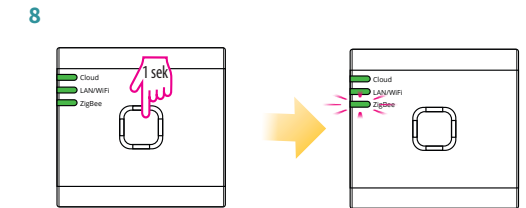
INSTALLATION IM ONLINE-MODUS ÜBER ETHERNET-KABE



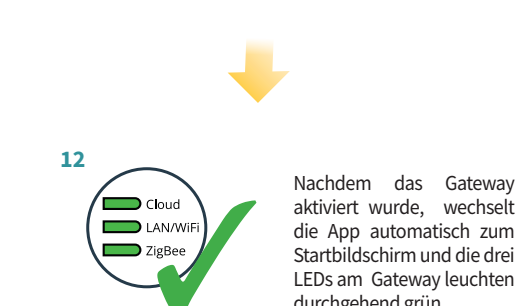
Nachdem das Gateway hochgefahren und mit dem Router verbunden wurde, warten Sie bitte, bis alle LEDs grün leuchten.



Installieren Sie die **App** mithilfe des angezeigten QR-Codes.

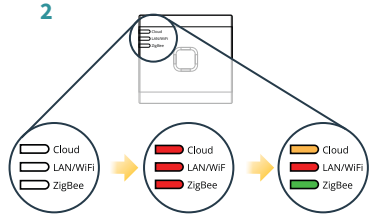


Nachdem Sie alle Daten eingegeben haben, klicken Sie auf "Activate my gateway". Dieser Vorgang kann bis zu 6 Minuten dauern.

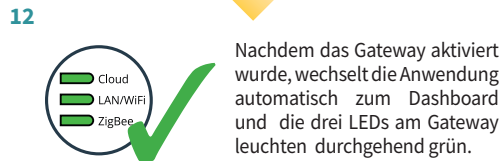
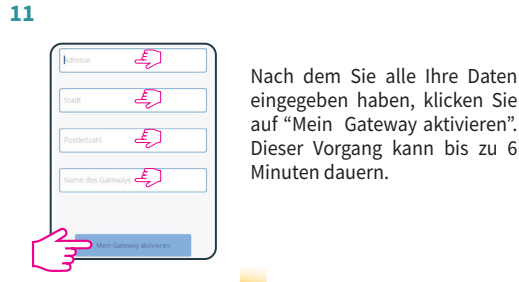
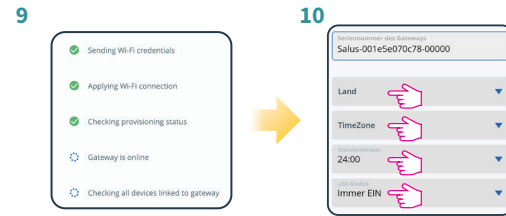
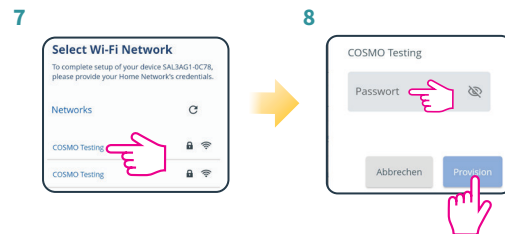


Nachdem das Gateway aktiviert wurde, wechselt die App automatisch zum Startbildschirm und die drei LEDs am Gateway leuchten durchgehend grün.

INSTALLATION IM ONLINE-MODUS MIT BLUETOOTH

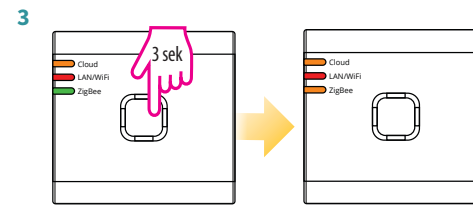
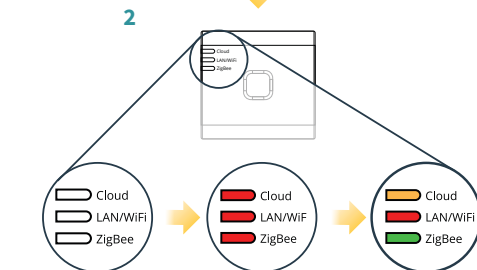
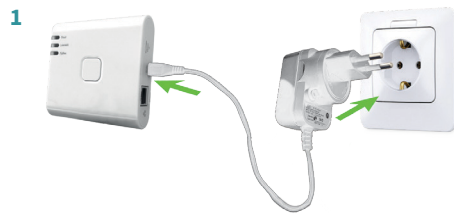


Führen Sie nach dem Einschalten des Gateways die Schritte 2 - 5 "Installation im Online-Modus" aus.



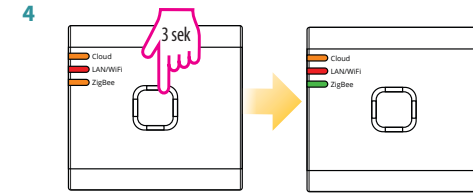
INSTALLATION IM OFFLINE-MODUS (ohne Internetverbindung)

Im Offline-Modus können Sie nur begrenzt Zigbee-Komponenten verbinden!



Um die Systeminstallation zu starten, halten Sie die Taste 3 Sekunden lang gedrückt, bis die ZigBee-LED dauerhaft orange leuchtet. Dies bedeutet, dass das ZigBee-Netzwerk bereit ist, COSMO-Funkgeräte mit 2,4 GHz zu akzeptieren.

Hinweis: Es wird dringend empfohlen, die Handbücher der einzelnen Geräte zu lesen, bevor Sie den Installationsprozess für jedes einzelne Gerät starten.



Wenn alles gekoppelt ist, halten Sie die Taste 3 Sekunden lang gedrückt, bis die ZigBee-LED dauerhaft grün leuchtet. Wenn Sie neue Geräte ersetzen oder hinzufügen möchten, führen Sie bitte die Schritte 2 bis 3 aus.

Hinweis: Wenn Sie vom Offline-Modus in den Online-Modus wechseln möchten, müssen Sie das Gerät über eine App finden. Alle Systemeinstellungen werden automatisch auf den Cloud Server übertragen. Sie müssen die Installation im Online-Modus nicht erneut durchführen.

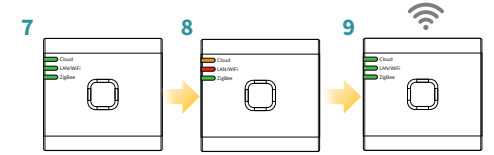
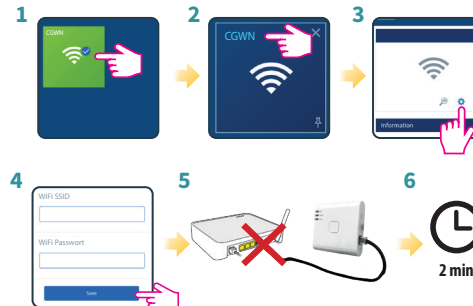
WECHSELN DER VERBINDUNG VON LAN ZU WIFI

Um die Konnektivität von LAN auf WiFi zu ändern, führen Sie die folgenden Schritte aus.

WiFi SSID: der Name Ihres Netzwerks (Groß-/Kleinschreibung beachten)

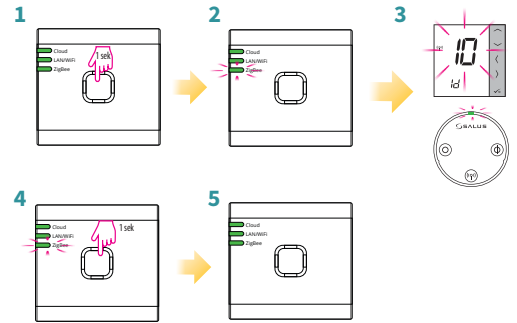
WiFi Passwort: das Passwort für Ihr Netzwerk

Hinweis: Die WiFi-Internetverbindung ist möglicherweise nicht so stabil wie die über Ethernet-Kabel.



ÜBERPRÜFEN DER SYSTEMKONFIGURATION

Drücken Sie kurz die Taste. Das CGWN-Gateway versetzt alle Geräte, die an Ihr System angeschlossen sind, in den Identifizierungsmodus. Drücken Sie die Taste erneut, um den Identifizierungsvorgang abzubrechen. Der Identifizierungsmodus wird nach 10 Minuten automatisch beendet.



WERKSESET

Wenn Sie die Werkseinstellungen des CGWN-Gateways wiederherstellen, werden alle Einstellungen und mit dem Gateway gepaarten Geräte aus dem Speicher gelöscht. Halten Sie dazu die Taste mit einer Büroklammer oder einem Stift etwa 10 Sekunden lang gedrückt, bis alle LEDs orange leuchten, und lassen Sie sie dann los.

