

## HYGIENE BOX CONEL SCHNELLSTART

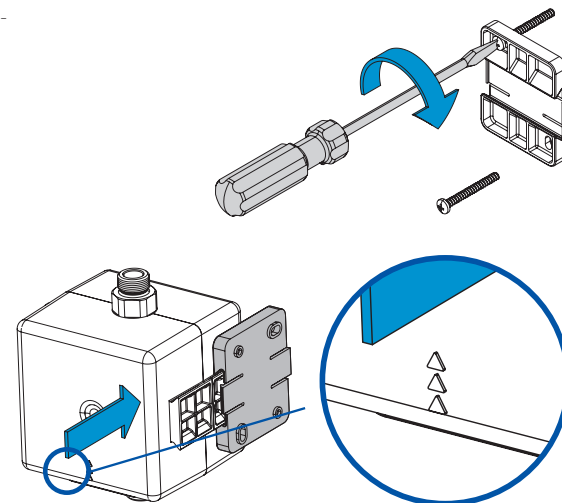
### MONTAGE HYGIENE BOX CONEL

- / Bohren Sie zwei Löcher (Ø 6mm) und montieren Sie den Wandhalter mittels der beigelegten Dübel und Schrauben.

Alternativ können Sie das Zubehör „Klebeset für Wandhalter“ (YSK262200909) verwenden.  
Eine präzise Beschreibung ist bei dem Klebeset enthalten.

- / Schieben Sie die HYGIENE BOX CONEL unter Beachtung der Fließrichtung seitlich auf den Wandhalter.

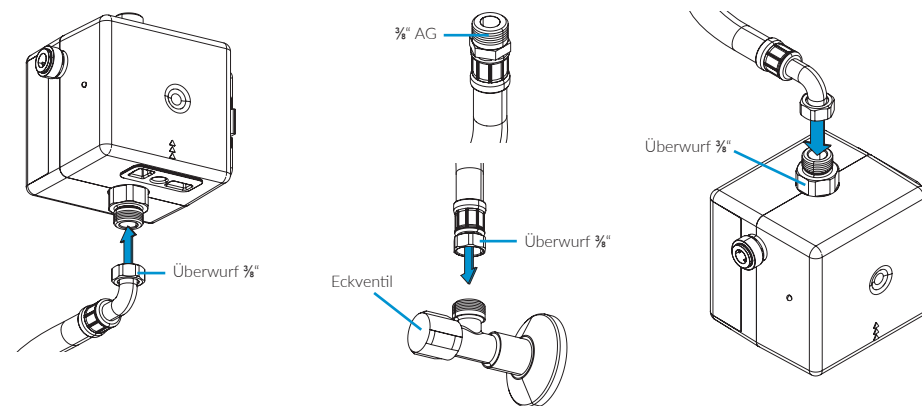
Die Pfeile auf dem Gehäuse markieren die Fließrichtung!



### MONTAGE ANSCHLUSSSET SIPHON

Montieren Sie die beiden Flexschläuche an der HYGIENE BOX CONEL.

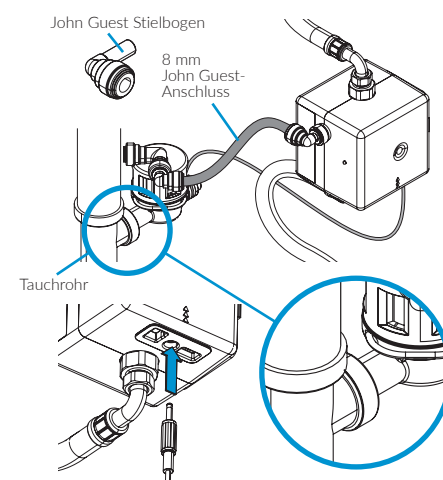
- / Verbinden Sie den Überwurf ¾" mit einem Eckventil und den Überwurf ¾" mit dem Gewinde an der Unterseite der HYGIENE BOX CONEL.
- / Verbinden Sie den Überwurf ¾" mit dem Gewinde an der Oberseite der HYGIENE BOX CONEL und das Außengewinde ¾" mit der Auslaufarmatur.



Um mehrere Montagemöglichkeiten abzudecken, liegt dem Anschlussset Siphon zur Verbindung der Anschlussarmatur mit der HYGIENE BOX CONEL unter Berücksichtigung der vorhandenen Montagesituation ein zweiter Flexschlauch zur Verwendung bei.

**Ein Tauchrohr mit Geräteanschluss ist für die Montage des Anschlusssets Siphon notwendig.**

- / Tauschen Sie bitte das vorhandene Tauchrohr gegen das mitgelieferte Tauchrohr mit Geräteanschluss aus (Bei Küchenanschlüssen oder Raumparsiphons können Sie den Trichter an einen handelsüblichen Geräteanschluss-Stutzen anschließen).
- / Montieren Sie das Anschluss-Set Siphon an den Geräteanschluss des Tauchrohrs und verbinden Sie den Ablaufschlauch über einen der beiden John-Guest-Anschlüsse mit dem Anschluss-Set Siphon (KBN.-Nr. COSHYGBOXAS). Zur einfacheren Verlegung des John-Guest-Schlauchs verwenden Sie ggfs. den John-Guest-Stielbogen (in jedem Anschluss-Set enthalten).
- / Verschließen Sie den anderen Anschluss des Anschluss-Sets Abwasser mit einem Stopfen!
- / Stecken Sie ggf. den Stecker des Feuchtigkeitssensors in den Anschluss der HYGIENE BOX CONEL.

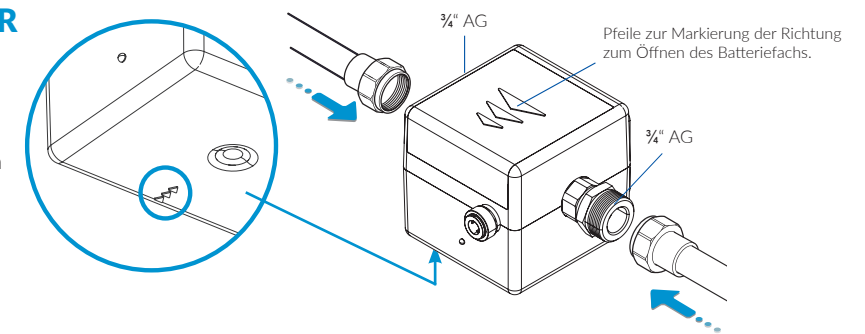


Verlegen Sie den Ablaufschlauch zum Trichter immer mit Gefälle!

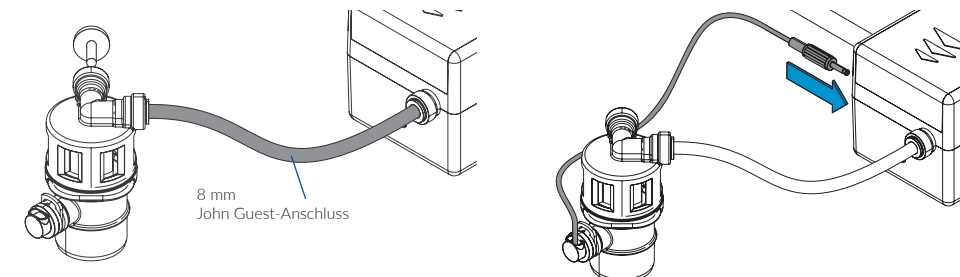
Der Anschluss des Tauchrohrs ist auch für einen Kunststoff-Siphon geeignet!

### MONTAGE ANSCHLUSSSET ABWASSER

- / Montieren Sie die Hygiene Box CONEL mit Hilfe des Adapters ¾" x ¾" (im Anschluss-Set enthalten) mit handelsüblichen Übergangsstücken.
- / Die Pfeile für die Markierung der Fließrichtung befinden sich auf der Unterseite des Gehäuses!



- / Verschließen Sie den anderen Anschluss des Anschluss-Sets Abwasser mit dem beiliegenden Stopfen!
- / Verbinden Sie den Ablaufschlauch über einen der beiden John-Guest-Anschlüsse mit dem Anschluss-Set Abwasser (KBN.-Nr. COSHYGBOXAS40) und ggf. stecken Sie den Stecker des Feuchtigkeitssensors in den Anschluss der Hygiene Box CONEL.



Verlegen Sie den Ablaufschlauch zum Trichter immer mit Gefälle!

Verbinden Sie das Anschluss-Set Abwasser mit einem Abwasseranschluss DN 40.

### MONTAGE ANSCHLUSSSET 2 BOXEN

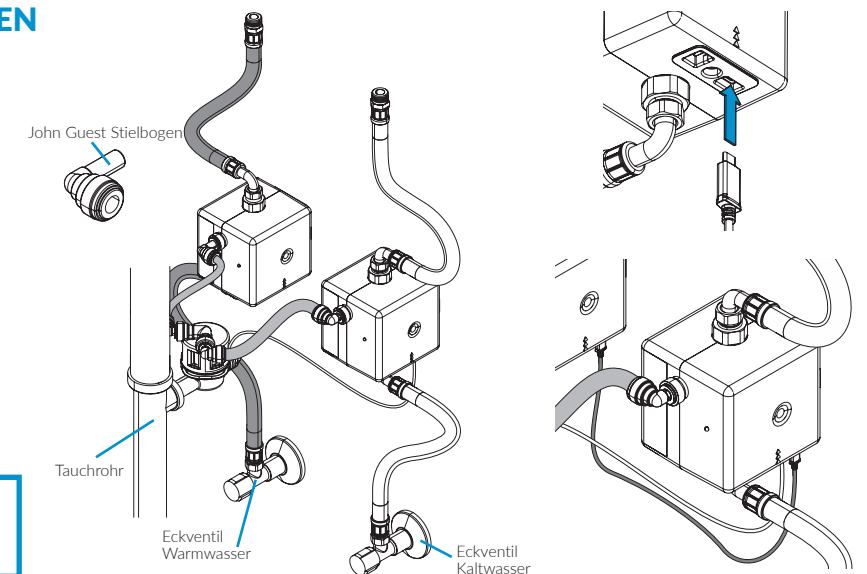
Um zwei HYGIENE BOXEN zu installieren, benötigen Sie das Anschluss-Set 2 Boxen (KBN.-Nr. COSHYGBOXAS2B), das aus zwei weiteren Flexschläuchen, einem Abwasser-Schlauch und einem Kommunikationskabel mit USB-C-Anschluss besteht.

- / Montieren Sie die zweite HYGIENE BOX CONEL mit dem anderen Eckventil und schließen Sie die beiden Flexschläuche, die Abwasserschläuche und ggf. den Feuchtigkeitssensor an.

Zur einfacheren Verlegung des John-Guest-Schlauchs verwenden Sie ggfs. den John-Guest-Stielbogen (in jedem Anschluss-Set enthalten).

- / Verbinden Sie die beiden HYGIENE BOXEN über das USB-C-Kabel mit den jeweiligen USB-C-Buchsen

Verlegen Sie den Ablaufschlauch zum Trichter immer mit Gefälle!



Beim Netzteilbetrieb erfolgt nicht nur die Kommunikation über das USB-C-Kabel, sondern es wird auch die zweite HYGIENE BOX CONEL automatisch mit Strom versorgt. Somit wird nur ein Netzteil (optionales Zubehör) für beide HYGIENE BOXEN benötigt.

Die geteilte Spannungsversorgung gilt nur für den Betrieb mit dem Netzteil. Im Batteriebetrieb müssen beide HYGIENE BOXEN mit Batterien betrieben werden!

**CONEL**  
DER BESTE FREUND DES INSTALLATEURS.

Schnellstart HYGIENE BOX CONEL/1.0/02-25/©  
CONEL GmbH / Margot-Kalinke-Straße 9 / 80929 München  
Sämtliche Bild-, Produkt-, Maß- und Ausführungsangaben entsprechen dem Tag der Drucklegung.  
Technische Änderungen vorbehalten. Modell- und Produktsprüche können nicht geltend gemacht werden.

Ausführliche Informationen zur Installation und Bedienung der HYGIENE BOX CONEL finden Sie in der Bedienungsanleitung.

Scannen Sie den QR-Code, um die Bedienungsanleitung herunterzuladen.



## HYGIENE BOX CONEL QUICKSTART

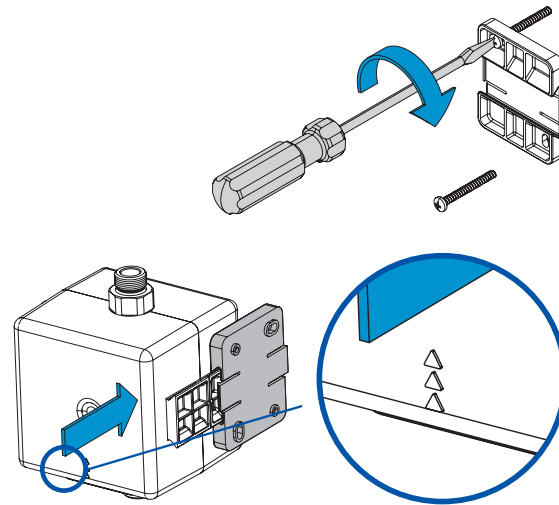
### INSTALLATION HYGIENE BOX CONEL

- Drill two holes (Ø 6mm) and mount the wall bracket using the enclosed plugs and screw.

Alternatively, you can use the „Adhesive set for wall holder“ (YSK262200909) accessory.  
A precise description is included with the adhesive set.

- Slide the HYGIENE BOX CONEL sideways onto the wall bracket, observing the indicated direction of flow.

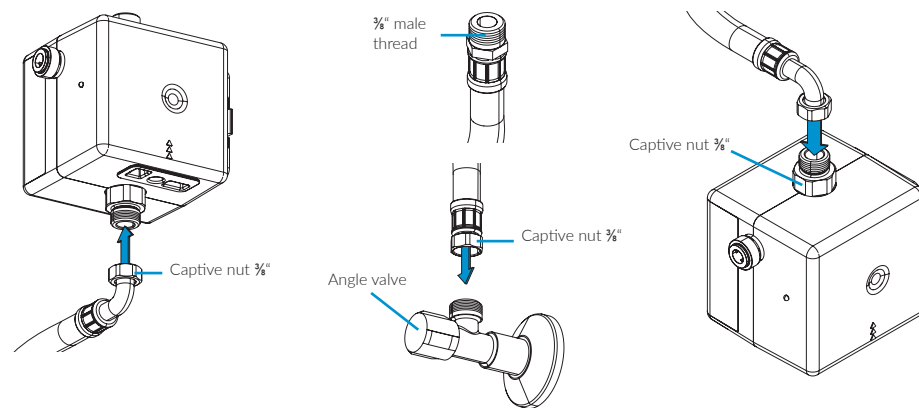
The arrows on the casing mark the direction of flow.



### INSTALLATION SIPHON CONNECTION SET

Fix the two flexible hoses to the HYGIENE BOX CONEL.

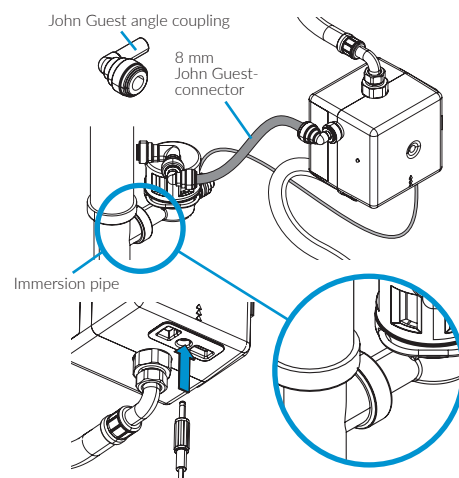
- Connect the 3/8" captive nut with an angle valve and the 3/8" captive nut with the thread at the bottom of the HYGIENE BOX CONEL.
- Connect the 3/8" captive nut with the thread on the upper side of the HYGIENE BOX CONEL and the 3/8" male thread with the outlet valve.



**An immersion pipe with device connection is required for the installation of the Siphon Connection Set.**

- Please replace the existing immersion pipe with the supplied immersion pipe with device connection (For kitchen connections or room-saving siphons, you can connect the tundish to a standard appliance connection socket).
- Fix the Siphon Connection Set to the device connection of the immersion pipe and connect the drain hose via one of the two John Guest connectors with the Siphon Connection Set (KBN-Nr. COSHYGBOXAS).
- For easier installation of the drain hose, use the John Guest angle coupling (included in each connection set).
- Close the other connection of the Waste Water Connection Set with a plug!
- If available, insert the plug of the humidity sensor into the connection of the HYGIENE BOX CONEL.

To cover several installation options, the Siphon Connection Set includes a second flexible hose to connect the connection valve with the HYGIENE BOX CONEL under consideration of the actual installation situation.

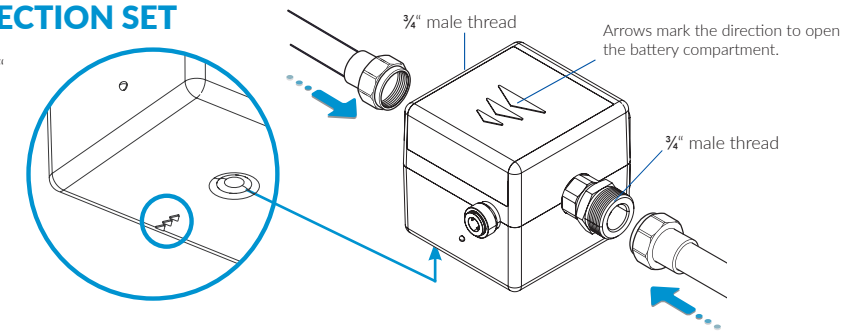


Make sure the drain hose slopes towards the tundish!

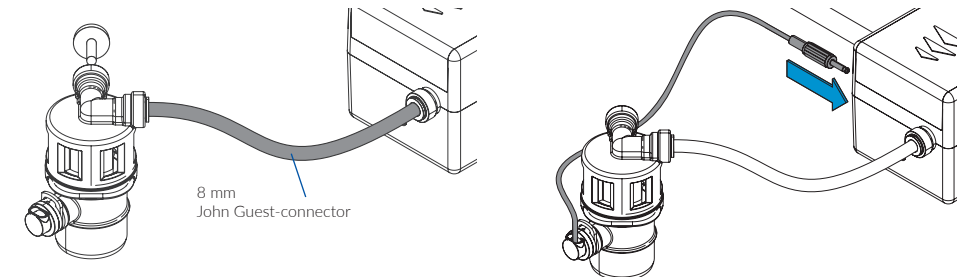
The connection of the immersion pipe is also suitable for a synthetic siphon

### INSTALLATION WASTE WATER CONNECTION SET

- Mount the HYGIENE BOX CONEL using the adapter 3/8" x 3/4" (included in the Connection Set) with commercially available transition pieces.
- The arrows to mark the direction of flow are on the bottom of the casing.



- Close the other connection of the Waste Water Connection Set with the enclosed plug!!
- Connect the drain hose via one of the two John Guest connectors with the Waste Water Connection Set (KBN-Nr. COSHYGBOXASA40) and insert the plug of the humidity sensor into the HYGIENE BOX CONEL connection.



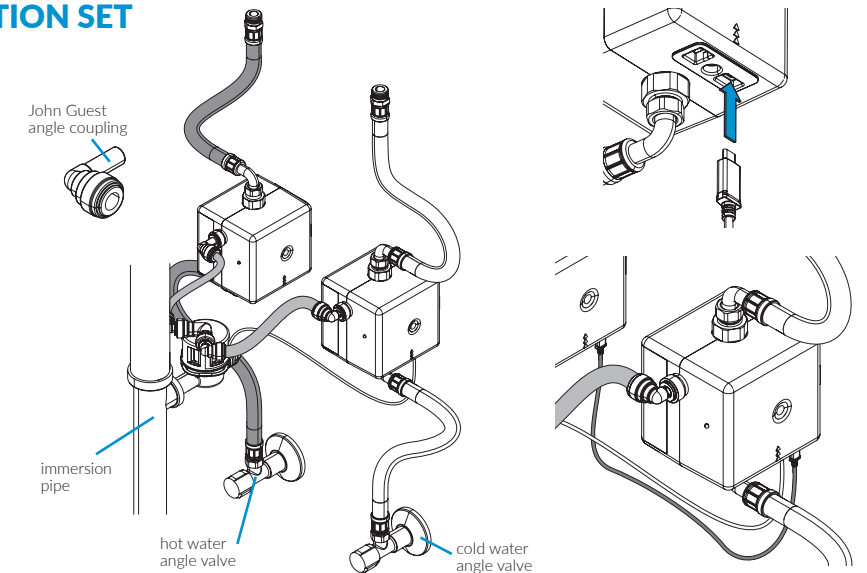
Make sure the drain hose slopes towards the tundish!

Connect the Waste Water Connection Set to a DN 40 Waste Water connection.

### INSTALLATION 2 BOXES CONNECTION SET

To install two HYGIENE BOXES, you need the 2 Boxes Connection Set (KBN-Nr. COSHYGBOXAS2B), which includes two additional flexible hoses, a waste water hose and a communication cable with USB-C port.

- Mount the second HYGIENE BOX CONEL using the other angle valve and connect the two flexible hoses, the waste water hose and the humidity sensor.
- For easier installation of the drain hose, use the John Guest angle coupling (included in each connection set).
- Connect both HYGIENE BOX CONEL via the USB-C cable to the corresponding USB-C ports.



Make sure the drain hose slopes towards the tundish!

During power supply operation, not only is communication via the USB-C cable, but also the second HYGIENE BOX CONEL is automatically supplied with power. Thus, only one power supply unit (optional accessory) is required for both HYGIENE BOXES.

Split voltage power supply only applies to operations with the power supply unit. In battery mode, both HYGIENE BOXES must be powered by batteries!

**CONEL**  
DER BESTE FREUND DES INSTALLATEURS.

Schnellstart HYGIENE BOX CONEL/1.0/02-25/©  
CONEL GmbH / Margot-Kalinke-Straße 9 / 80929 München  
Sämtliche Bild-, Produkt-, Maß- und Ausführungsangaben entsprechen dem Tag der Drucklegung.  
Technische Änderungen vorbehalten. Modell- und Produktsprüche können nicht geltend gemacht werden.

Detailed information on the installation and operation of the HYGIENE BOX CONEL can be found in the operating instructions.

Scan the QR code to download the download the operating instructions.

