

D

GB

COSMO
GUTES KLIMA
BESSER LEBEN

COSMO
GUTES KLIMA
BESSER LEBEN

COSMO GMBH
Brandstücken 31 · 22549 Hamburg

Info@cosmo-info.de
www.cosmo-info.de

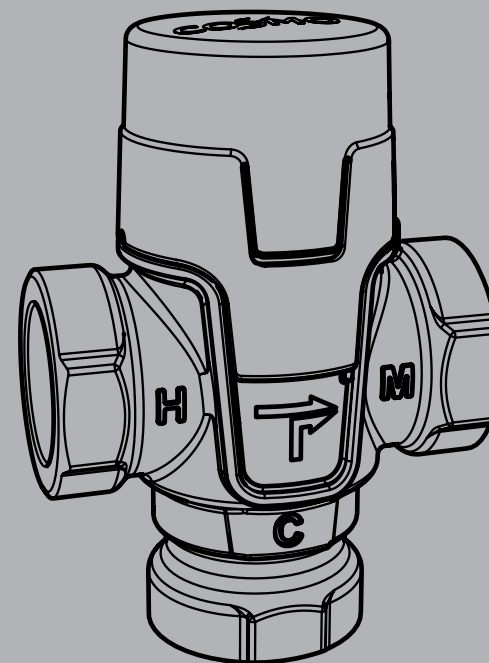
CBWM20I

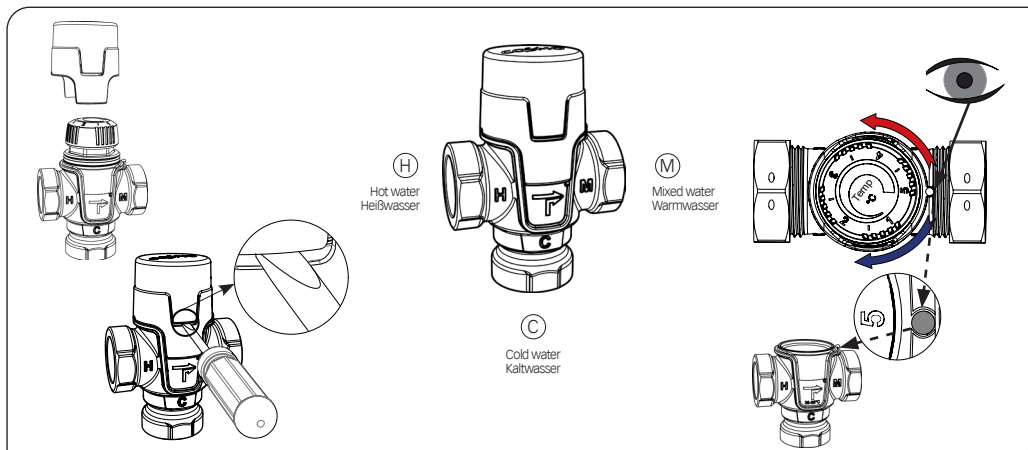
MONTAGE- UND BETRIEBSANLEITUNG

EIN MISCHVENTIL FÜR WARMWASSERBEREITUNG UND HEIZSYSTEME

INSTRUCTIONS FOR USE

A MIXING VALVE FOR WATER HEATING AND HEATING SYSTEMS



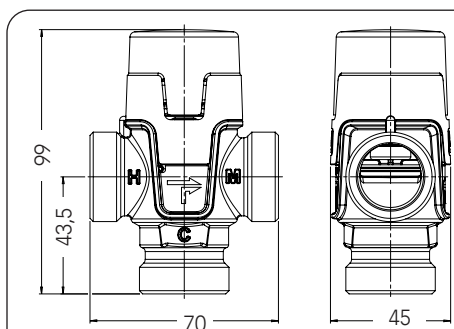
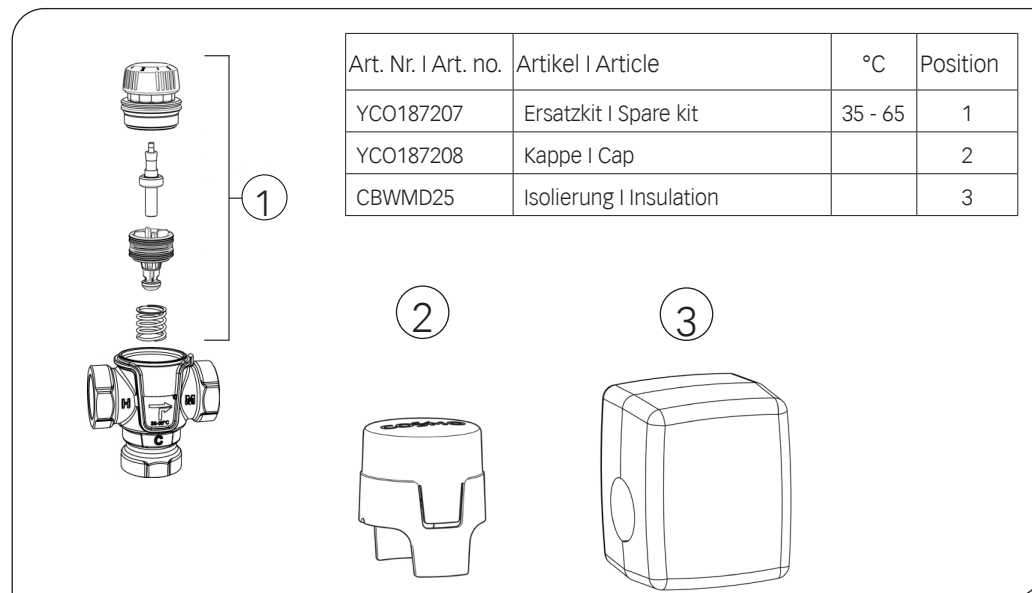


(D)

Die Installation muss in Übereinstimmung mit den geltenden Installationsregeln, Gesetzen und Vorschriften durchgeführt werden. Vor Inbetriebnahme der Anlage muss die Wassertemperatur kontrolliert werden um das Risiko von Legionellenwachstum und Verbrennungen zu verhindern. Das Ventil darf niemals unter Druck demontiert werden.

(GB)

The installation must be performed in accordance with applicable installation rules, laws and regulations. Before operating the system, the tap water temperature must be checked to prevent risks of legionella growth and burns. Never dismantle the valve under pressure.



(D)

Kalkhaltiges Wasser kann durch Ablagerungen zu Funktionsstörungen führen. Durch Reinigen des Messingkörpers, oder Austausch des Thermostatelements, werden die Funktionen des Ventils in der Regel wiederhergestellt.
!! Achtung !! Das Ventil muss vor dem Öffnen drucklos gemacht werden, es herrscht Verbrühungsgefahr.

(GB)

Limescale water can lead to malfunctions due to deposits. Cleaning the brass body or replacing the thermostat element will usually the valve's functions.
!! Danger !! The valve must be depressurized before opening; there is a risk of scalding.

