



EQ-Serie Batterie

Willkommen bei Fox ESS

Lieferumfang

EQ-S



Montageschraube

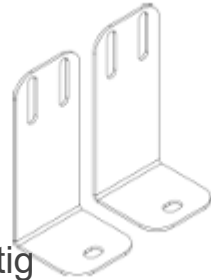


Quick
Installation
Guide

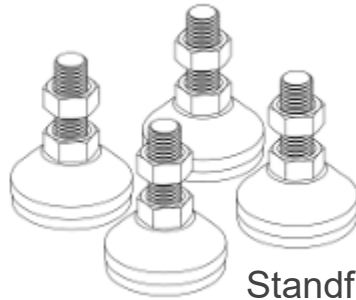
EQ-M



Montageschraube
n



Befestigungswinkel



Standfuß

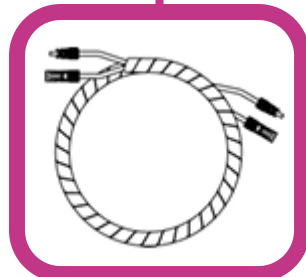
Kommunikations- und
Netzkabel (3 m) sind im
Lieferumfang enthalten und
müssen nicht separat
erworben werden



Kommunikationskabel (BMS-
Wechselrichter)



Erdungskabel



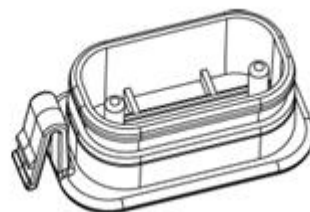
DC-Kabel



Quick
Installation
Guide



Expansionshülse *2, Expansionsschraube



Wasserdichte Abdeckung /



RJ45

- Schließen Sie das Gerät nicht an Wechselrichter- oder Photovoltaik-Leitungen an. Dies beschädigt die Batterie und kann zu einer Explosion führen.
- Bitte überprüfen Sie das Produkt nach dem Auspacken auf Schäden und fehlende Teile.
- Stellen Sie sicher, dass der Wechselrichter und die Batterie vor Beginn der Installation vollständig ausgeschaltet sind.
- Vertauschen Sie nicht die Plus- und Minuspole der Batterie.
- Stellen Sie sicher, dass es keinen Kurzschluss der Anschlüsse oder mit einem externen Gerät gibt.
- Überschreiten Sie nicht die Batteriespannung des Wechselrichters.
- Schließen Sie die Batterie nicht an einen inkompatiblen Wechselrichter an.
- Bitte stellen Sie sicher, dass alle Batterien ordnungsgemäß geerdet sind.
- Öffnen Sie die Batterie nicht zur Reparatur oder Demontage. Nur der Hersteller darf solche Reparaturen durchführen.
- Im Brandfall nur einen Trockenpulver-Feuerlöscher verwenden. Flüssige Feuerlöscher sollten nicht verwendet werden.
- Installieren Sie die Batterie nicht in der Nähe von Wasserquellen oder an Orten, an denen die Batterie nass werden kann. · Installieren Sie die Batterie außerhalb der Reichweite von Kindern oder Haustieren.
- Verwenden Sie die Batterie nicht in einer Umgebung mit hoher statischer Aufladung, in der das Schutzgerät beschädigt werden könnte. ·
- Installieren Sie die Batterie nicht zusammen mit anderen Batterien oder Zellen.
- Bitte stellen Sie sicher, dass die vor Ort montierten neuen Batterien dem Garantiumfang entsprechen oder innerhalb von 6 Monaten wiederaufgeladen wurden; außerdem stellen Sie bitte sicher, dass der SOC des aktuellen Batteriesystems vor Ort $50\% \pm 5\%$ beträgt.
- Am Standort sollten nur minimale Mengen an Staub und Schmutz vorhanden sein. Das Gebäude sollte für die Installation an Wänden oder

Installationsort

Stellen Sie sicher, dass der Installationsort die folgenden Bedingungen erfüllt:

- Stellen Sie sicher, dass der Installationsbereich vor direkter Sonneneinstrahlung, Regen und Schneefall geschützt ist; ein Schutzdach (z. B. ein Regendach) wird empfohlen.
- Halten Sie den Installationsbereich fern von Wärmequellen, brennbaren oder explosiven Materialien und anderen potenziellen Explosionsgefahren wie Gasventilen, LPG-Flaschen, Wärmepumpen, Holzstapeln usw.
- Der Installationsbereich muss vollständig wasserdicht sein, einen harten, ebenen Boden haben und die Wand sollte keinen auffälligen Neigungswinkel aufweisen.
- Halten Sie die Luftfeuchtigkeit niedrig und stabil mit guter Belüftung; Staub und Schmutz im Installationsbereich müssen minimiert werden.
- Platzieren Sie den Installationsbereich entfernt von Fernsehantennen oder Antennenkabeln, um Blitzschläge und elektromagnetische Störungen zu vermeiden.
- Vermeiden Sie brennbare Rückstände rund um die Batterie, wie Baumwolle, Stoff, Heuhaufen usw., die durch Funken entzündet werden und das Feuer zur Batterie führen können, wodurch die Batterie in Brand geraten kann.
- Vermeiden Sie heiße oder brennbare Gegenstände in der Nähe der Batterie, wie z. B. Hydraulikflaschen
- (Erdgas, Sauerstoff usw.), Wärmepumpen und so weiter.



No direct sunlight



No rain exposure



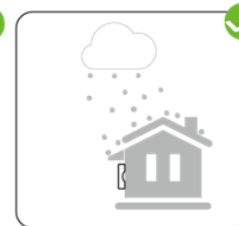
No snow build



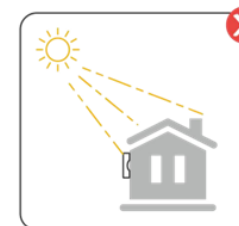
Use shielding to direct sunlight



Use shielding to rain exposure



Use shielding to snow laying up



Direct sunlight



Rain exposure



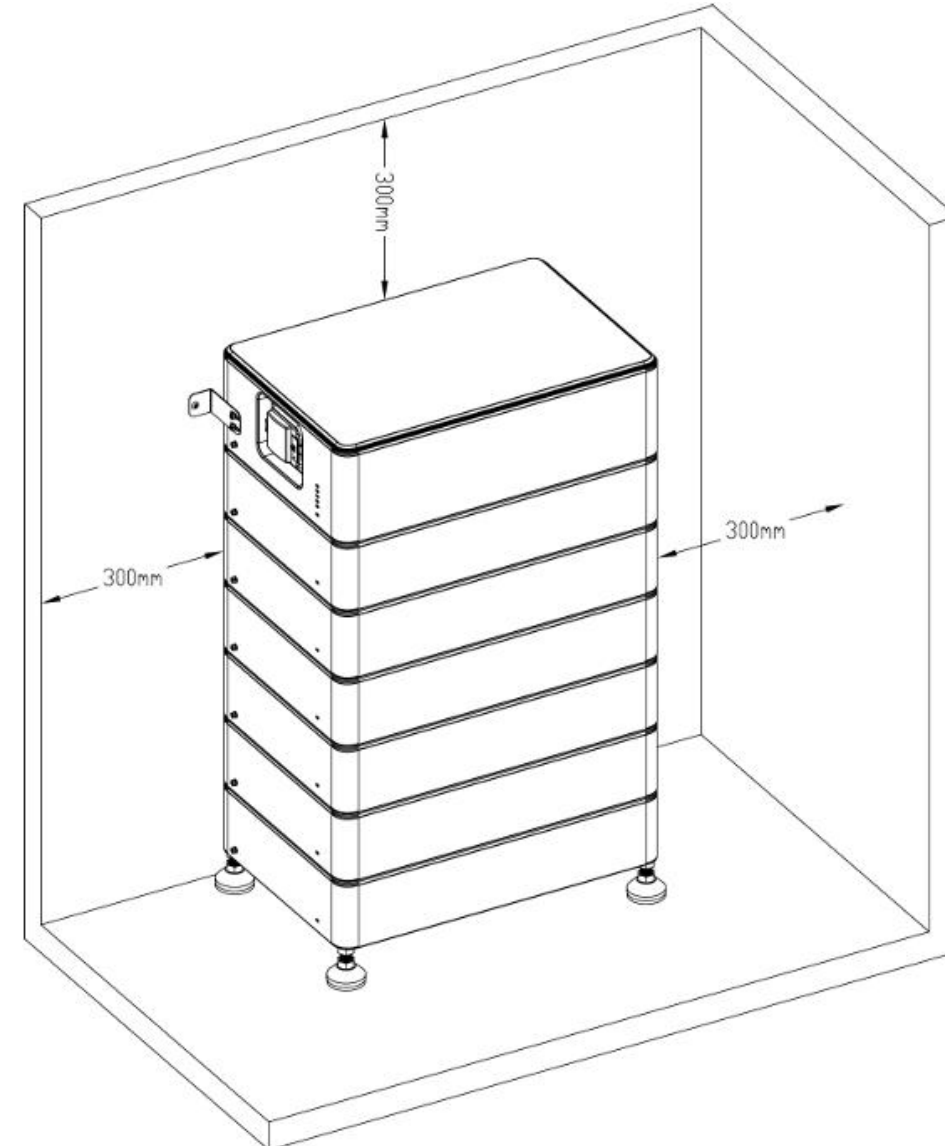
Snow lay up

Installationsabstand

Stellen Sie sicher, dass das Batteriepaket immer der Umgebungsluft ausgesetzt ist.

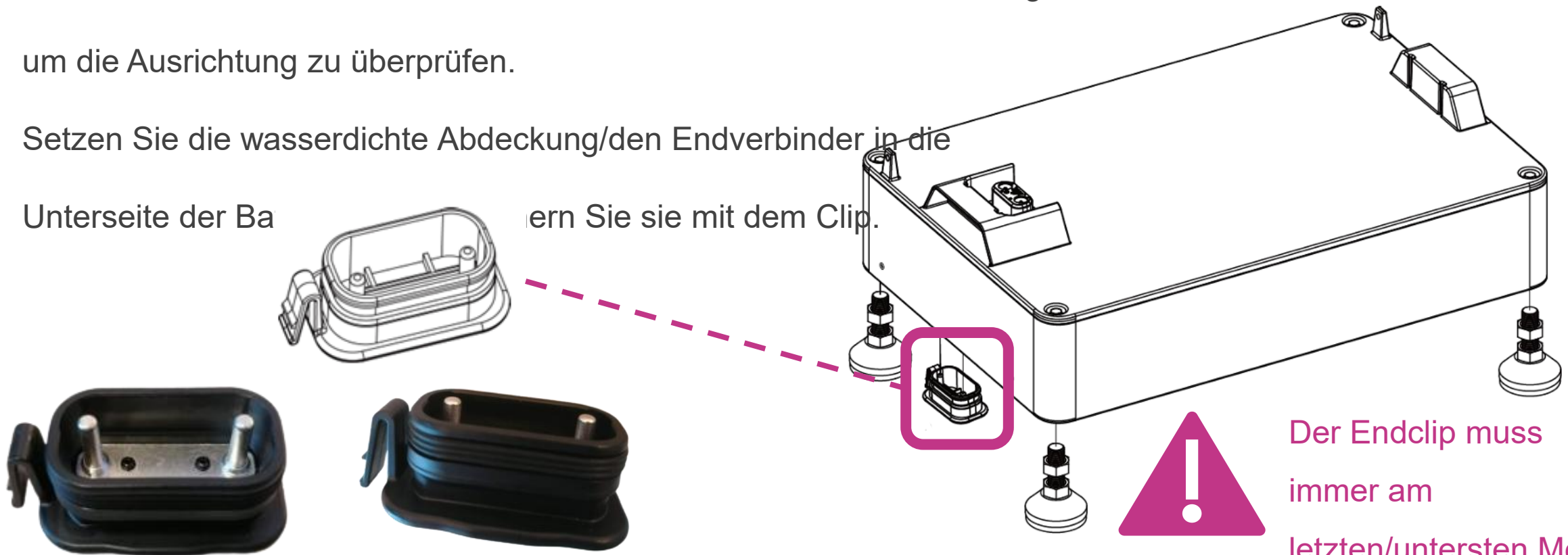
Das Batteriepaket wird durch **natürliche Konvektion gekühlt**. Wenn das Batteriepaket ganz oder teilweise abgedeckt oder abgeschirmt ist, kann dies dazu führen, dass das Batteriepaket nicht mehr funktioniert.

Position	Min. Abstand
Links	300 mm
Rechts	300 mm
Oben	300 mm



Bodenständer

1. Installieren Sie ein EQ-S mit vier Standfüßen, stellen Sie es auf den Boden und richten Sie es waagrecht aus.
2. Nach der Installation des Standfußes verwenden Sie eine Wasserwaage, um die Ausrichtung zu überprüfen.
3. Setzen Sie die wasserdichte Abdeckung/den Endverbinder in die Unterseite der Ba...
...ern Sie sie mit dem Clip.

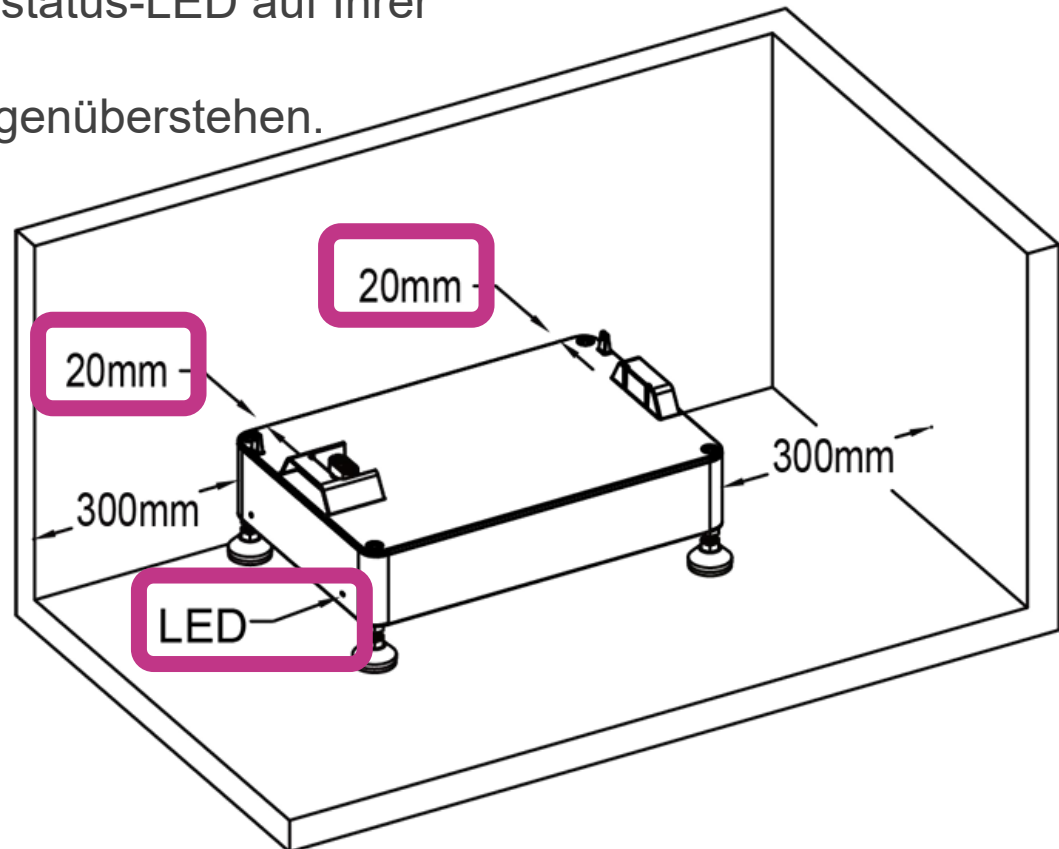


Der Endclip muss immer am letzten/untersten Modul

Positionierung

1. Platzieren Sie die Batterie mit 20 mm Abstand zur Wand.

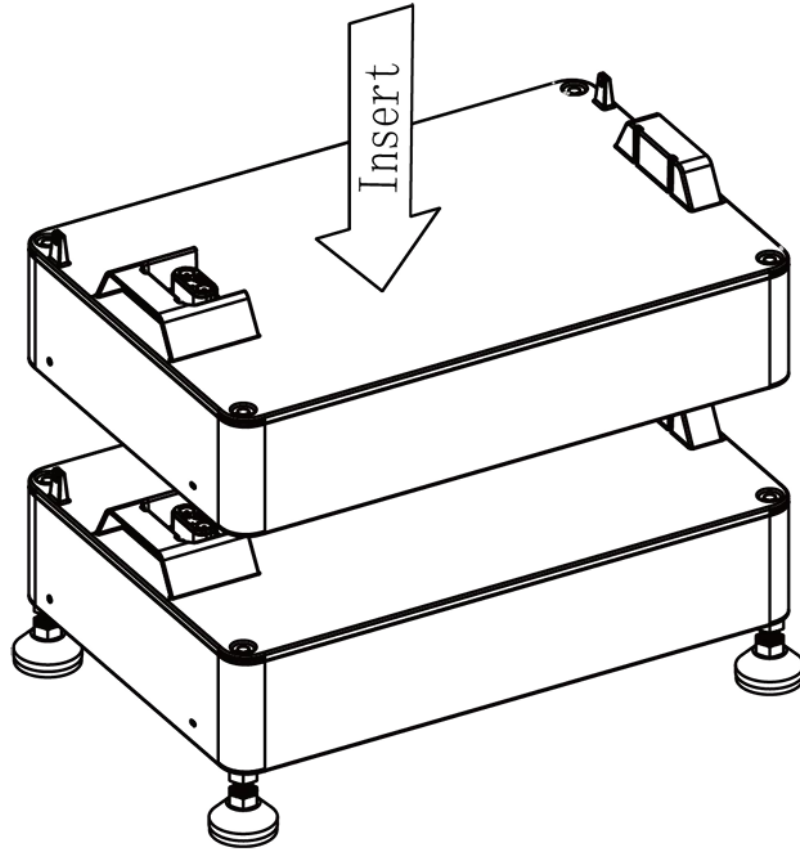
Hinweis: Bitte stellen Sie sicher, dass sich die Betriebsstatus-LED auf Ihrer linken Seite befindet, wenn Sie dem Batteriemodell gegenüberstehen.

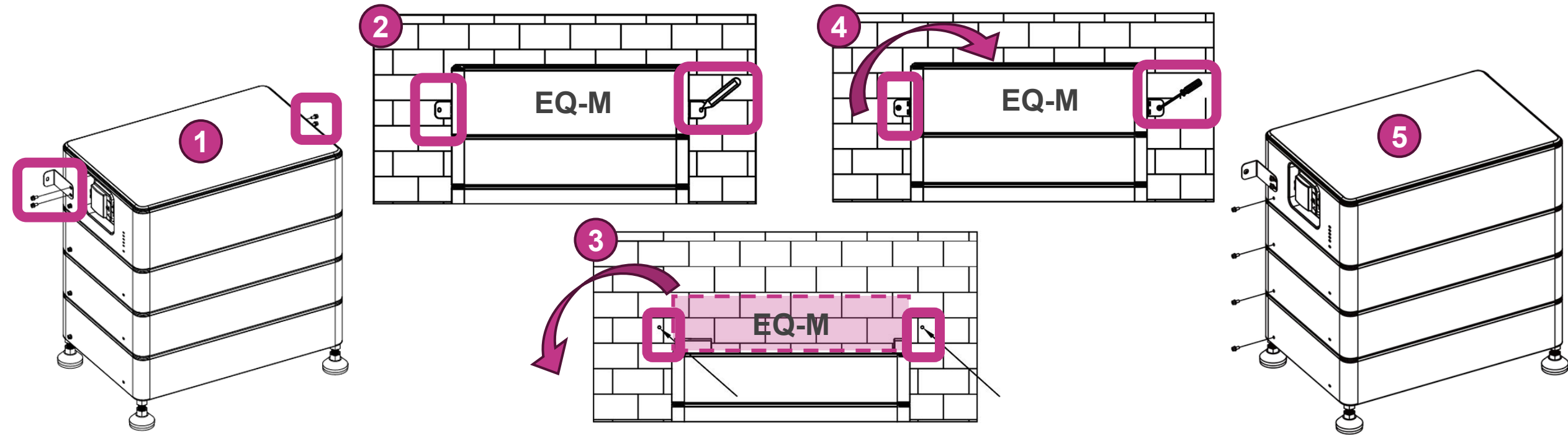


Batteriemodule stapeln

1. Stapeln Sie die Batterien nacheinander.

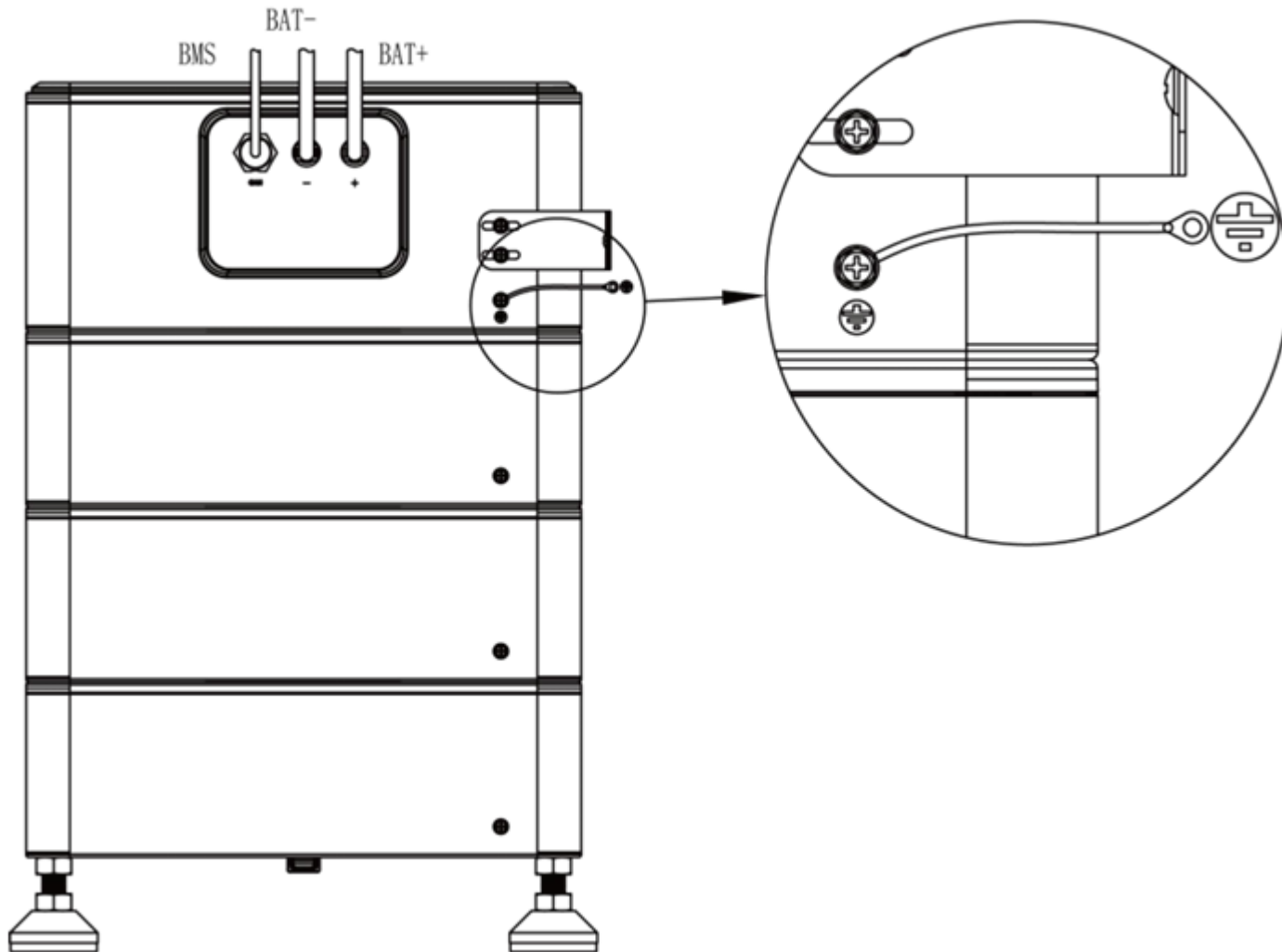
Hinweis: Das oberste Modul sollte immer ein EQ-M /Master sein





1. Platzieren Sie die beiden Befestigungswinkel nahe an der Wand und montieren Sie sie auf beiden Seiten der Batterie.
2. Markieren Sie die Wand durch das Loch im Winkel.
3. **Entfernen** Sie das **EQ-M**. Bohren Sie Löcher mit einer Bohrmaschine, stellen Sie sicher, dass die Löcher mindestens 50 mm tief sind, und ziehen Sie dann die Expansionshülsen fest.
4. Nach dem **Stapeln** von **EQ-M erneut** befestigen Sie die Batterie an der Wand.

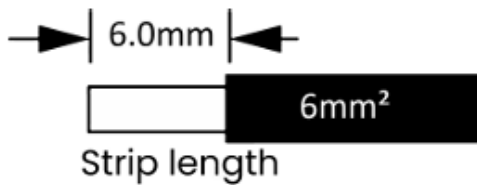
Erdungsanschluss des Gehäuses



Stellen Sie die Verbindung zwischen einem Erdungspunkt und dem Erdungsanschluss des Gehäuses her.

Vorbereitung des Batterieanschlusses

Das Batteriesystem enthält ein 3-m-Kabelset (vorkonfektioniert).
Es ist normalerweise nicht erforderlich, es selbst vorzubereiten.



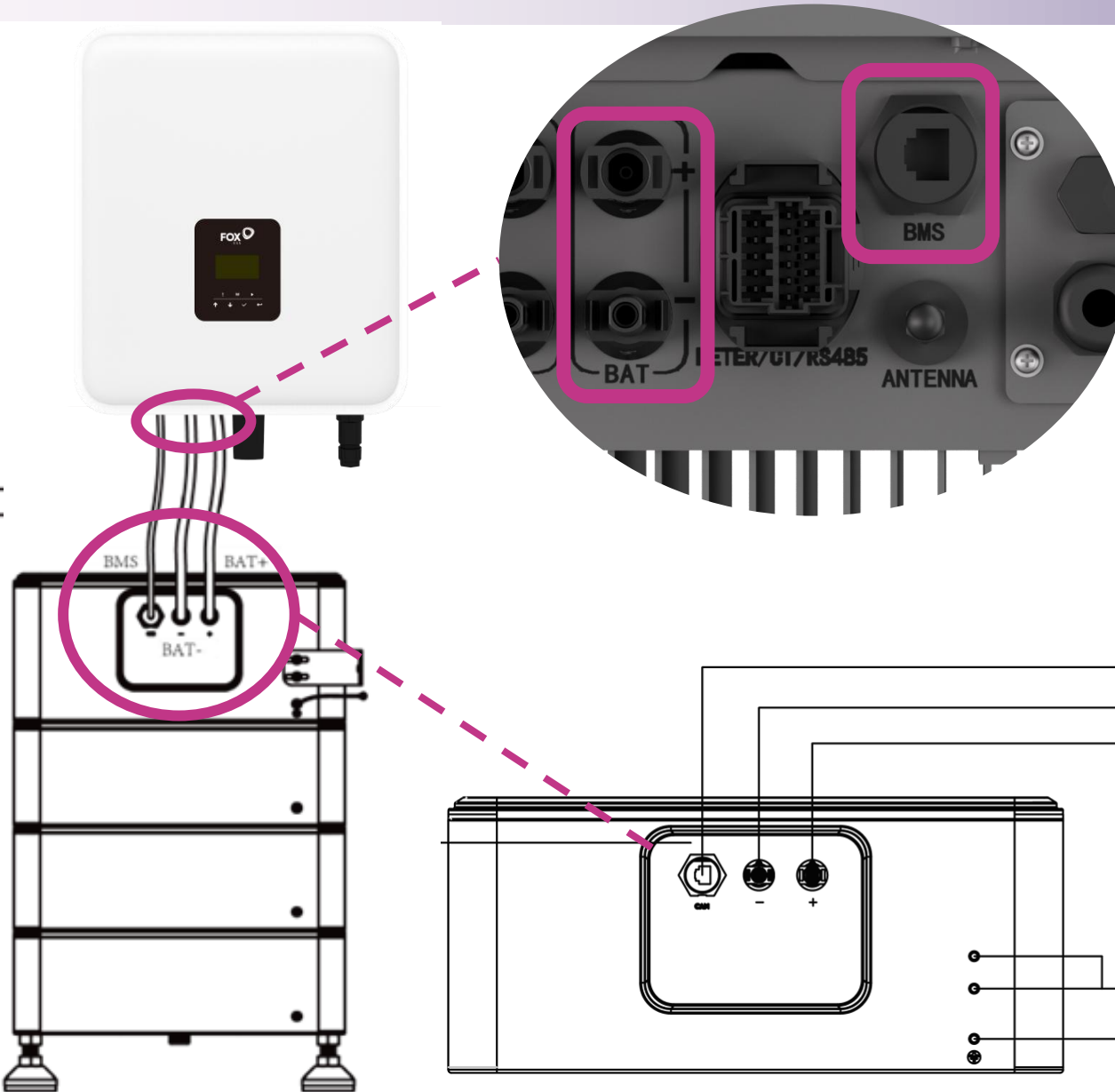
Verwenden Sie ausschließlich die mitgelieferten DEVALAN-Stecker, um die Batterie anzuschließen.

- Wählen Sie ein DC-Kabel mit 6 mm² (im Lieferumfang der Batterie enthalten)
- Entfernen Sie 6 mm Isolierung vom Kabelende.
- Demontieren Sie den **DC**-Stecker wie gezeigt.
- **Blaue** Stecker sind **Batterie**-Stecker.
- Drücken Sie den Stiftkontakt mit einem geeigneten Presswerkzeug auf das DC-Kabel.
- Beachten Sie die richtige Polarität.
- Verwenden Sie das mitgelieferte Erdungskabel, um die Batterie zu erden



- Das BMS verwendet CAN-Kommunikation, daher ist die maximale Kabellänge auf **10 m** begrenzt!

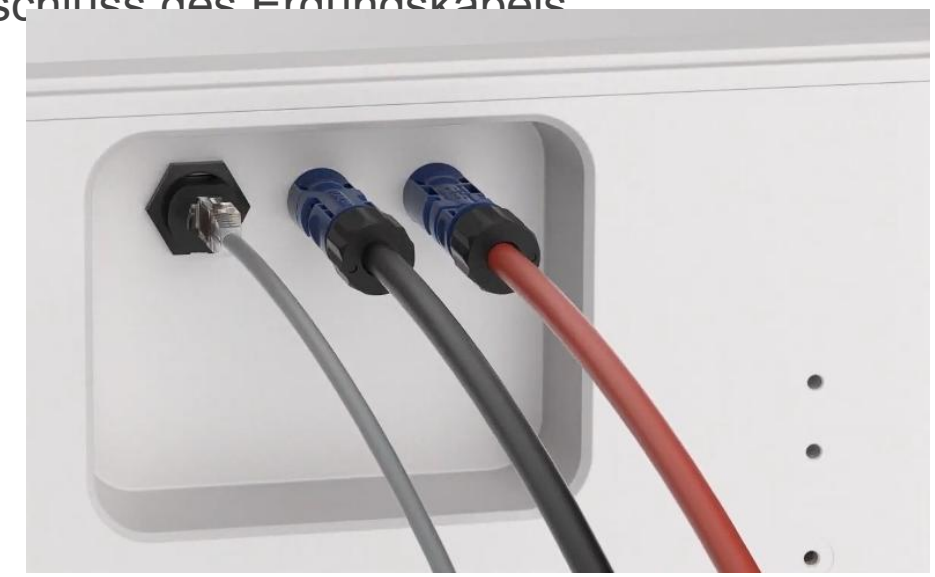
Batterieanschluss – KH/KA



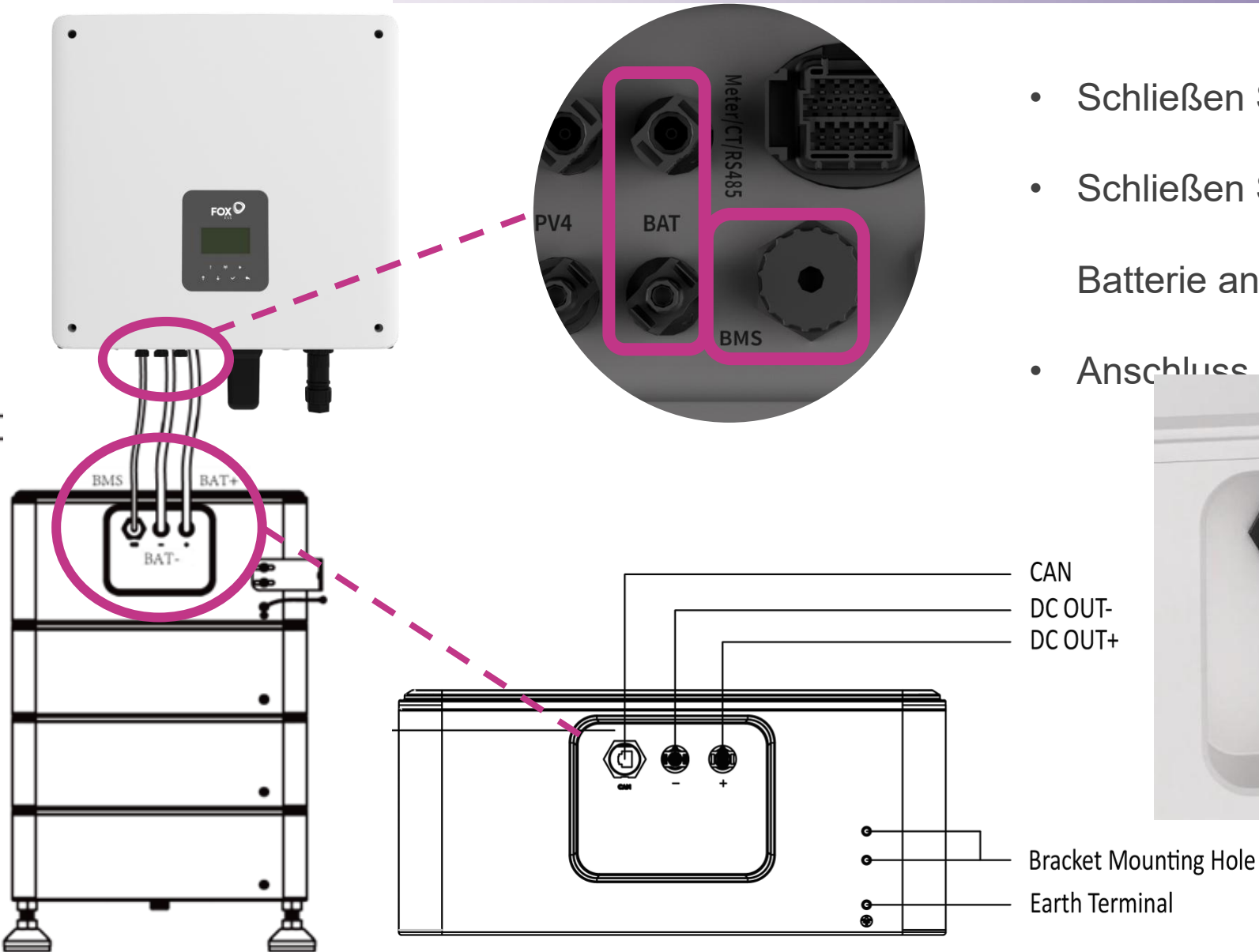
- Schließen Sie die DC-Kabel an die Batterie an
- Schließen Sie das Kommunikationskabel an die Batterie an
- Anschluss des Erdungskabels

CAN
DC OUT-
DC OUT+

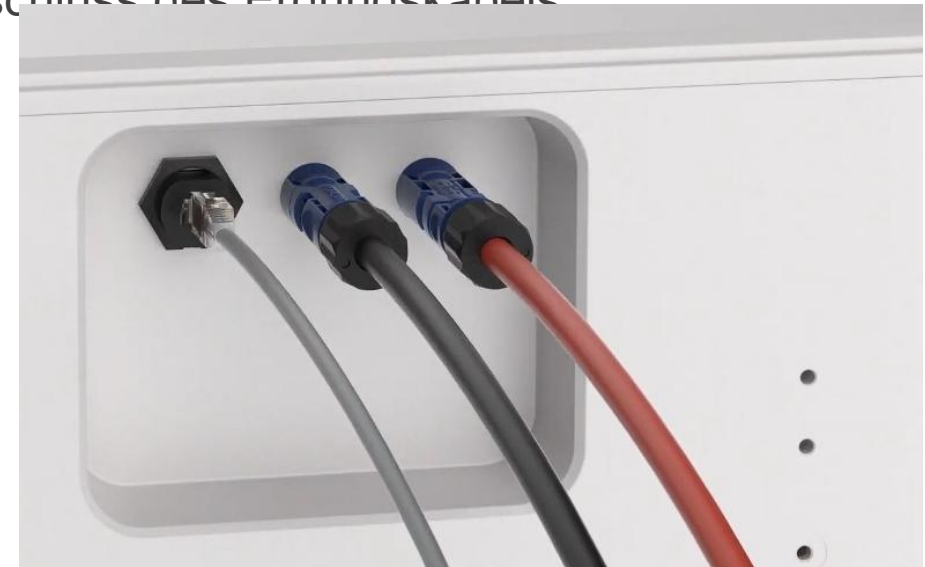
Bracket Mounting Hole
Earth Terminal



Batterieanschluss – H1/AC1

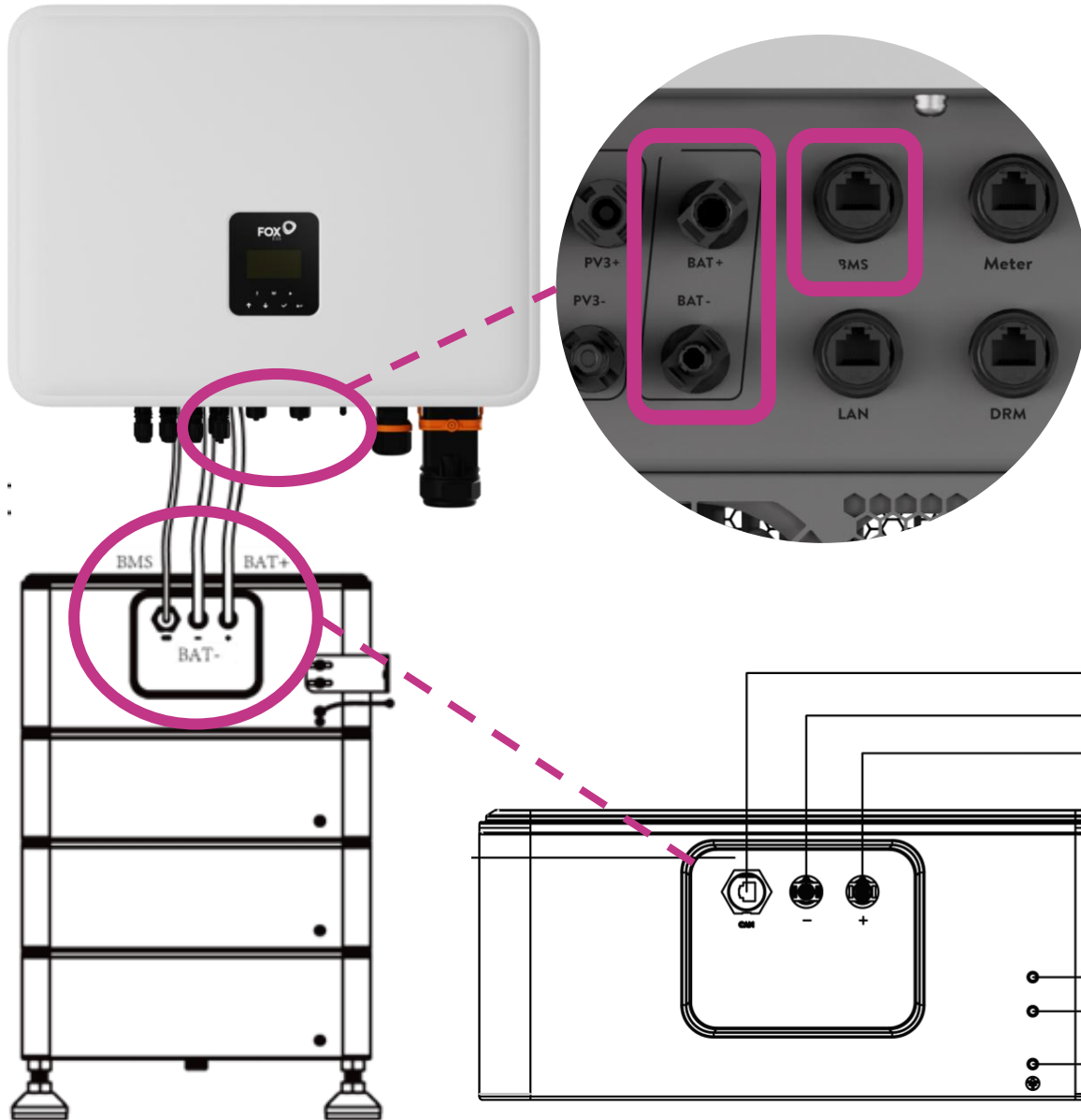


- Schließen Sie die DC-Kabel an die Batterie an
- Schließen Sie das Kommunikationskabel an die Batterie an
- Anschluss des Erdungskabels



- CAN
- DC OUT-
- DC OUT+
- Bracket Mounting Hole
- Earth Terminal

Batterieanschluss – H3-Smart



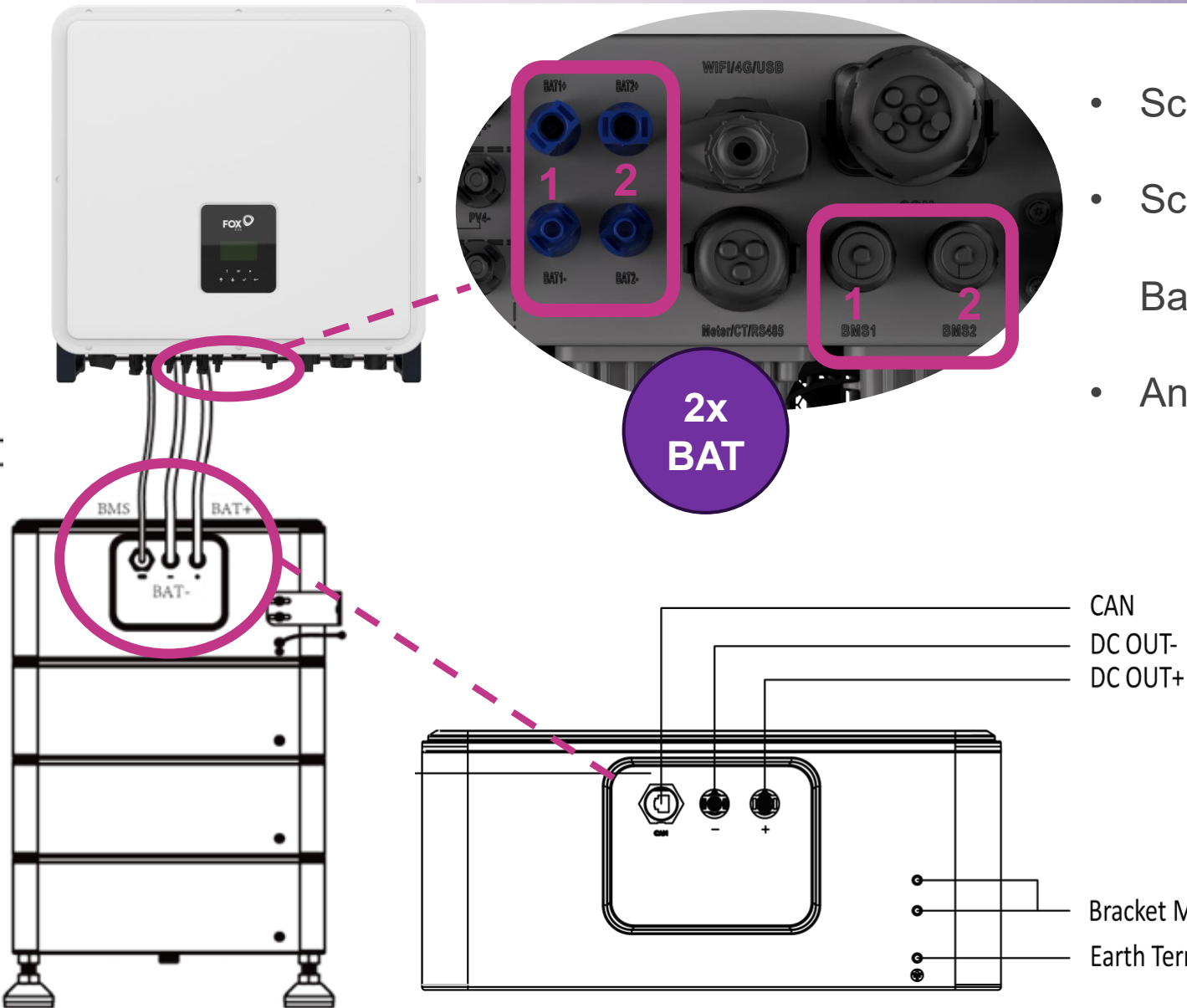
- Schließen Sie die DC-Kabel an die Batterie an
- Schließen Sie das Kommunikationskabel an die Batterie an
- Anschluss des Erdungskabels



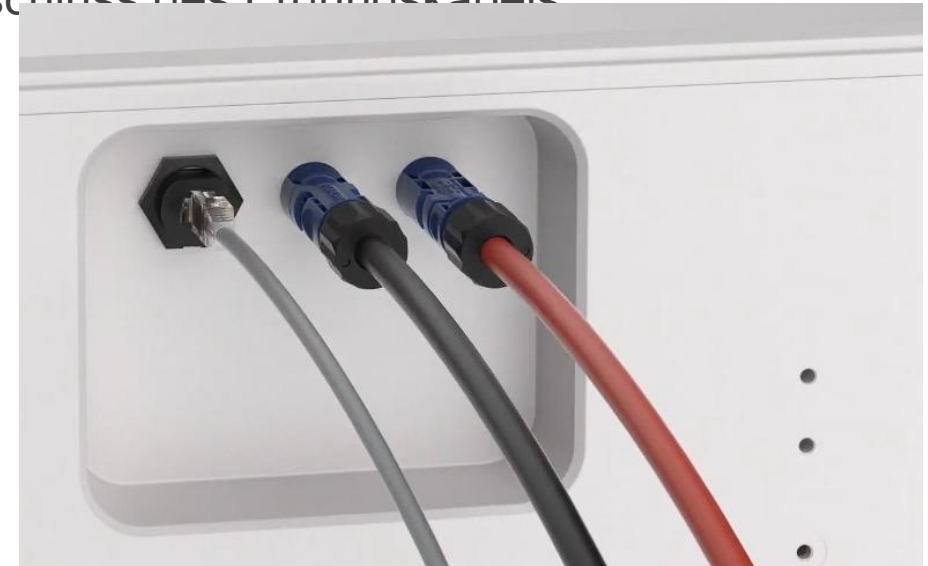
CAN
DC OUT-
DC OUT+

Bracket Mounting Hole
Earth Terminal

Batterieanschluss – H3-Pro



- Schließen Sie die DC-Kabel an die Batterie an
- Schließen Sie das Kommunikationskabel an die Batterie an
- Anschluss des Erdungskabels



Systemstart

- Wenn das an das Netz angeschlossene System gestartet wird, sollte der Wechselrichter zuerst eingeschaltet werden, um zu vermeiden, dass der Stromimpuls des Wechselrichters auf den Batteriepack ansteigt.
 - Alle Installations- und Betriebsarbeiten müssen den örtlichen elektrischen Vorschriften entsprechen.
 - Überprüfen Sie alle Strom- und Kommunikationskabel sorgfältig.
1. Wenn der Wechselrichter mit der PV-Anlage und dem Netz verbunden ist und beide normal arbeiten, schalten Sie den Batterie-DC-Schalter ein.
 2. Drücken Sie den POWER-Schalter und halten Sie ihn 3 Sekunden lang gedrückt, dann lassen Sie ihn los.
 3. Die Status-LED blinkt grün und zeigt an, dass das System normal arbeitet.

Systemabschaltung

1. Drücken und halten Sie den POWER-Schalter mindestens 5 Sekunden lang, bis alle Master-LEDs (BMS-Status-LED und SOC-LED) zu blinken beginnen.
2. Sobald sie zu blinken beginnen, lassen Sie den Schalter los. Die Lichter schalten sich nach 5 Sekunden automatisch aus.
3. Schalten Sie anschließend den DC-Schalter aus.

Unter besonderen Umständen, wenn sowohl PV- als auch Netzstrom ausgefallen sind, kann die Batterie über die „Black Start“-Funktion aktiviert werden. Das bedeutet, dass unser Energiespeicher-Wechselrichter und die Batterie weiterhin betrieben werden können.

Die Startschritte für den Schwarzstart sind wie folgt:

1. Schalten Sie den DC-Schalter ein, drücken und halten Sie die Einschalttaste 3 Sekunden lang und lassen Sie sie dann los.
2. Drücken Sie gleichzeitig **B-Start** und die **Einschalttaste** für 8 Sekunden.
3. Die Status-LED bleibt dauerhaft grün und zeigt die erfolgreiche Aktivierung des Black-Start-Modus an.

Hinweis: Stellen Sie vor dem Schwarzstart sicher, dass die Batterie-Wechselrichter-Verbindung korrekt ist. Keine Änderungen an der Verkabelung.

