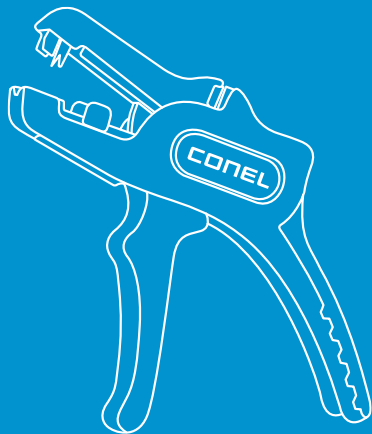
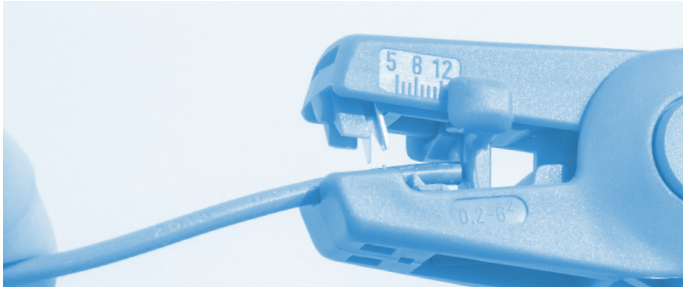


CONEL
CONNECTING ELEMENTS

ABMANTELUNGS- WERKZEUG

WERKZEUGE FÜR INDUSTRIE
UND HANDWERK





ABMANTELUNGS- WERKZEUG

WERKZEUGE FÜR INDUSTRIE
UND HANDWERK

! Das Arbeiten mit diesem Werkzeug ist nur an potentialfreien, nicht unter elektrischer Spannung stehenden Kabeln und Leitungen zulässig.

INHALTS- VERZEICHNIS

INHALT

TOOLS green Abmantelungswerkzeuge*

6-7

KABELMESSER

8-11

- / Sicherheits-Kabelmesser 4-28 mm *green**
- / Kabelmesser 4-28 mm *green**

8-9
10-11

ABISOLIERZANGEN

12-17

- / Abisolierzange 0,2-6,0 mm² *green**
- / Abisolierzange 0,2-16,0 mm²
- / Abisolierzange Solar 1,5-10 mm²

12-13
14-15
16-17

*97% aus nachwachsenden Rohstoffen



SEITE

ENTMANTELER

18-23

- / Rundkabel-Entmanteler 6-13 mm *green**
- / Koaxial-Entmanteler F *green**
- / Datenkabel-Entmanteler 4,5-10 mm *green**

18-19
20-21
22-23

LSA-ANLEGWERKZEUG

24-25

- / LSA-Anlegewerkzeug

24-25

KABELÜBERSICHT

26-29

ANWENDUNGSBEISPIELE

30-31



TOOLS green ABMANTELUNGS- WERKZEUGE

Was sind TOOLS green Abmantelungswerkzeuge?

Das Besondere an den Abmantelungswerkzeugen ist der verwendete Werkstoff:

- / basiert auf pflanzlichen Ölen, natürlichen Wachsen, Fasern und Mineralien
- / wird weitgehend unter dem Verzicht von endlich verfügbarem Erdöl hergestellt
- / weist polyamidähnliche Eigenschaften auf
- / wird mit Ökostrom hergestellt

97%
aus nachwachsenden
Rohstoffen

TOOLS green ist eine innovative Produktlinie, die besonders auf Nachhaltigkeit und Ressourcenschonung ausgerichtet ist. Diese Linie beinhaltet Abmantelungswerkzeuge, die aus bis zu 97% nachwachsenden und natürlichen Rohstoffen gefertigt werden. Die Werkzeuge zeichnen sich durch eine hohe Qualität und Leistungsfähigkeit aus.

Das Sortiment umfasst verschiedene Abisolierzangen, Entmantler sowie Kabelmesser, die vollständig in Deutschland hergestellt werden. Mit diesen Werkzeugen haben Anwender die Möglichkeit, ihre Projekte mit einem stärkeren Fokus auf nachhaltigeres Handeln umzusetzen, ohne dabei Kompromisse bei der Qualität eingehen zu müssen.



SICHERHEITS- KABELMESSER

4-28 mm *green*

- / Abmantelungswerkzeug aus bis zu 97 % nachwachsenden Rohstoffen
- / mit stufenlos einstellbarer Schnitttiefe
- / mit integrierter Abisolierfunktion von 0,5-6,0 mm²
- / Arbeitsbereich: 4-28 mm Ø

Ø 4-28 mm
(5/32"-11/8")
0,5-6,0 mm²
(20-10 AWG)



KBN: CTOOLKBMS428



! Das Arbeiten mit diesem Werkzeug ist nur an potentialfreien, nicht unter elektrischer Spannung stehenden Kabeln und Leitungen zulässig.

KABEL- MESSER

4-28 mm green

- / Abmantelungswerkzeug aus bis zu 97 % nachwachsenden Rohstoffen
- / mit Hakenklinge und Schutzkappe
- / einstellbare Schnitttiefe über die Stellschraube
- / Arbeitsbereich: 4-28 mm Ø

Ø 4-28 mm
(5/32"-11/8")



KBN: CTOOLKBM428



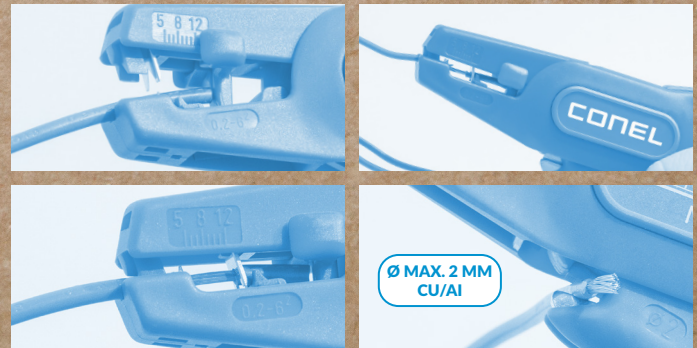
! Das Arbeiten mit diesem Werkzeug ist nur an potentialfreien, nicht unter elektrischer Spannung stehenden Kabeln und Leitungen zulässig.

ABISOLIER- ZANGE

0,2–6,0 mm² green

- / Abisolierzange aus bis zu 97 % nachwachsenden Rohstoffen
- / **automatisch** mit Seitenschneider bis 2 mm Durchmesser
- / Arbeitsbereich 0,2–6,0 mm²
- / für alle flexiblen und massiven Leiter
- / verstellbarer Längenanschlag 5–12 mm

KBN: CTOOLABZ026



! Das Arbeiten mit diesem Werkzeug ist nur an potentialfreien, nicht unter elektrischer Spannung stehenden Kabeln und Leitungen zulässig.

ABISOLIER- ZANGE

0,2–16,0 mm²

- / vielseitiger Arbeitsbereich von 0,2 bis 16 mm²
- / ergonomischer 2-Komponenten-Griff
- / kraftvoller integrierter Seitenschneider bis 3 mm Durchmesser
- / automatische, selbsteinstellende Abisolierzange



KBN: **CTOOLABZ0216**

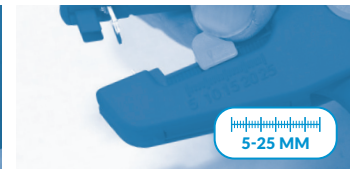


! Das Arbeiten mit diesem Werkzeug ist nur an potentialfreien, nicht unter elektrischer Spannung stehenden Kabeln und Leitungen zulässig.

ABISOLIER- ZANGE

Solar 1,5–10 mm²

- / ergonomischer Griff und integrierter Seitenschneider bis 3 mm Durchmesser
- / automatische Einstellung auf jeweiligen Leiterquerschnitt
- / genaues Arbeiten durch verstellbaren Längenanschlag (5–25 mm)
- / für Solar- und Photovoltaikkabel
- / Arbeitsbereich 1,5–10 mm²



! Das Arbeiten mit diesem Werkzeug ist nur an potentialfreien, nicht unter elektrischer Spannung stehenden Kabeln und Leitungen zulässig.

RUNDKABEL- ENTMANTELER

6-13 mm green

- / Abmantelungswerkzeug aus bis zu 97 % nachwachsenden Rohstoffen
- / zum Entmanteln aller gängigen Rundkabel
- / Arbeitsbereich: 6,0-13,0 mm Ø



Ø 6-13 mm
(1/4"-1/2")

KBN: CTOOLENT613



! Das Arbeiten mit diesem Werkzeug ist nur an potentialfreien, nicht unter elektrischer Spannung stehenden Kabeln und Leitungen zulässig.

KOAXIAL- ENTMANTELER

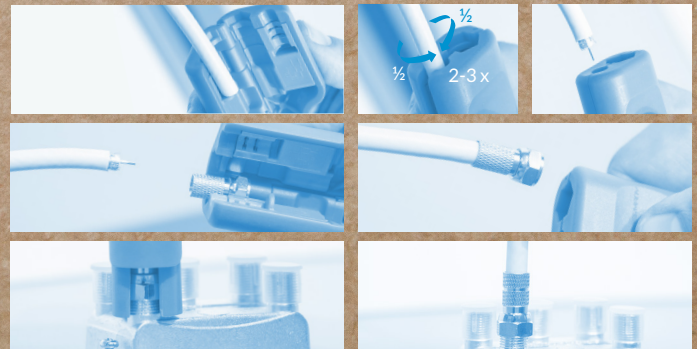
Ø 6-8 mm

F green

- / Abmantelungswerkzeug aus bis zu 97 % nachwachsenden Rohstoffen
- / zum Entmanteln und Absolieren von Koaxialkabeln
- / für gängige F-Schraubstecker (6/4 mm) geeignet
- / Montieren bzw. Demontieren von F-Steckern



KBN: CTOOLENTF



! Das Arbeiten mit diesem Werkzeug ist nur an potentialfreien, nicht unter elektrischer Spannung stehenden Kabeln und Leitungen zulässig.

DATENKABEL- ENTMANTELER

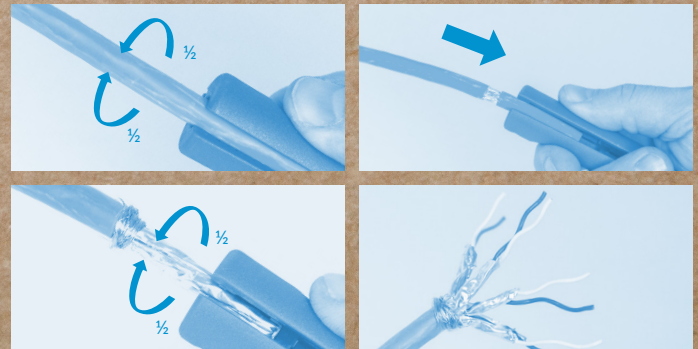
4,5–10 mm green

- / Abmantelungswerkzeug aus bis zu 97 % nachwachsenden Rohstoffen
- / schnelles und sicheres Abmanteln aller isolierten PVC-Datenkabel
- / Einstellung der Schnitttiefe ist nicht erforderlich
- / Verriegelung zur sicheren Aufbewahrung und Messskala im Gehäuse

Ø 4,5 - 10 mm



KBN: CTOOLENT4510

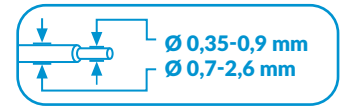


! Das Arbeiten mit diesem Werkzeug ist nur an potentialfreien, nicht unter elektrischer Spannung stehenden Kabeln und Leitungen zulässig.

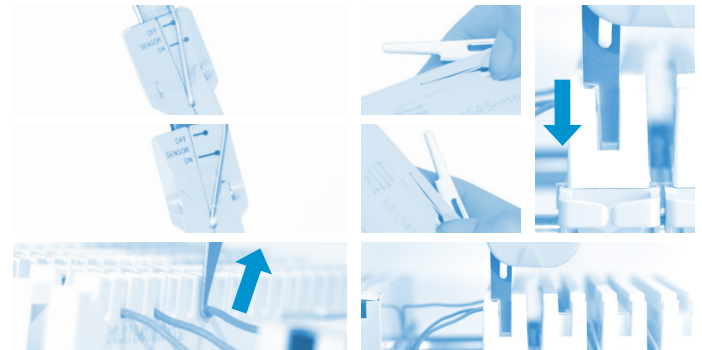
LSA-ANLEGE- WERKZEUG

inkl. Sensor

- / Sensor zur Abtastung der Aderendlage
- / ausklappbarer Ziehhooken und ausklappbare Entriegelungsklinge
- / in nur einem Schritt kontaktieren und abschneiden
- / Arbeitsbereich für Leiterdurchmesser 0,35–0,9 mm und Aderdurchmesser 0,7–2,6 mm



KBN: [CTOOLANLEGELSA](#)



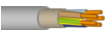





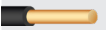





! Das Arbeiten mit diesem Werkzeug ist nur an potentialfreien, nicht unter elektrischer Spannung stehenden Kabeln und Leitungen zulässig.

KABELÜBERSICHT

Die in dieser Übersicht dargestellten Kabeltypen dienen zur Orientierung im Hinblick auf die möglichen Einsatzbereiche unserer Werkzeuge. Selbstverständlich können die Abmantelungswerkzeuge in vielen Fällen auch an zahlreichen ähnlichen Typen von Kabeln zum Einsatz kommen.













Darüber hinaus sind die Anwendungsvorschläge abhängig vom Material, Anwendungsgebiet und Arbeitsbereich. Bedingt durch die unterschiedlichen Materialien der Kabelhersteller, kann unsere Werkzeugempfehlung nur eine Vorschlagshilfe darstellen!

INSTALLATIONSLEITUNGEN (MASSIVE LEITUNGEN)






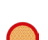
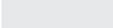






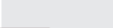

Kabel	Querschnitt Beispieltyp	Bezeichnung	Anwendungsvorschlag Entmanteln	Anwendungsvorschlag Abisolieren
	 (N)YM	PVC-Mantelleitung	Alle Kabelmesser, Rundkabel-Entmantler 6-13 mm	Sicherheits-Kabelmesser 4-28 mm, Abisolierzange 0,2-16,0 mm ² , Abisolierzange 0,2-6,0 mm ²
	 NHXMH	Halogenfreie Mantelleitung (PVC-frei)	Alle Kabelmesser, Rundkabel-Entmantler 6-13 mm	Sicherheits-Kabelmesser 4-28 mm, Abisolierzange 0,2-16,0 mm ² , Abisolierzange 0,2-6,0 mm ²
	 NI2XY	Installationsleitung (Betonleitung)	Alle Kabelmesser, Rundkabel-Entmantler 6-13 mm	Sicherheits-Kabelmesser 4-28 mm, Abisolierzange 0,2-16,0 mm ² , Abisolierzange 0,2-6,0 mm ²
	 H05V-U	PVC-Aderleitung, eindräftig	---	Sicherheits-Kabelmesser 4-28 mm, Abisolierzange 0,2-16,0 mm ² , Abisolierzange 0,2-6,0 mm ²
	 H07V-R	PVC-Aderleitung, mehrdräftig	---	Sicherheits-Kabelmesser 4-28 mm, Abisolierzange 0,2-16,0 mm ² , Abisolierzange 0,2-6,0 mm ²
	 JB-Y(ST) Y	Installationskabel für Brandmeldeanlagen	Datenkabel-Entmantler 4,5-10 mm	---







STEUER- UND ELEKTRONIKLEITUNGEN (FLEXIBLE LEITUNGEN)

Kabel	Querschnitt Beispieltyp	Bezeichnung	Anwendungsvorschlag Entmanteln	Anwendungsvorschlag Abisolieren
	 H05VV-F	PVC-Schlauchleitung für geringe mechanische Beanspruchungen	Alle Kabelmesser (Arbeitsbereich ab 4 mm)	Sicherheits-Kabelmesser 4-28 mm, Abisolierzange 0,2-16,0 mm ² , Abisolierzange 0,2-6,0 mm ²
	 H05RR-F	Gummischlauchleitung für leichte mechanische Beanspruchungen	Alle Kabelmesser, Rundkabel-Entmantler 6-13 mm	Sicherheits-Kabelmesser 4-28 mm, Abisolierzange 0,2-16,0 mm ² , Abisolierzange 0,2-6,0 mm ²
	 (N)FLGöu	Gummi-Steuerleitung	Alle Kabelmesser, Rundkabel-Entmantler 6-13 mm	Sicherheits-Kabelmesser 4-28 mm, Abisolierzange 0,2-16,0 mm ² , Abisolierzange 0,2-6,0 mm ²
	 XYMM K3	PVC-Baustellenleitung	Alle Kabelmesser, Rundkabel-Entmantler 6-13 mm	Sicherheits-Kabelmesser 4-28 mm, Abisolierzange 0,2-16,0 mm ² , Abisolierzange 0,2-6,0 mm ²
	 H05VV5-F	PVC-Steuerleitung	Alle Kabelmesser, Rundkabel-Entmantler 6-13 mm	Sicherheits-Kabelmesser 4-28 mm, Abisolierzange 0,2-16,0 mm ² , Abisolierzange 0,2-6,0 mm ²
	 H05VV5-F	PVC-Steuerleitung ölbeständig	Alle Kabelmesser, Rundkabel-Entmantler 6-13 mm	Sicherheits-Kabelmesser 4-28 mm, Abisolierzange 0,2-16,0 mm ² , Abisolierzange 0,2-6,0 mm ²

STEUER- UND ELEKTRONIKLEITUNGEN (FLEXIBLE LEITUNGEN)

Kabel	Querschnitt Beispieltyp	Bezeichnung	Anwendungsvorschlag Entmanteln	Anwendungsvorschlag Abisolieren
		PVC-Schlauchleitung für mittlere mechanische Beanspruchungen	Alle Kabelmesser, Rundkabel-Entmanteler 6-13 mm	Sicherheits-Kabelmesser 4-28 mm, Abisolierzange 0,2-16,0 mm ² , Abisolierzange 0,2-6,0 mm ²
H05VV-F				
		PVC-Aderleitung, feindrähtig	---	Sicherheits-Kabelmesser 4-28 mm, Abisolierzange 0,2-16,0 mm ² , Abisolierzange 0,2-6,0 mm ²
H05V-K				
		PVC-Verdrahtungsleitung, feindrähtig	---	Sicherheits-Kabelmesser 4-28 mm, Abisolierz. 0,2-16,0 mm ² , Abisolierz. 0,2-6,0 mm ²
H07V-K				
		Solarkabel	Abisolierzange 0,2-6,0 mm ² , Abisolierzange Solar 1,5-10 mm ²	Abisolierzange 0,2-6,0 mm ² , Abisolierzange Solar 1,5-10 mm ²
H1Z2Z2-K				
		Elektronik-Steuerleitung	Datenkabel-Entmanteler 4,5-10 mm	---
		Schwere Gummi-Schlauchleitung, feindrähtig	---	Abisolierzange 0,2-16,0 mm ² , Abisolierzange 0,2-6,0 mm ²
H07RN-F				
		PUR-Anschluss- und Steuerleitung, feindrähtig	Kabelmesser 4-28 mm	Abisolierzange 0,2-16,0 mm ² , Abisolierzange 0,2-6,0 mm ²
H07BQ-F				
		Silikon-Anschluss und Steuerleitung	Rundkabel-Entmanteler 6-13 mm, Kabelmesser 4-28 mm	Abisolierzange 0,2-16,0 mm ² , Abisolierzange 0,2-6,0 mm ²
SIHF				

DATENLEITUNG | GLASFASERLEITUNG | KOAXIALKABEL

Kabel	Querschnitt Beispieltyp	Bezeichnung	Anwendungsvorschlag Entmanteln	Anwendungsvorschlag Abisolieren
		BUS-Leitung	Datenkabel-Entmanteler 4,5-10 mm	---
		Patchkabel mit Folienschirmung für lokale Netze	Datenkabel-Entmanteler 4,5-10 mm	---
		Datenkabel (Cat 7)	Datenkabel-Entmanteler 4,5-10 mm	---
FERNMELDELEITUNG				
Kabel	Querschnitt Beispieltyp	Bezeichnung	Anwendungsvorschlag Entmanteln	Anwendungsvorschlag Abisolieren
		PVC-isolierte Fernmelde-Schlauchdrähte 0,6 mm	---	Abisolierzange 0,2-16,0 mm ² , Abisolierzange 0,2-6,0 mm ²
YYSch				
		PVC-isolierte Fernmelde-Schlauchdrähte 0,8 mm	---	Abisolierzange 0,2-16,0 mm ² , Abisolierzange 0,2-6,0 mm ²
YR				
		Installationskabel für Fernmeldeanlagen	Datenkabel-Entmanteler 4,5-10 mm	---
F-vYAY				
		Installationskabel für die Industrie-Elektronik	Datenkabel-Entmanteler 4,5-10 mm	---
JE-Y(ST) Y Bd				

ANWENDUNGS- BEISPIELE

PHOTOVOLTAIK/SOLAR

Abisolierzange Solar 1,5-10 mm²
Automatisches Abisolieren von Solarkabeln



KÜCHE/WOHNEN

Rundkabel-Entmantler 6-13 mm green*
Entmanteln an Hohlwanddosen

LSA-Anlegewerkzeug
Abisolieren von allen gängigen
flexiblen und massiven Leitern



WOHNZIMMER

Koaxial-Entmantler F green*
Entmanteln von Koaxialkabeln

LSA-Anlegewerkzeug
Installation einer Netzwerkdose

Datenkabel-Entmantler 4,5-10 mm green*
Entmanteln von Datenleitungen (z. B. CAT7)



*97% aus nachwachsenden Rohstoffen

CONEL
CONNECTING ELEMENTS

CONEL GmbH
Margot-Kalinke-Str. 9
80939 München
T +49 (0) 89 31868780
conel.de